



ABATI 46 NEWPORT

Anno:	2009
Lunghezza:	13,90 MT
Larghezza:	4,60 MT
Materiale di costruzione:	P.R.F.V.
Materiale coperta:	TEAK
Materiale pozzetto:	TEAK
Portata Persone:	12
Scadenza Certificato:	09/03/2030
Motori:	2 x 575 hp CATERPILLAR C 9
Trasmissione:	LINEA D'ASSE
Alimentazione:	GASOLIO
Ore moto:	1618 SX / 1617 DX al 17/11/2025
Velocità Max/Croc.:	32/25 KTS
Serbatoio:	1690 LT

Idraulici: autoclave con serbatoio capacità 650 lt con indicatore del livello con lettura analogica, pompe di sentina di cui manuale ed automatiche + sentina supplementare MARCO, boiler, WC elettrici TECMA con serbatoio acque nere con indicatore del livello con lettura analogica.

Elettrici: batterie OPTIMA AGM con stacca batterie, impianto 12/24/220 V, caricabatteria MASTERVOLT 24/60, verricello elettrico con tasti UP e DOWN a prua, n° 3 TV+ in cabina marinaio, aria condizionata CONDARIA, generatore KOHLER con 921 ore al 17/11/2025, * 2 WINCH a poppa, luci salone, cabine, pozzetto, cortesia, inverter.

Disposizione interni ed esterni: 2 CABINE, 2 BAGNI, CABINA MARINAIO A POPPA: cabina armatoriale a poppa con locale WC separato, bidet e cabina doccia, cabina OSPITI a prua con letto matrimoniale, 2*locale WC con doppio accesso, salone con divano circolare, tavolo, plancia di comando con seduta pilota e co pilota, a dritta mobile bar con frigo VITIFRIGO C47L, ambiente separato con porta di cristallo, cucina sottoposta a dritta con piani di appoggio, lavandino, piano cottura ad induzione ELECTROLUX, frigo alto ISOTHERM con congelatore e forno a micro onde ZILAN ZERYA, ampio pozzetto di poppa con divano con schienale trasformabile in prendisole e tavolo, ampio prendisole di prua.

Strumentazione: strumenti motore digitali con doppio display CAT, manette elettroniche con cruise control, gps RAYMARINE interfacciato con ECO, vhf RAYMARINE RAY 240 E, flaps con indicatori del livello in analogico, pilota automatico RAYMARINE, bussola, luci via, tromba, stereo FUSION MS-RA55 con casse, estrattori, angolo di barra, elica di prua e di poppa VETUS.

Dotazione armamento e accessori: dotazioni di bordo, tendalino parasole con arcata in acciaio, tendaggio CARAVAN con chiusura totale completo pozzetto, passerella idraulica BESENZONI,

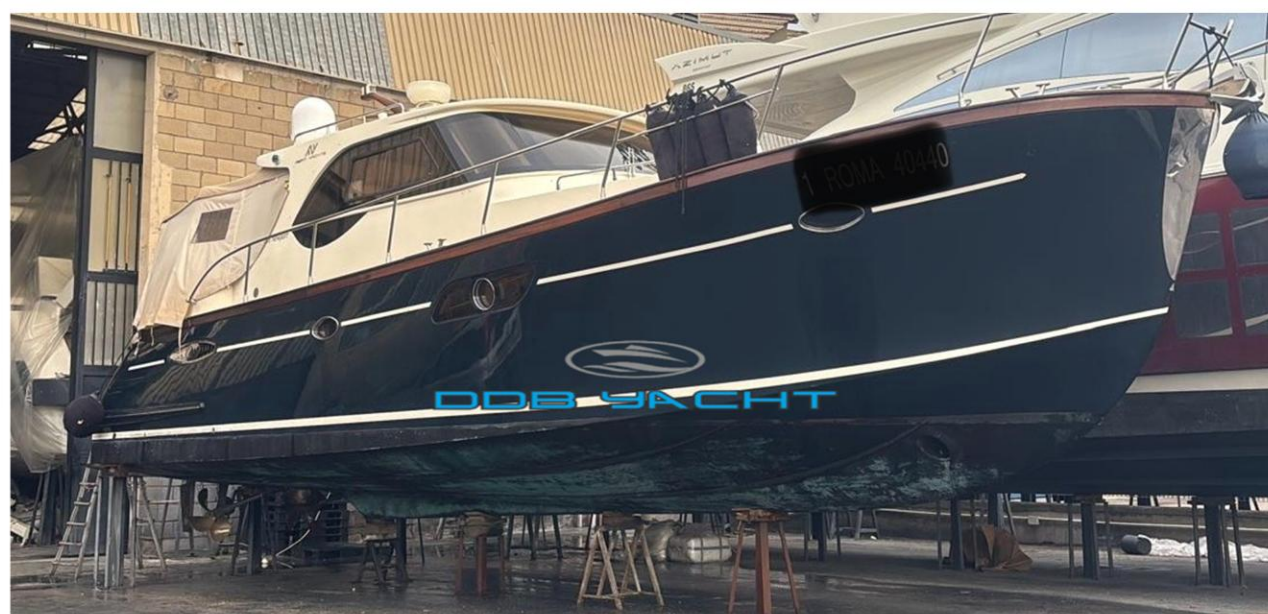
apertura dell'hangar tender trasformabile in pedana di poppa rivestita in TEAK con scaletta bagno, tergicristalli con pulsantiera SPEICH, conta catena QUICK CHC 1202, porta parabordi.

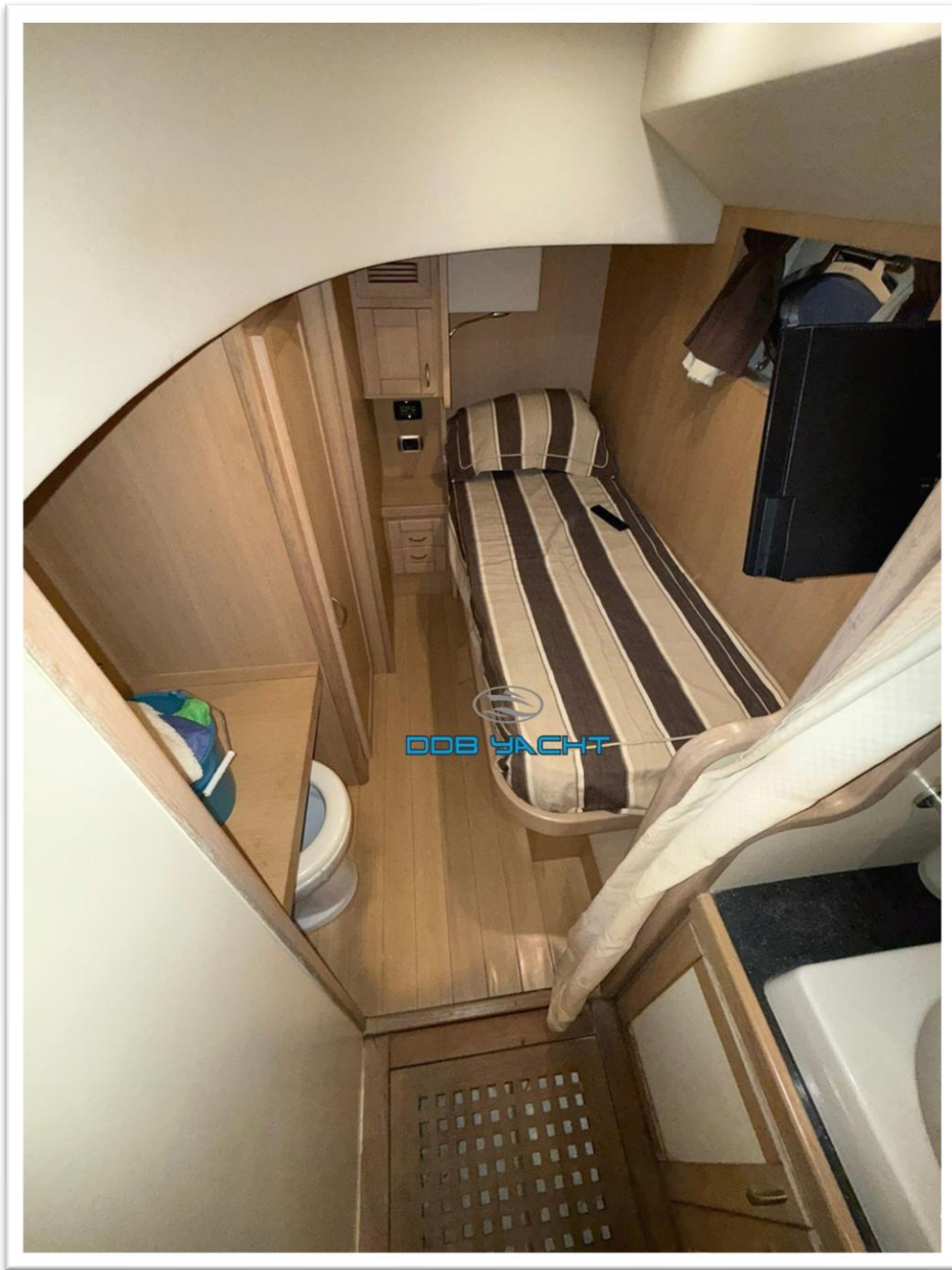
Note: anno 2021 modifica della cucina con aggiunta del congelatore e del forno a microonde, montaggio impianto addolcitore per lavaggio imbarcazione, antenna satellitare, wi fi e terrestre, montaggio inverter + prese, sostituzione pistoni passerella; anno 2022 sostituzione serbatoio acqua dolce, rifacimento nuove sigillature del parabrezza, anno 2023 sostituzione boiler, rifacimento tappezzerie esterne e tendalino di poppa, sostituzione autoclave, anno 2024 sostituzione carica batterie, pacco batterie, aria condizionata + pompe acqua mare, riverniciatura della falchetta in mogano, levigatura e rifacimento comenti del teak.

- FOTO DEL 17/11/2025
- IMBARCAZIONE SEGUITA DA MARINAIO
- LAVORI DOCUMENTATI

PREZZO € 299 000,00

ABATI 46 NEWPORT































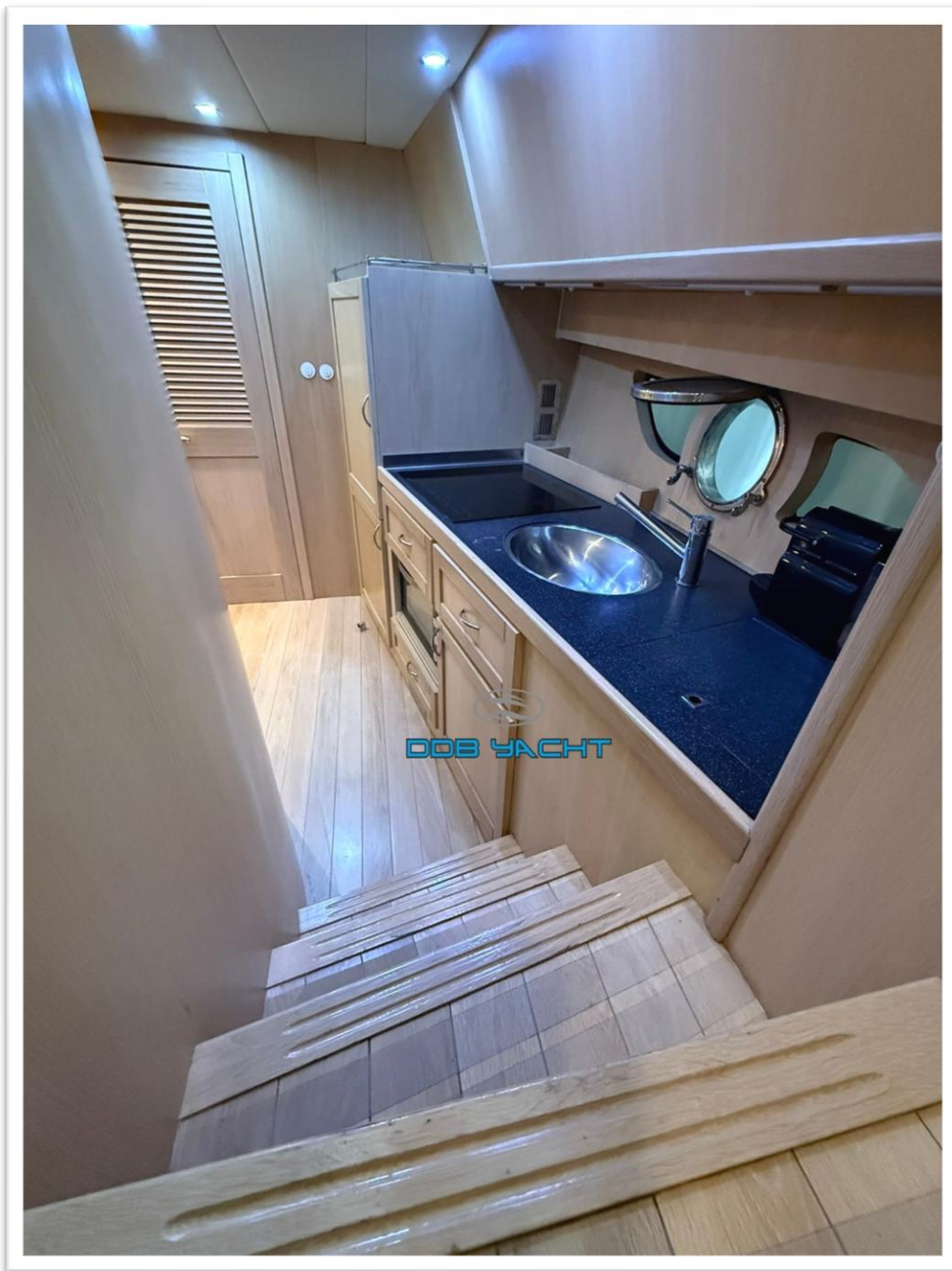








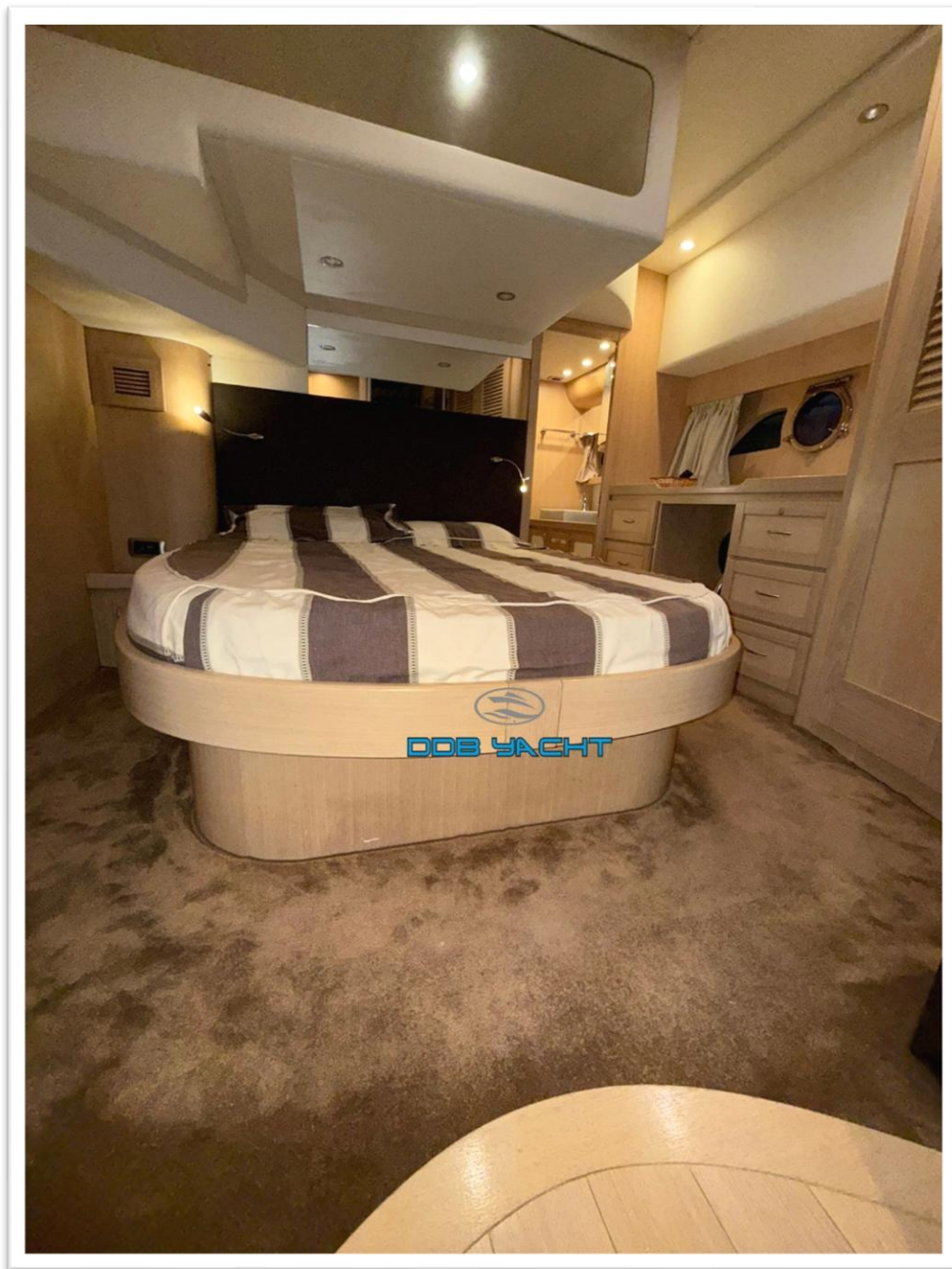


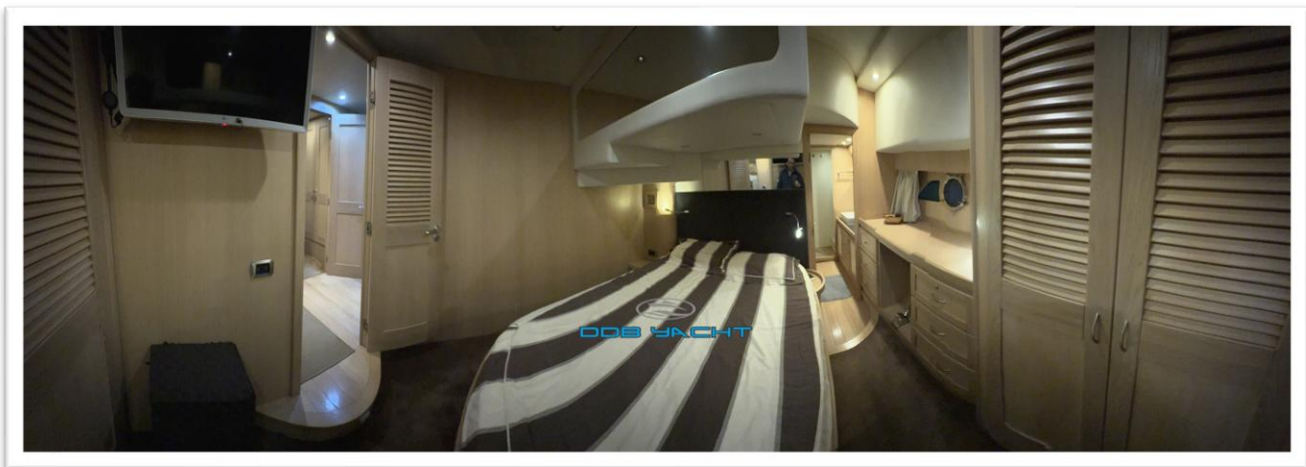
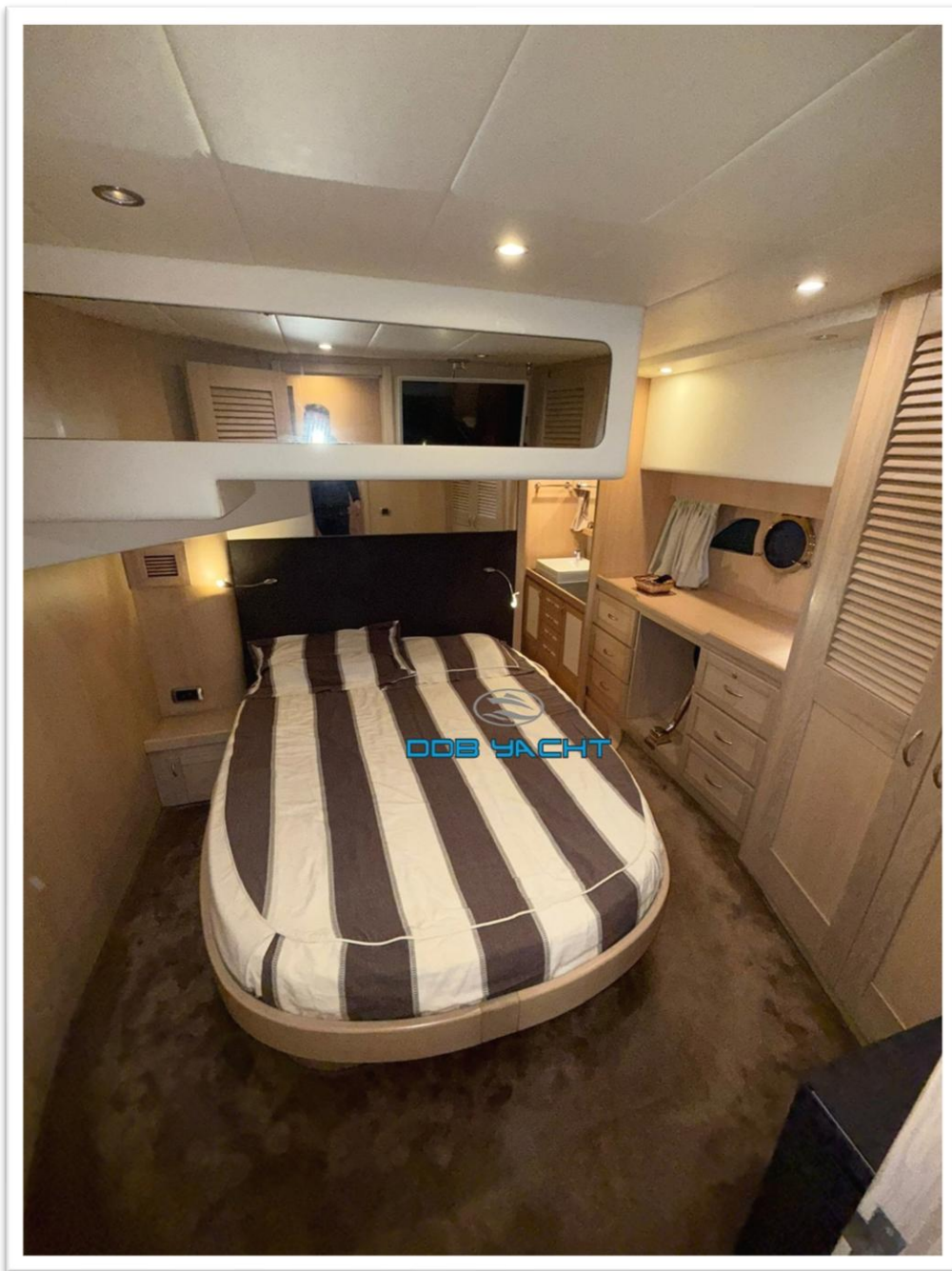


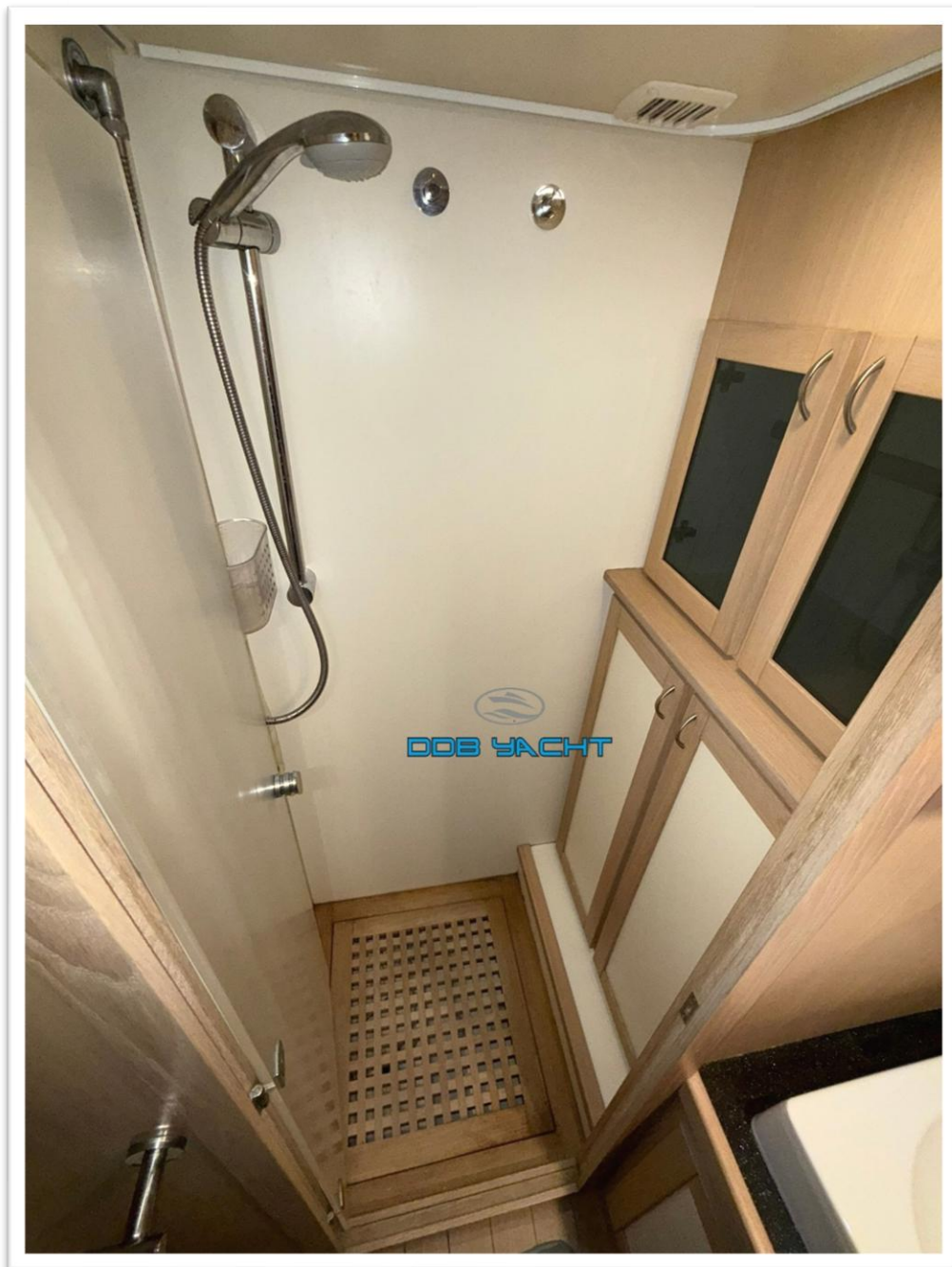


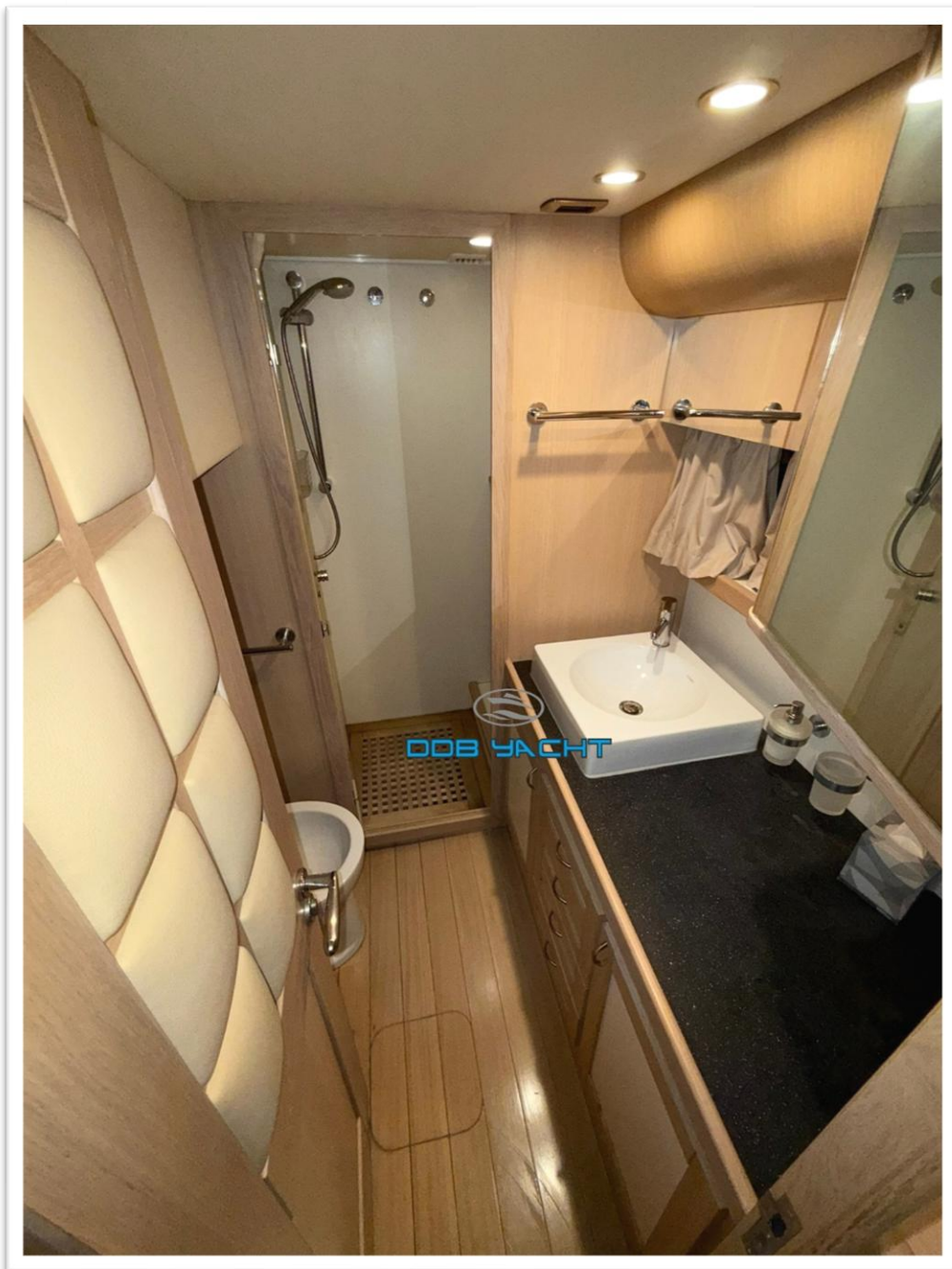


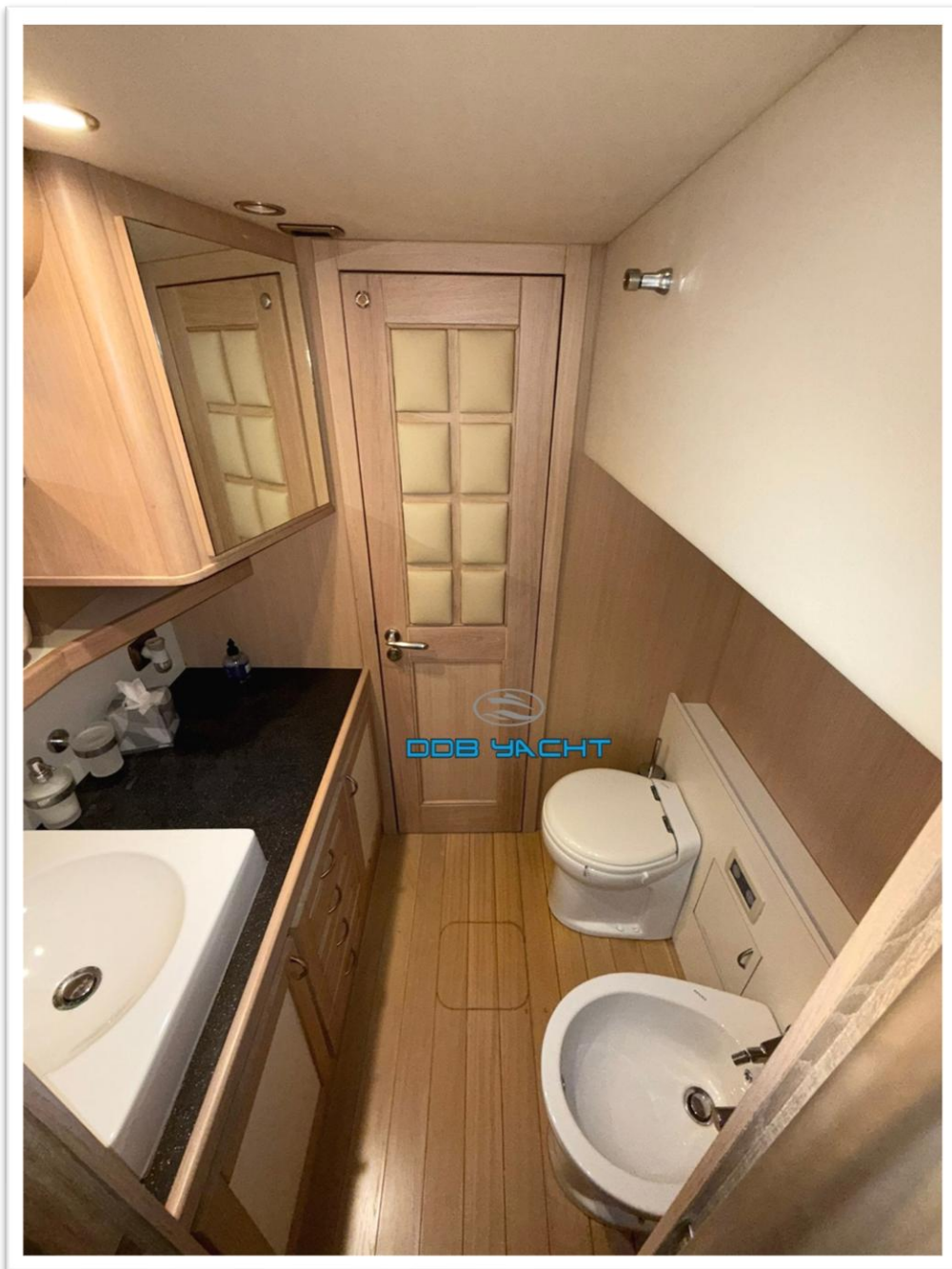




































DOB YACHT

Davide di bello

+ 39 340 69 64 369

+ 39 081 555 83 73

www.ddbyacht.it

ddbyacht@gmail.com

Via Augusto Righi n° 32 NAPOLI (NA)