



AICON 56 FLY

Anno	2002
Lunghezza	17,40 mt
Larghezza	4,80 mt
Altezza di costruzione	2,80 mt
Dislocamento	26 tonnellate
Materiale di costruzione	P.R.F.V.
Materiale coperta	P.R.F.V. + TEAK
Materiale pozzetto	TEAK
Portata Persone	12
Scadenza RINA2030	

Motori	2 x 800 hp CATERPILLAR 34 08 – 800 DITA
Trasmissione	LINEA D' ASSE
Alimentazione	GASOLIO
Ore moto	1126 DX/ 1126 SX al 01/09/2023 ANALOGICHE
Ore moto	847,25 SX / 1122,15 DX al 01/09/2023 (ore della vita motore digitale)
Serbatoio	2500 lt

Idraulici: autoclave con serbatoio capacità 800 lt, pompe di sentina di cui manuale ed automatica con galleggiante RULE, boiler, WC elettrici TECMA, ghiacciaia in salone

Elettrici: batterie FIAMM con stacca batterie elettrici, impianto 12/24/220, caricabatteria CRISTEC INDUSTRIES, carica batterie motori, servizi, verricello elettrico LOFRANS con ancora e catena in acciaio, TVC con ANTENNA SATELLITARE, aria condizionata, generatore MASE 12 KW con 928 ore al 01/09/2023, n * 2 WINCH a poppa, luci salone, cabine, pozzetto, cortesia, lavatrice CANDY.

Disposizione interni ed esterni: 3 CABINE, 2 BAGNI, CABINA MARINAIO A POPPA: cabina armatoriale a poppa con WC separato e cabina doccia, cabina OSPITI a prua con letto matrimoniale con accesso al 2 * WC con cabina doccia, 3* cabina ospiti con letti in piano, ampio salone con divani a DX , angolo cucina a dritta con frigo e congelatore ISOTHERM, lavandino , piano cottura in vetroceramica e forno WHIRPOOL, divano con tavolo contrapposto alla cucina , plancia comando con seduta pilota e co pilota; **ESTERNI:** ampio pozzetto di poppa con divani corredati di tappezzerie, prendisole di prua, **FLY** :ampio prendisole a prua, plancia comando con seduta pilota e co pilota, divani corredati di tappezzerie con tavolo, mobile living FLY con lavabo, grill CAN e frigo.

Strumentazione: strumenti motore CATERPILLAR digitali con doppio display , manette elettroniche, gps RAYMARINE RL705, eco RAYTHEEN FISHFINDER L 265, RAYMARINE TRIDATA, vhf SHIPMATE RS8300 , elica di prua SIDE POWER, elica di poppa QL, conta catena MZ ELECTRONIC, flaps analogici, pilota automatico RAYMARINE ST6001+ , bussola RULE, luci via, tromba, stereo, **STRUMENTAZIONE FLY:** strumenti CATERPILLAR con doppio display analogici e digitali, gps RAYMARINE HYBRID TOUCH, flaps con indicatori analogici, pilota automatico RAYMARINE ST6001+, bussola , conta catena CHC 1202 M, elica di prua SIDE POWER, elica di poppa QL, stereo con casse HERTZ , tromba, luci di via, RAYMARINE TRIDATA .

Dotazione armamento e accessori: dotazioni di bordo e di sicurezza, tendalino parasole con arcata in acciaio FLY, passerella IDRAULICA BESENZONI, pedana di poppa rivestita in TEAK, telo copri vetri anteriori.

PREZZO € 255 000,00

AICON 56 FLY











DC CIRCUIT
BREAKER

The image shows a close-up of a grey electronic control panel. At the top is a circular port with a blue seal. Below it, the text 'DC CIRCUIT BREAKER' is printed in white. A blue border frames the central area. Inside this border is a digital display showing '0092897' with red digits for the last three numbers. Below the display, the text 'HOUR METER' is printed in white. At the bottom of the panel, the text 'DDB YACHT' is printed in a stylized blue font with a black outline. The entire panel is mounted on a light-colored surface.

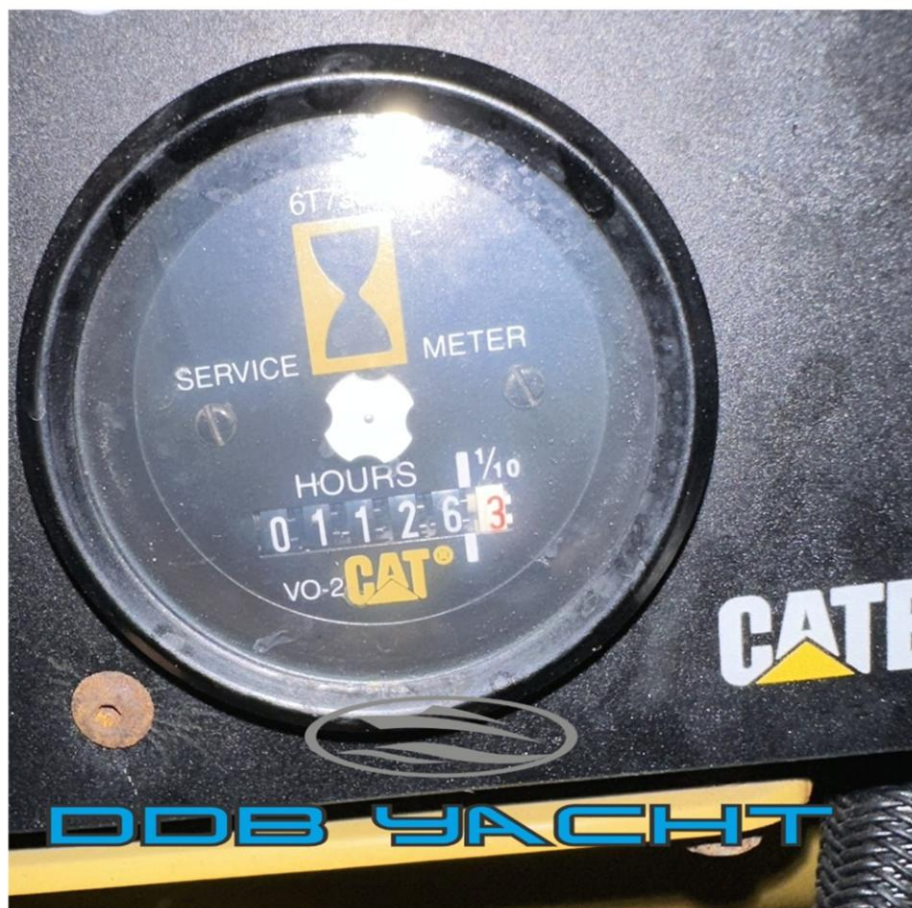
HOUR METER

DDB YACHT

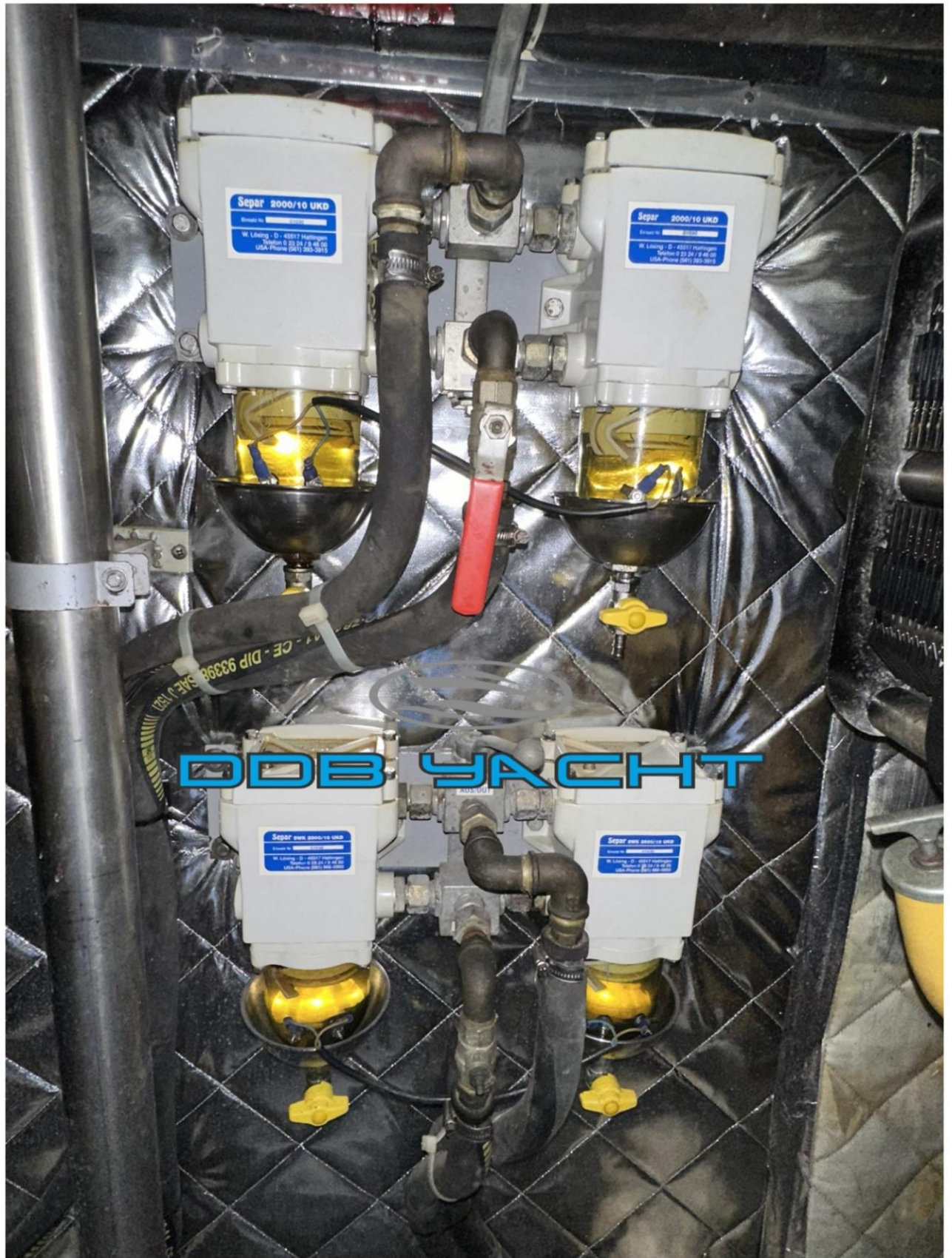


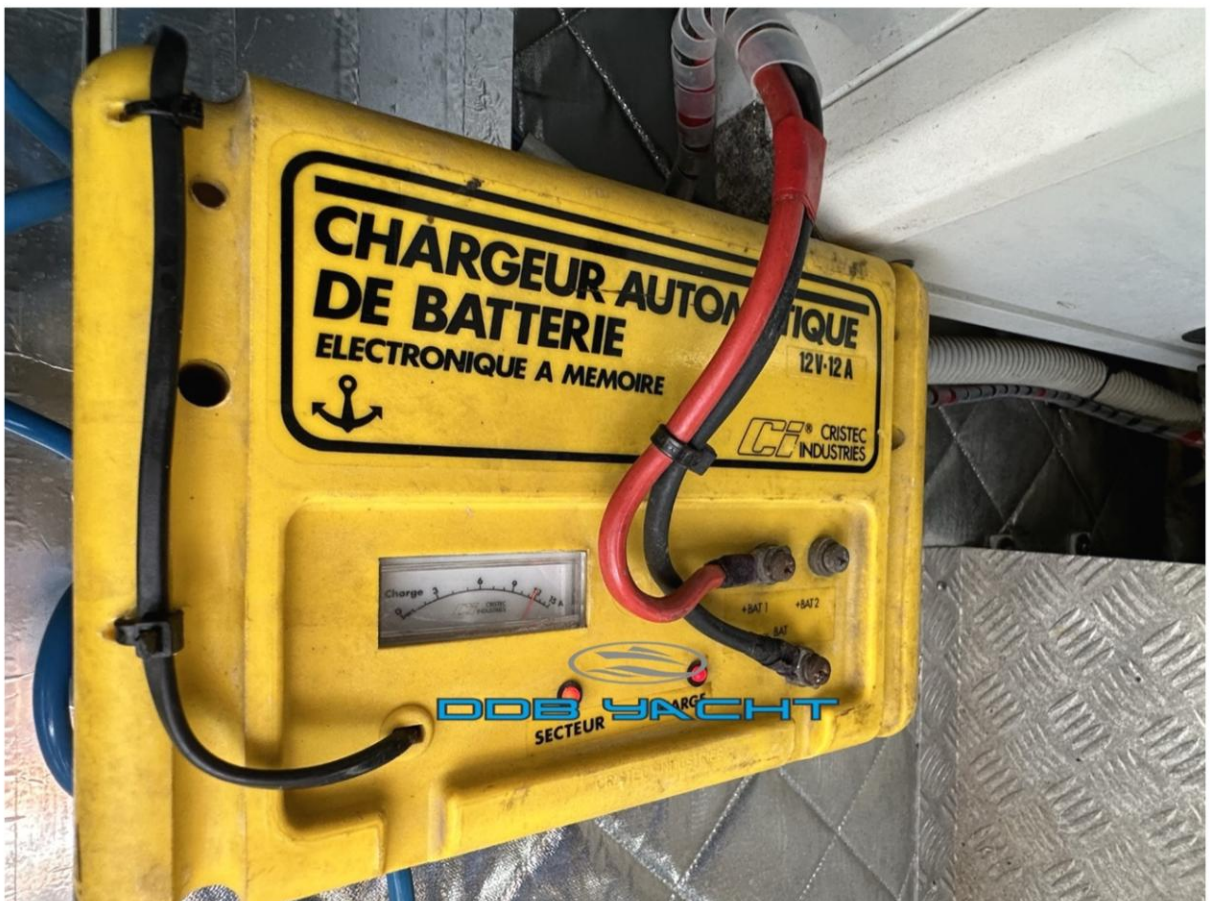
BATTERIA GRUPPO
ELETTOGENO





























DDDB YACHT





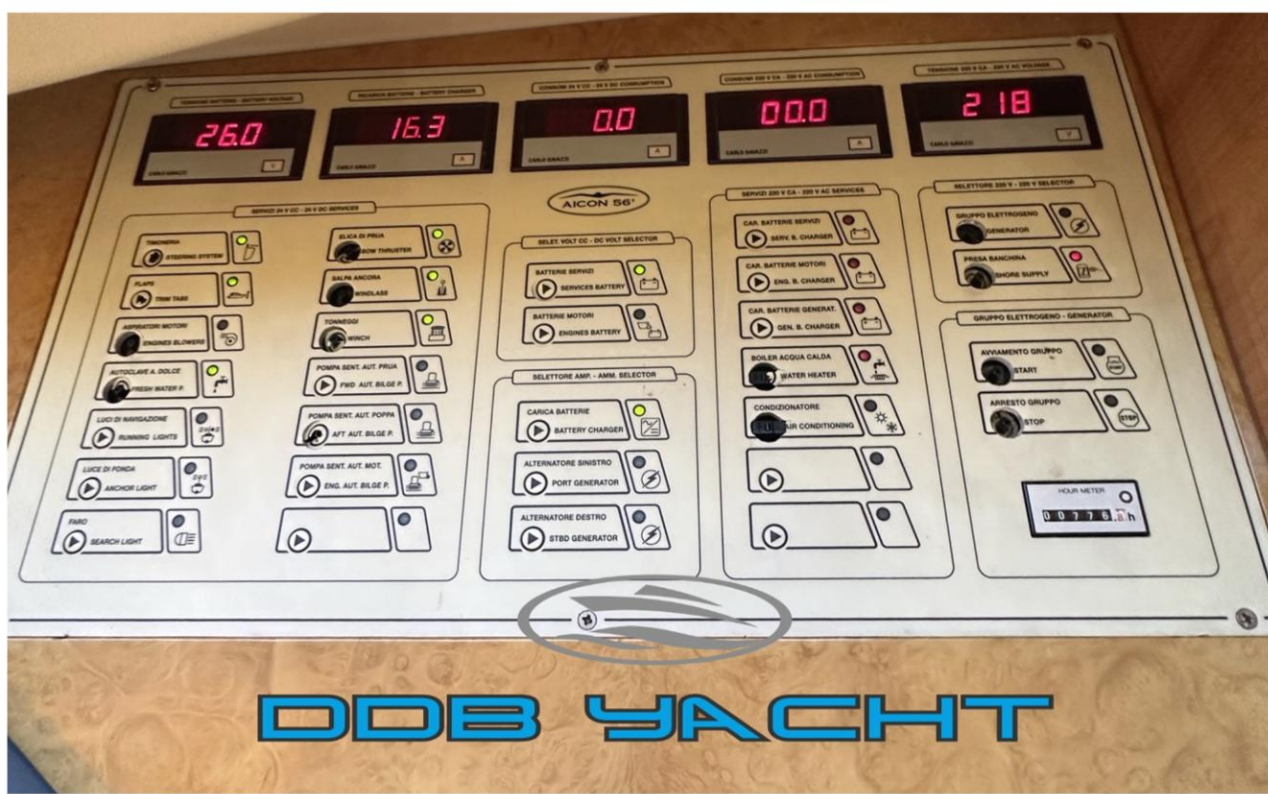









DOB YACHT







DOB YACHT









DOB YACHT


















DDB YACHT



DOB YACHT

















DDDB YACHT

Davide di bello

+ 39 340 69 64 369

+ 39 081 555 83 73

www.ddbyacht.it

ddbyacht@gmail.com

Via Augusto Righi n 32 NAPOLI (NA)*