

# CRANCHI 43

---

2009



















Cockpit cabinet



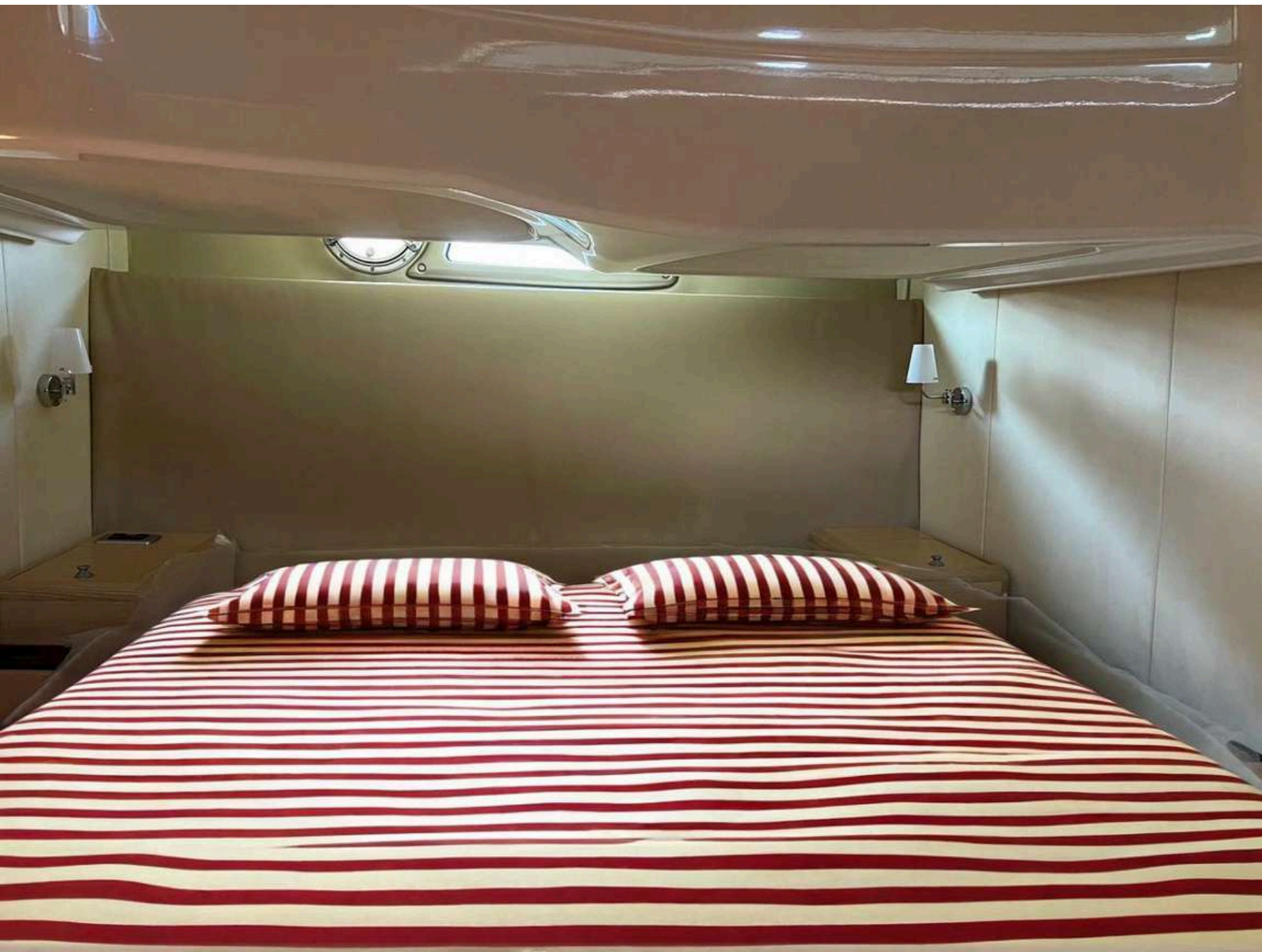




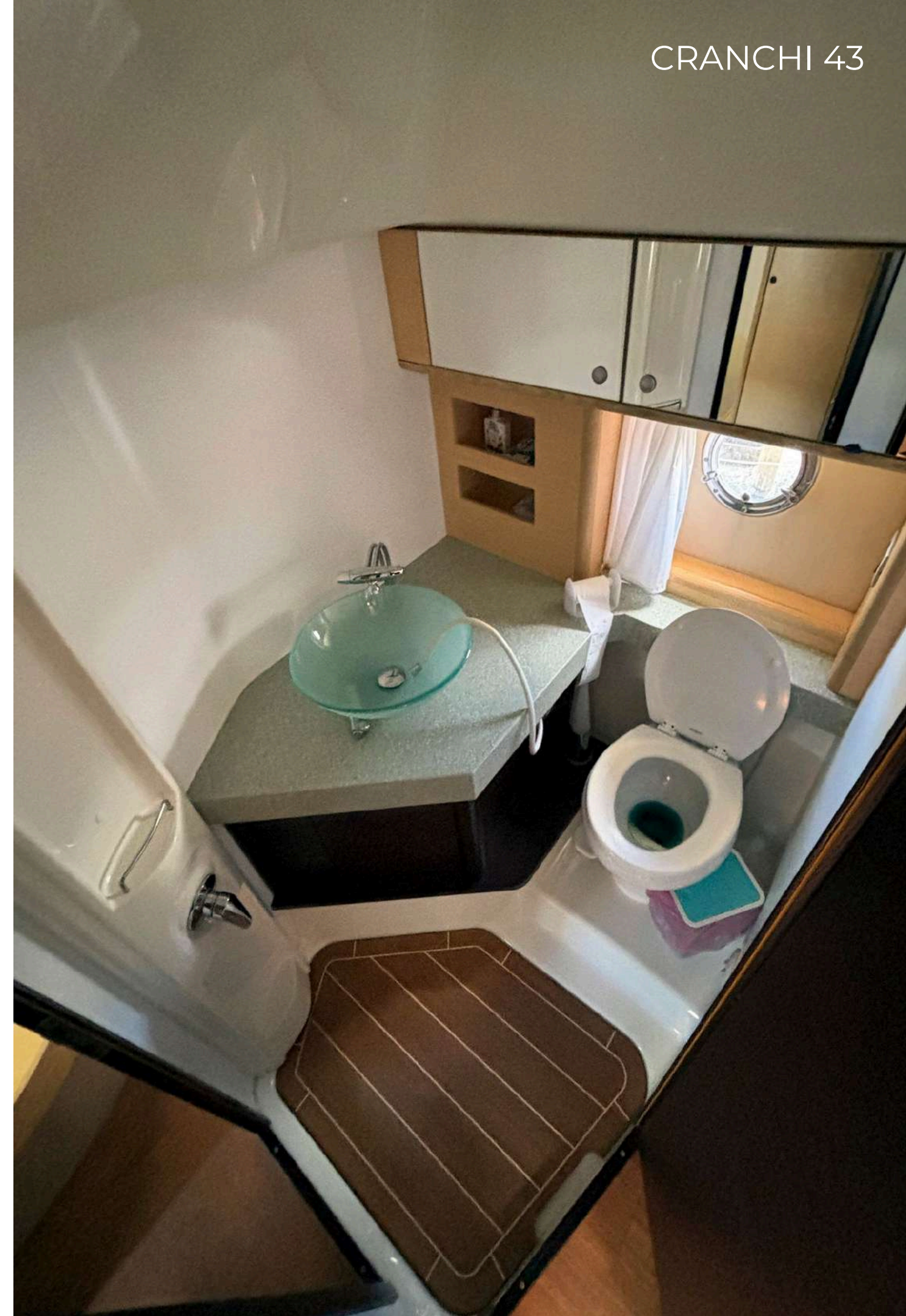


Master cabin



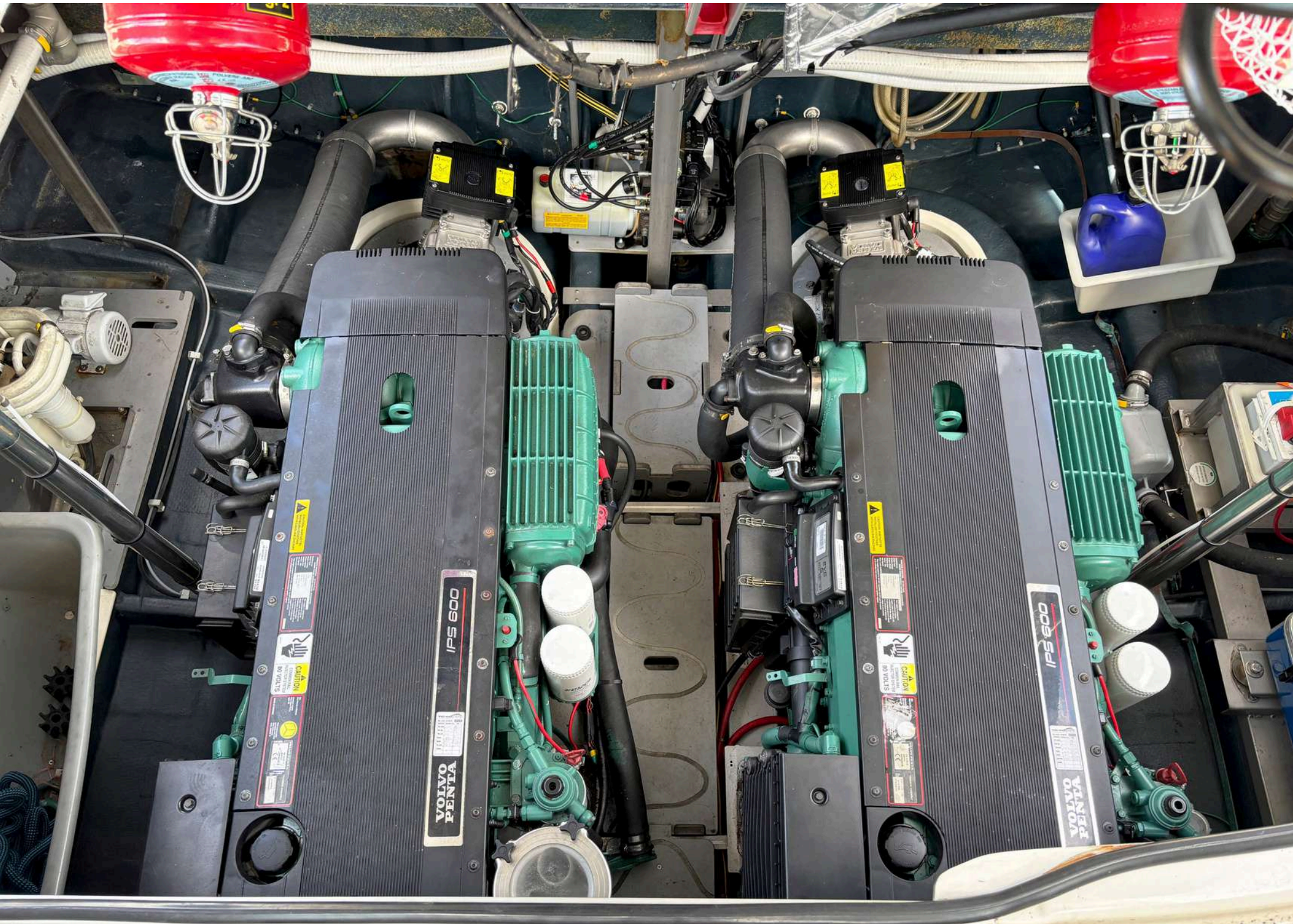


Master cabin





Vip cabin



**GENERAL DATA**

---

**Builder:** Cranchi**Model:** 43**Year build:** 2009**Flag:** Italian**Max nr of passengers:** 12**Price:** € 200.000 + comm.**DATI GENERALI**

---

**Cantiere:** Cranchi**Modello:** 43**Anno:** 2009**Bandiera:** Italiana**Persone imbarcabili:** 12**Prezzo:** € 200.000 + comm.**TECHNICAL DATA**

---

**LOA:** 11,95 m**Beam overall:** 4,13 m**Immersione massima:** 1,20 m**Fuel tank capacity:** 1100 l**Water tank capacity:** 300 l**Black water tank capacity:** 100 l**DATI TECNICI**

---

**Lunghezza fuori tutto:** 11,95 m**Larghezza massima:** 4,13 m**Maximum draft:** 1,20 m**Capacità serbatoio carburante:** 1100 l**Capacità serbatoio acqua:** 300 l**Capacità serbatoio acque nere:** 100 l



**ENGINES DATA****Engines:** 2 x Volvo D6 IPS 435**Engines power:** 2 x 435 Hp (2 x 324 kW)**Fuel:** diesel**Engine hours:** 1091 h**Drive type:** IPS**Engine control levers:** electronic (nr 2 joystick)**Cruising speed:** 24 Kn**Max speed:** 33 Kn**Generator:** Fischer Panda 13 kW - 230V**Generator Hours:** 300,4**MOTORIZZAZIONE****Motori:** 2 x Volvo D6 IPS 435**Potenza:** 2 x 435 Hp (2 x 324 kW)**Carburante:** gasolio**Ore moto:** 1091 h**Trasmissione:** IPS**Leve comando motori:** elettroniche (nr 2 joystick)**Velocità di crociera:** 24 nodi**Velocità di massima:** 33 nodi**Generatore:** Fischer Panda 13 kW - 230V**Ore generatore:** 300,4**LAYOUT****Cabins:** 2**Berths:** 4**Toilettes:** 2**LAYOUT****Cabine:** 2**Posti letto:** 4**Servizi:** 2

**EQUIPMENT****ELECTRONICS**

Compass

GPS

Plotter Raymarine E120

Electronic cartography

Radar

Barometer

Clock

Thermo-hygrometer

VHF

Autopilot

**GALLEY**

2 burners cooking hob (glass ceramic)

Microwave oven

Sink with 1 bowl

Nr 1 fridge

Nr 1 freezer

**WET BAR**

Sink

Nr 1 fridge

Icemaker

2 burners cooking hob (glass ceramic)

**EQUIPAGGIAMENTO****ELETTRONICA**

Bussola

Gps

Plotter Raymarine E120

Cartografia elettronica

Radar

Barometro

Orologio

Termoigrometro

VHF

Pilota automatico

**CUCINA**

Piano cottura con 2 fuochi (vetroceramica)

Forno microonde

Lavello con 1 vasca

Nr 1 frigo

Nr 1 freezer

**WET BAR**

Lavello

Nr 1 frigo

Icemaker

Piano cottura con 2 fuochi (vetroceramica)

**ENTERTAINMENT**

Sat antenna

Nr 2 TV (dinette and cockpit)

Autoradio (dinette and cockpit)

**OTHER PLANTS**

Convertible airconditioning

Nr 1 anchor winch

Battery Charger

Inverter

Boiler

Wipers (year 2024)

Stern and bow shower

Swing platform

Flaps

Besenzoni hydraulic gangway

Black water treatment plant

Bathing ladder

Manual bimini

Teak (deck, cockpit and swim platform) year 2021

Cover (windscreen, side windows and cockpit closure)

Sunbeds (stern, bow and cockpit) - year 2023

**INTRATTENIMENTO**

Antenna

Nr 2 TV (dinette e pozzetto)

Autoradio (dinette e pozzetto)

**ALTRI IMPIANTI**

Aria condizionata convertibile

Verricello ancora

Carica batterie

Inverter

Boiler

Tergicristalli (anno 2024)

Doccetta a poppa e a prua

Plancetta basculante

Flap

Passerella idraulica Besenzoni

Impianto trattamento acque nere

Scaletta bagno

Bimini manuale

Teak in coperta, pozzetto e plancetta

Telo di copertura (parabrezza, finestre laterali e chiusura pozzetto)

Materassini prendisole (prua, poppa e pozzetto) - anno 2023



[www.inmar.it](http://www.inmar.it)  
[info.inmar@gmail.com](mailto:info.inmar@gmail.com)  
329.0907407 - 348.1250078