



DOB YACHT

CONAM 600 SPORT

Anno:	2007
Lunghezza:	16,46 mt
Larghezza:	4,30 mt
Materiale di costruzione:	P.R.F.V.
Materiale coperta:	P.R.F.V. + TEAK
Materiale pozzetto:	TEAK
Portata Persone:	12
Scadenza Certificato:	26/05/2026
Motori:	2 x 800 hp VOLVO PENTA D12-800
Trasmissione:	LINEA D'ASSE
Invertitore:	ZF
Alimentazione:	GASOLIO
Ore moto:	531 SX / 532 DX al 14/11/2025
Serbatoio:	2000 lt ca

Idraulici: autoclave con serbatoio capacità 1000 lt ca, pompe di sentina di cui manuale + galleggiante a poppa, pompa di sentina a parete MARCO, boiler, WC elettrici TECMA con serbatoio acque nere.

Elettrici: n° 4 batterie NORDOR motori + servizi con stacca batterie, impianto 12/24/220, caricabatteria QUICK SBC 2450/24V, verricello elettrico LOFRANS con telecomando a prua + microfono autoclave, TVC, aria condizionata CLIMMA (interna ed esterna), generatore KOHLER con sua batteria dedicata OPTIMA, n° 2 WINCH LOFRANS a poppa, luci cabine, pozzetto, cortesia, subacquee, lavasciuga.

Disposizione interni ed esterni: **3 CABINE, 2 BAGNI, CABINA MARINAIO A POPPA:** cabina armatoriale a prua con locale WC separato e cabina doccia, I cabina OSPITI a poppa con letto matrimoniale, 2 * WC con cabina doccia, II cabina ospiti con letti in piano, ampio salone con divani e tavolo, angolo cucina a sinistra con frigo alto AKAI, lavandino, piano cottura in vetroceramica SMEG, forno a micro onde; ampio pozzetto di poppa con divani corredati di tappezzerie e tavolo, prendisole di poppa, plancia comando con seduta pilota e co pilota, prendisole di prua, mobile living a sinistra in pozzetto con stipi, lavabo, frigo e piano cottura in vetroceramica FOSTER.

Strumentazione: strumenti motore VOLVO PENTA analogici e digitali, strumento multifunzione VOLVO PENTA, manette elettroniche, doppio schermo con comandi per la domotica di bordo ed interfaccia gps, VHF, flaps BENNETT con indicatori digitali, pilota automatico FURUNO, bussola PLASTIMO, luci via, tromba, stereo HERTZ HMR 20 con casse, aspiratori, elica di prua.

Dotazione armamento e accessori: dotazioni di bordo, tendalino parasole con arcata in acciaio a poppa, passerella idraulica besenzoni, tender lift e pedana di poppa rivestita in TEAK, porta parabordi, apertura HT elettrica, winch LOFRANS

- FOTO 14/11/2025
- GESTITA CON LAVORI DOCUMENTATI
- POSSIBILITA' DI PERMUTA CON FLY/HT DI GRADIMENTO DELL' ARMATORE

PREZZO € 310 000,00

CONAM 600 SPORT





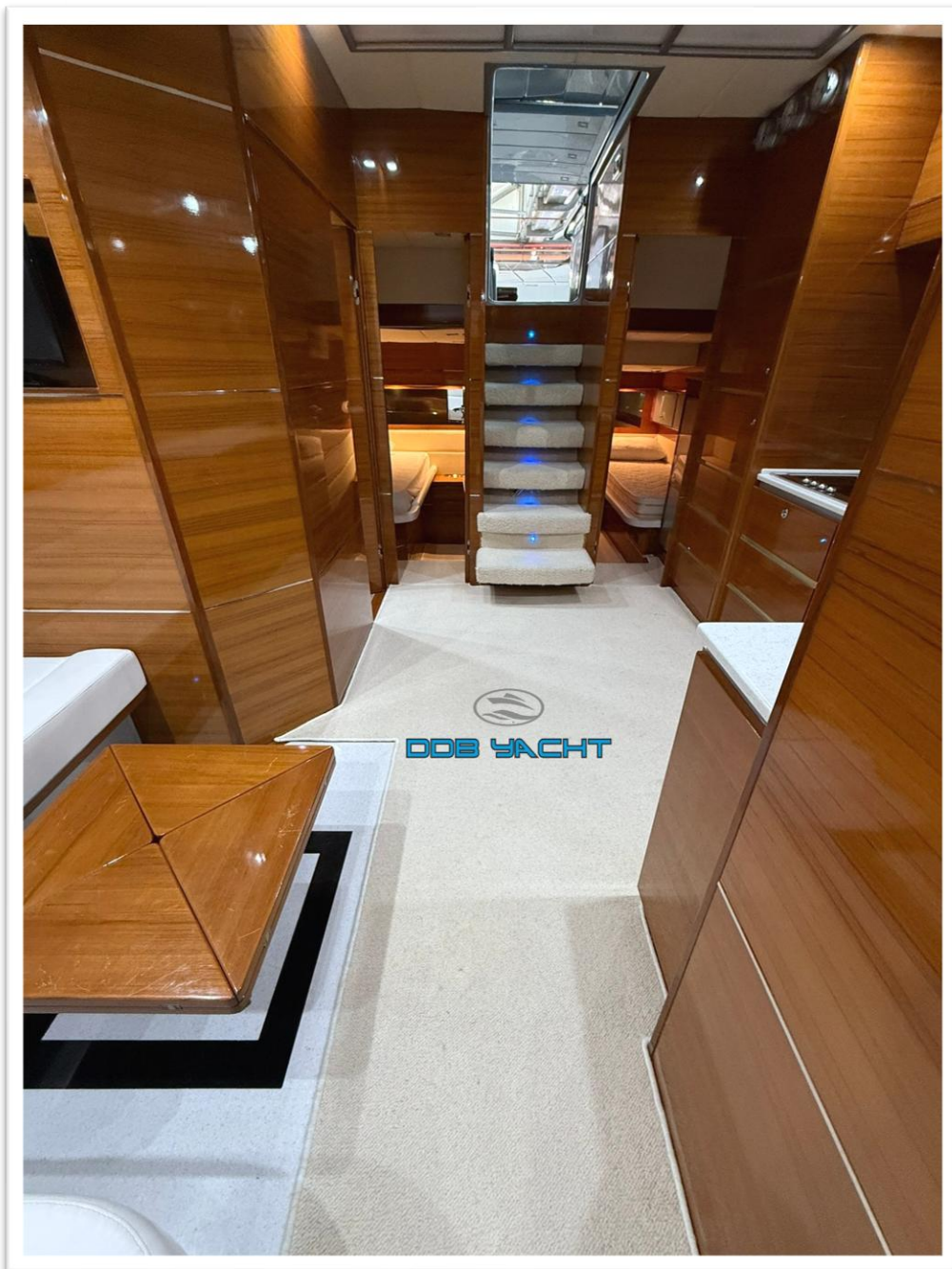




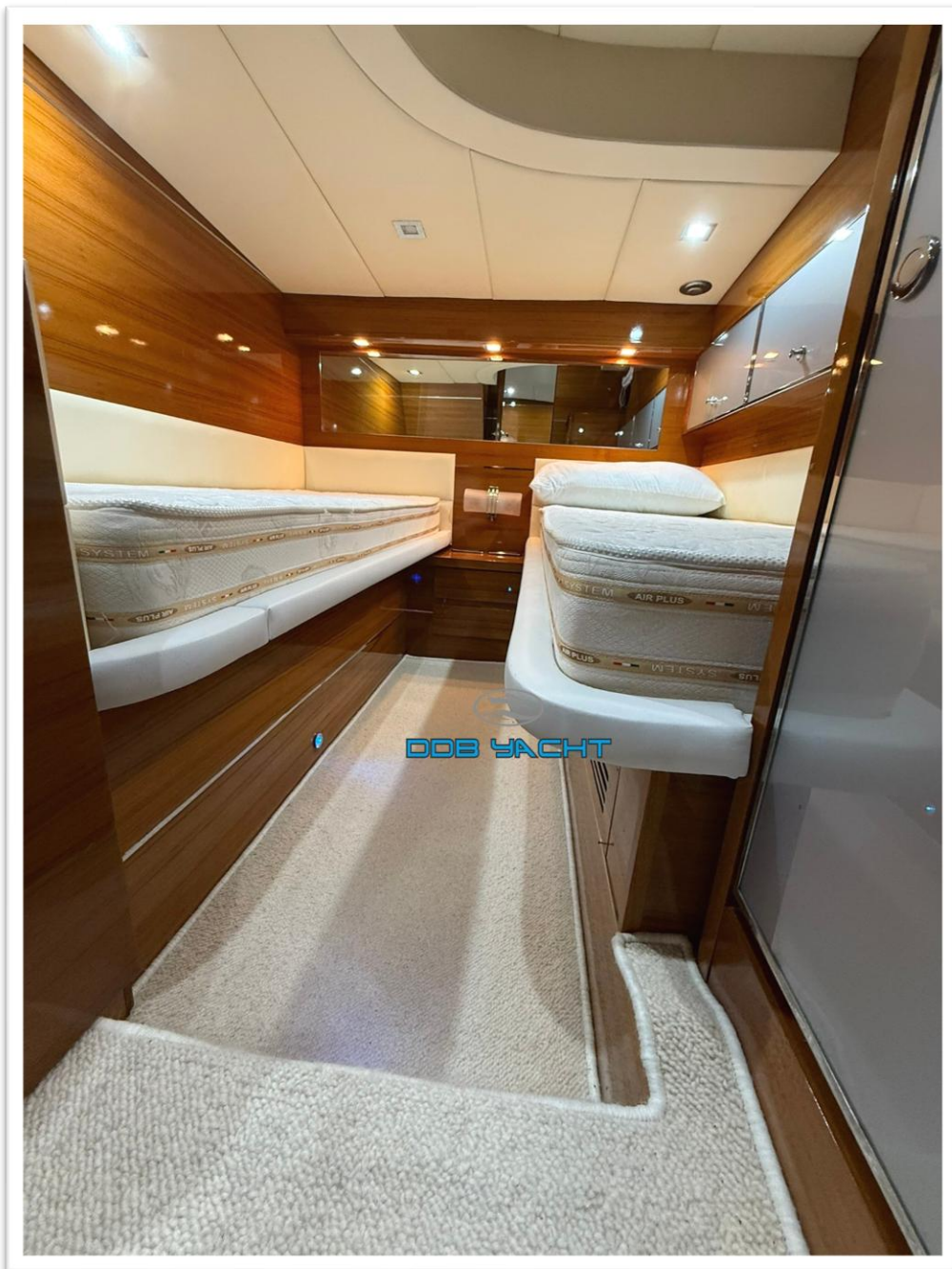


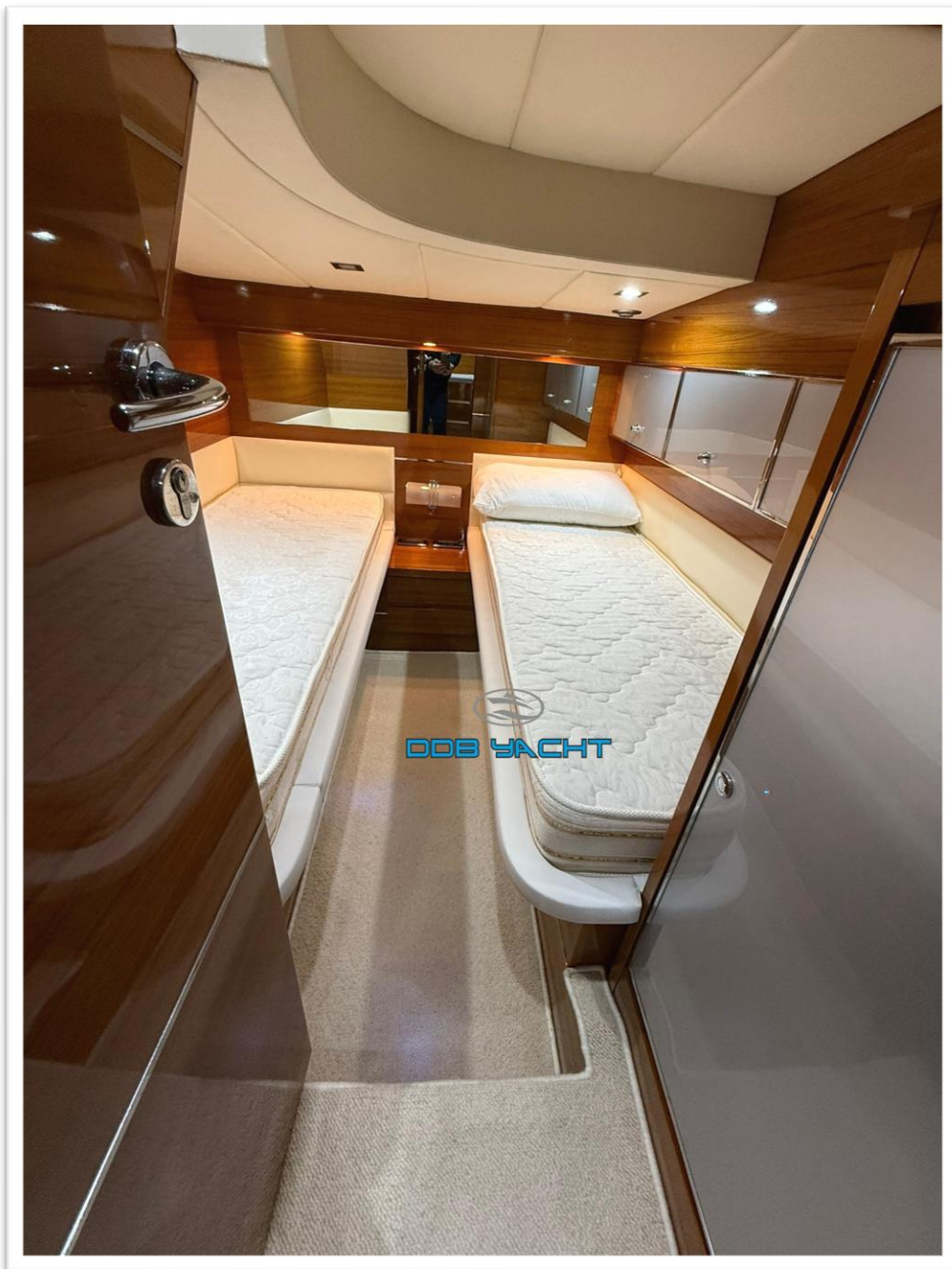




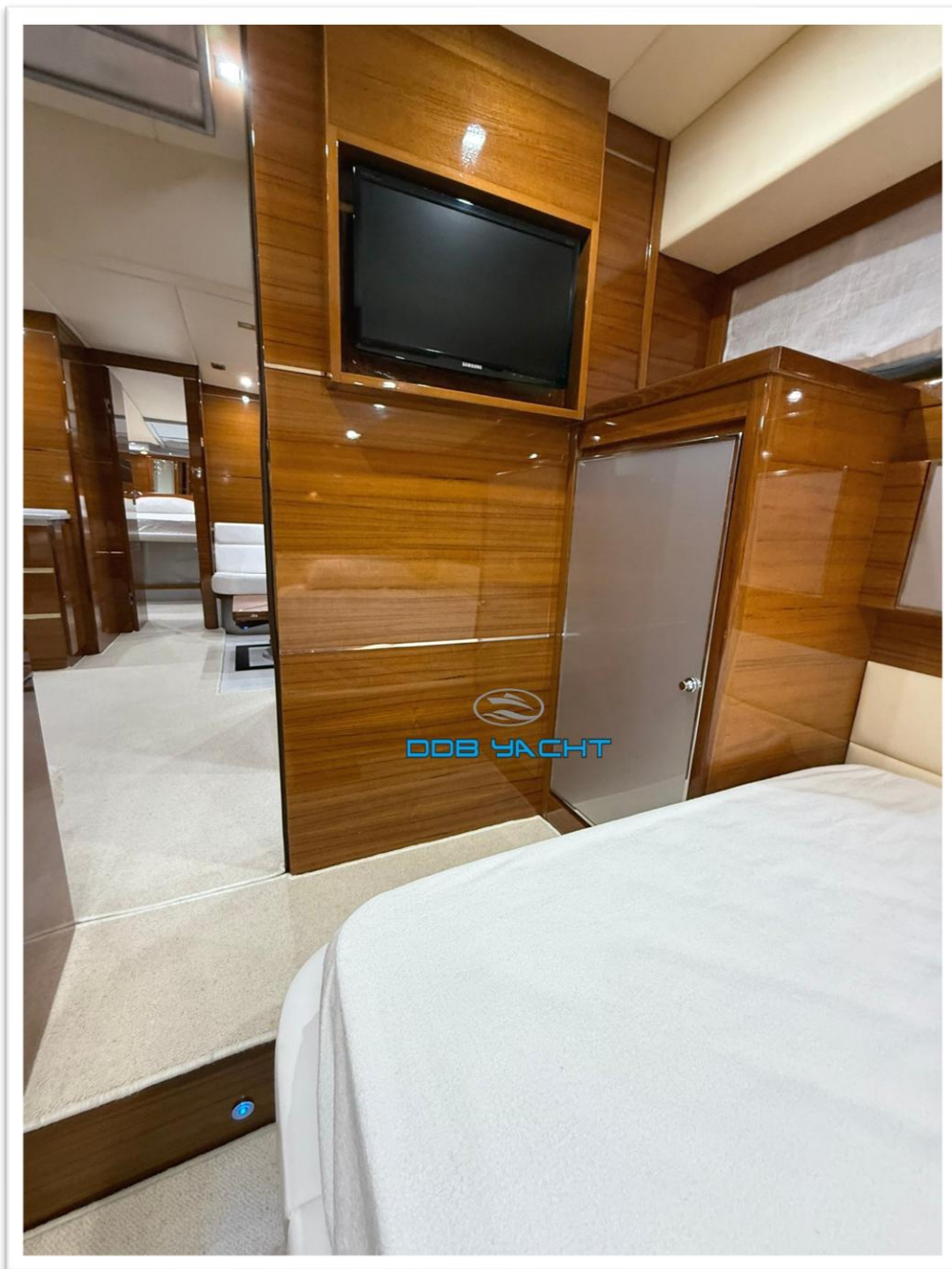


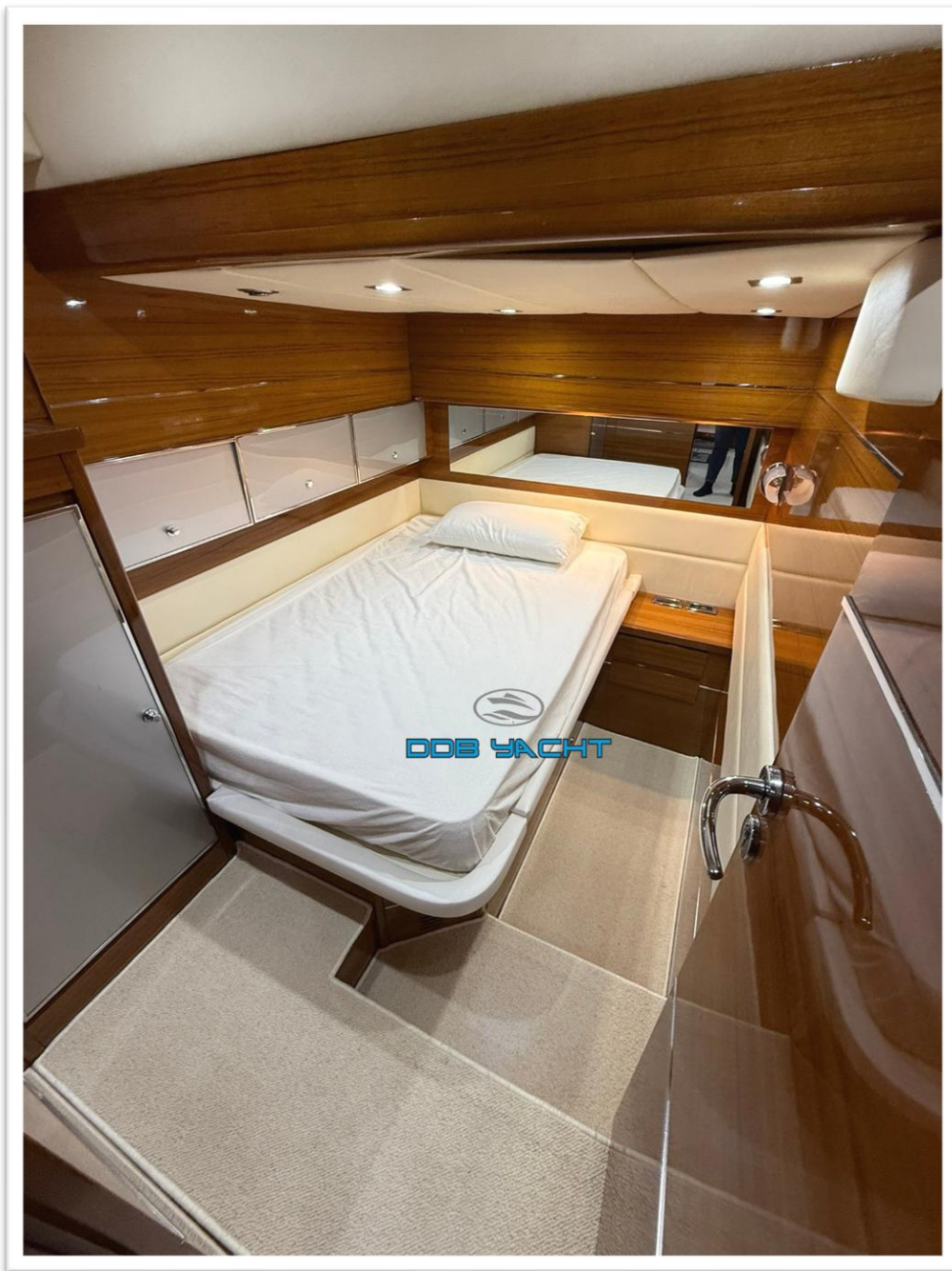








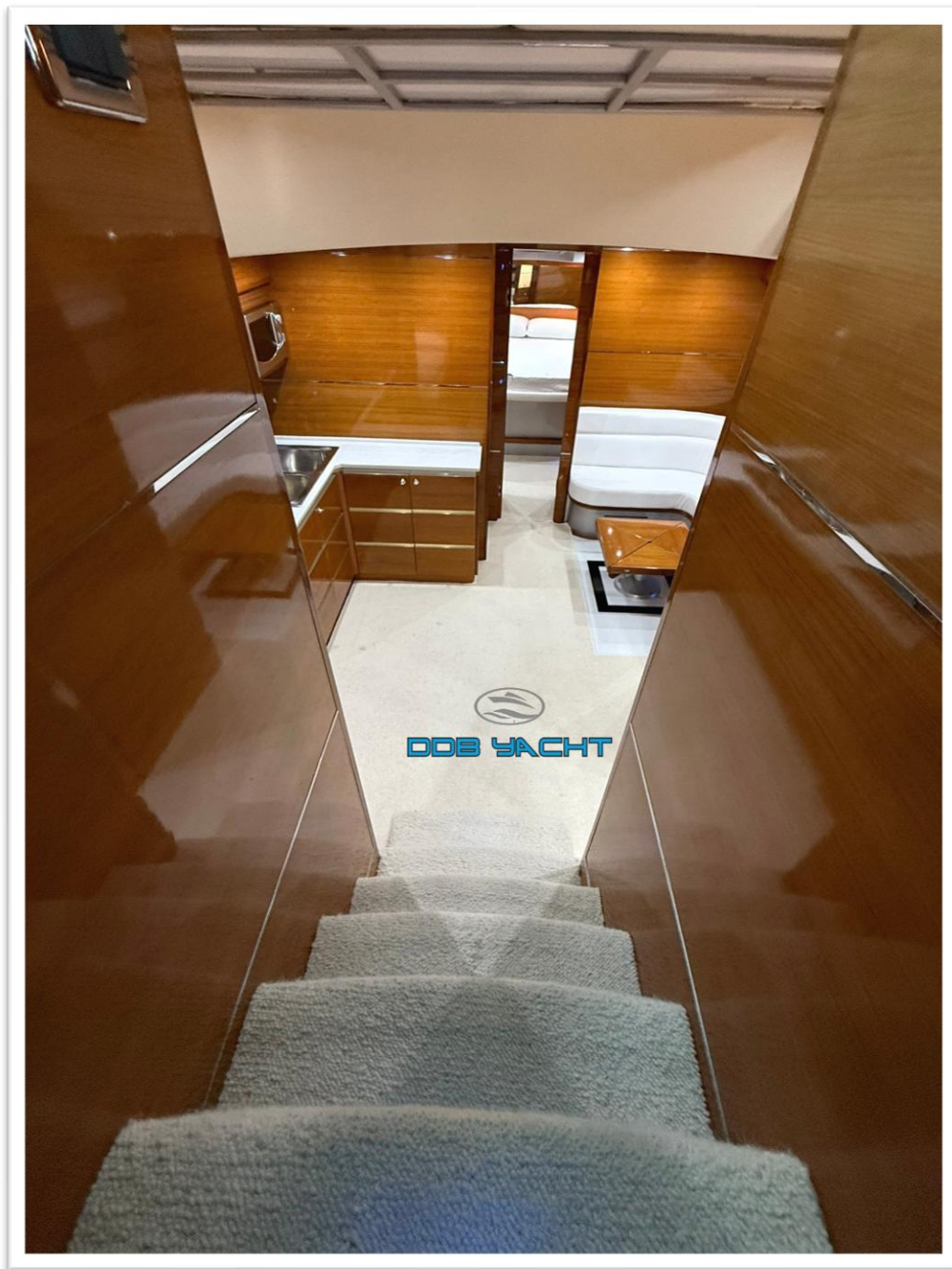


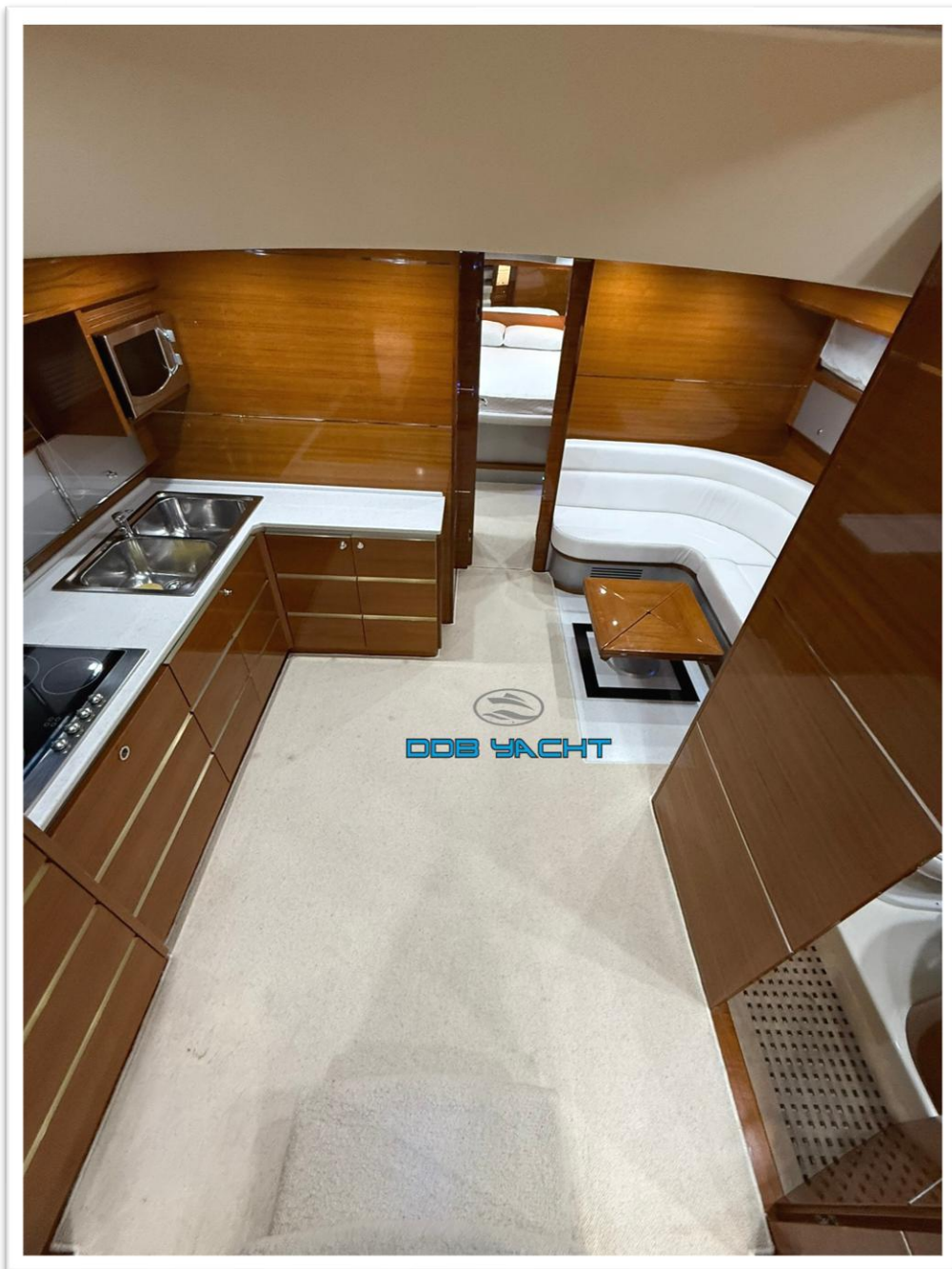








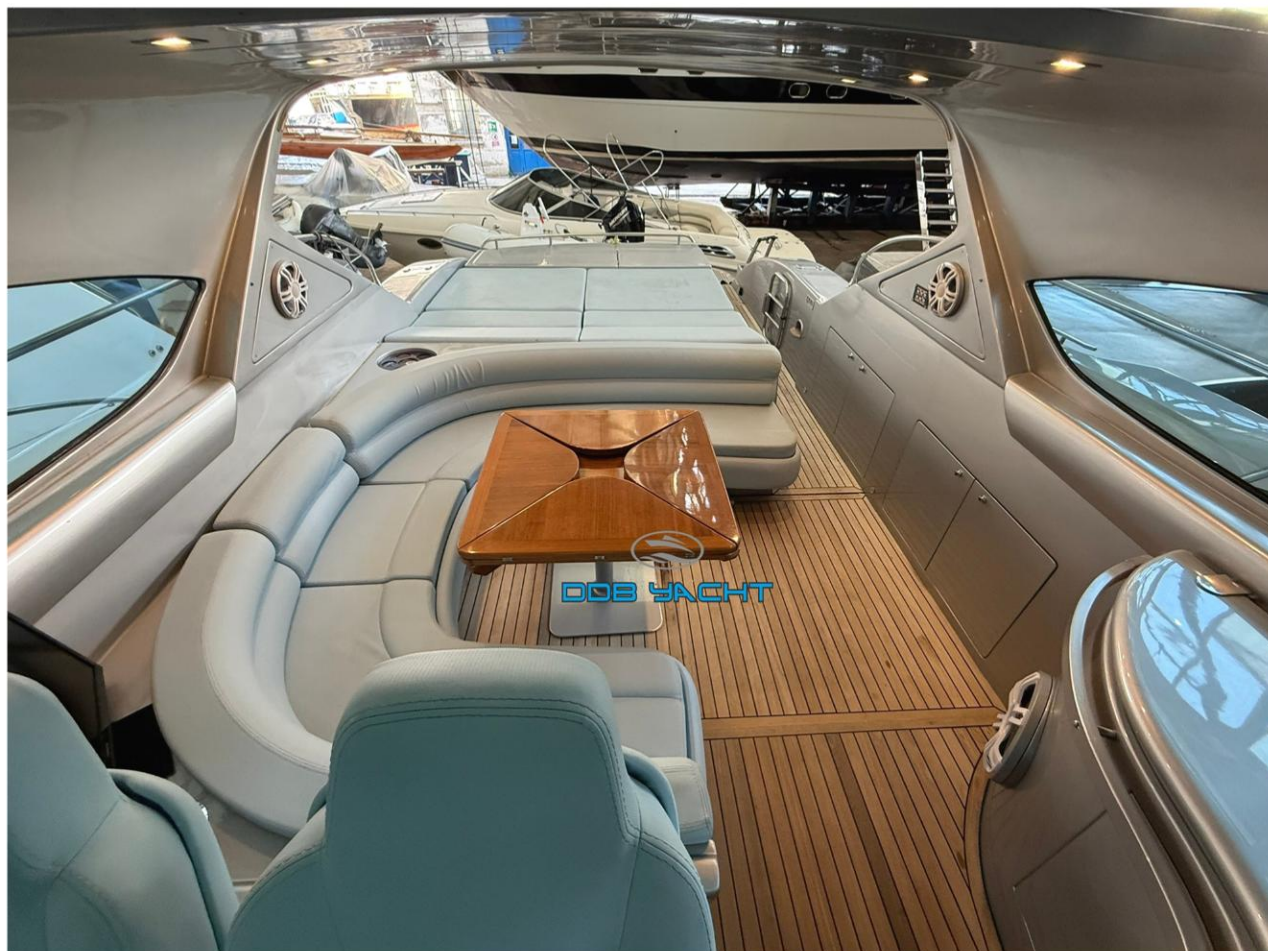




DOB YACHT





































Davide di bello

+ 39 340 69 64 369

+ 39 081 555 83 73

www.ddbyacht.it

ddbyacht@gmail.com

Via Augusto Righi n 32 NAPOLI (NA)*