



DOB YACHT

CRANCHI 58 HT

| | |
|-------------------------------------|-------------|
| Anno: | 2013 |
| HIN: | 2014 |
| Lunghezza scafo: | 16,59 mt |
| Lunghezza fuori tutto: | 18,52 mt |
| Lunghezza al galleggiamento: | 14,20 mt |
| Larghezza: | 4,85 mt |
| Dislocamento a vuoto: | kg 23 500 |
| Materiale di costruzione: | PRFV |
| Materiale coperta: | PRFV + TEAK |
| Materiale pozzetto: | TEAK |
| Portata Persone: | 12 |
| Scadenza certificato: | 23/02/2027 |

| | |
|-----------------------|---------------------------------|
| Motori: | 2 x 700 hp VOLVO PENTA IPS 900 |
| Trasmissione: | IPS |
| Alimentazione: | GASOLIO |
| Ore moto: | 1008 SX / 1008 DX al 07/05/2025 |
| Serbatoio: | 2100 lt |

Idraulici: autoclave WHALE UF1825 con serbatoio capacità 540 lt, pompa di sentina SEAFLO con numero due galleggianti JOHNSON PUMP ed SEAFLO, pompa raccolta acque grigie WHALE, Il pompa di sentina SEAFLO 2000 GPH con galleggiante SEAFLO SFBS-12-04B, boiler ISOTEMP, wc WACUFLUSH con serbatoio acque nere con indicatore di livello, dissalatore SCHENKER.

Elettrici: batterie AGM SHIP CONTROL con stacca batterie elettrici, impianto 12/24/220 V, caricabatteria VICTRON ENERGY, verricello elettrico LOFRANS con ancora e catena + tasti up e down a prua, aria condizionata CONDARIA, generatore FISHER PANDA 25 KW con sua batteria dedicata NORDOR con 15.2 ore al 07/05/2025, n * 2 WINCH a poppa LOFRANS, faro direzionale, luci salone, cabine, pozzetto, cortesia, subacquee.

Disposizione interni ed esterni: **3 CABINE, 2 BAGNI, CABINA MARINAIO A POPPA:** cabina armatoriale a poppa a tutto baglio con tv LG e comando stereo FUSION MS-NRX200i, locale WC separato e cabina doccia con armadio contrapposto, cabina VIP a prua con letto matrimoniale, TV e comando stereo FUSION AV700 con accesso al locale WC separato con cabina doccia anche dal corridoio, III cabina ospiti con letti in piano + tv e comando remoto FUSION AV700, zona lavanderia con lavatrice HOOVER ed frigo con congelatore ISOTHERM, ampio salone con divano ad L, angolo cucina a dritta con frigo ISOTHERM + Il frigo ISOTHERM CR85, lavandino, piano cottura in vetroceramica SCHOTT CERAN, forno DELONGHI, tv TCL a scomparsa, plancia comando con seduta pilota, tavolo da carteggio a SX con divani ad L; ampio pozzetto di poppa con divano corredato di tappezzerie, tavolo e prendisole di poppa, prendisole di prua con BIMINI TOP e comando remoto FUSION MS-NRX200i.

Strumentazione: strumenti motore VOLVO PENTA digitali con doppio display, manette elettroniche con cruise control, JOYSTICK MANOVRA IPS, doppio schermo gps RAYMARINE TOUCH con INDICATORE STRUMENTI e CARTOGRAFIA interfacciato con ECO e telecamera di manovra e sala macchine, vhf

RAYMARINE RAY 240 E, flaps HUMPHREE, pilota automatico RAYMARINE, bussola, luci via, tromba, conta catena LOFRANS, elica di prua SIDEPOWER, aspiratori.

Dotazione armamento e accessori: dotazioni di bordo, tendalino parasole pozzetto, tendaggio CARAVAN con chiusura totale completo pozzetto, passerella idraulica BESENZONI, hangar tender, TENDER LIFT con telecomando QUICK e pedana di poppa rivestita in TEAK con scaletta mare di risalita, telo copri vetri anteriore e laterali, mobile living esterno con lavabo, stabilizzatore SEAKEEPER, tergicristalli, porta parabordi, apertura vetri laterali elettrici.

Note: sverniciatura dell' opera viva anno 2023, rifacimento delle tappezzerie esterne e teak pozzetto anno 2023, lucidatura totale, rifacimento teak a prua anno 2024, rifacimento della struttura del divano interno in salone + delle coperture anno 2024, rifacimento coibentazione sala macchine anno 2024, montaggio SEAKEEPER nuovo 2024, sostituzione prese di mare motori anno 2025, rifacimento teak prua camminamenti anno 2024, montaggio generatore nuovo con batteria e presa di mare dedicata anno 2025, rifacimento di tutti i telai angolari sia legno che rivestimento in tessuto anno 2024, griglie e profili in acciaio su pavimento anno 2024, pacco batterie AGM anno 2025, rifacimento tenda parasole di poppa, prua e camping anno 2025, sostituzione tendalini esterni, ripristino parquet interno salone anno 2026.

- **REFERENZIATA OFFICINA AUTORIZZATA VOLVO PENTA**
- **LAVORI DOCUMENTATI E MANIACALMENTE GESTITA CON EQUIPAGGIO A BORDO**

PREZZO € 749 000,00

CRANCHI 58 HT



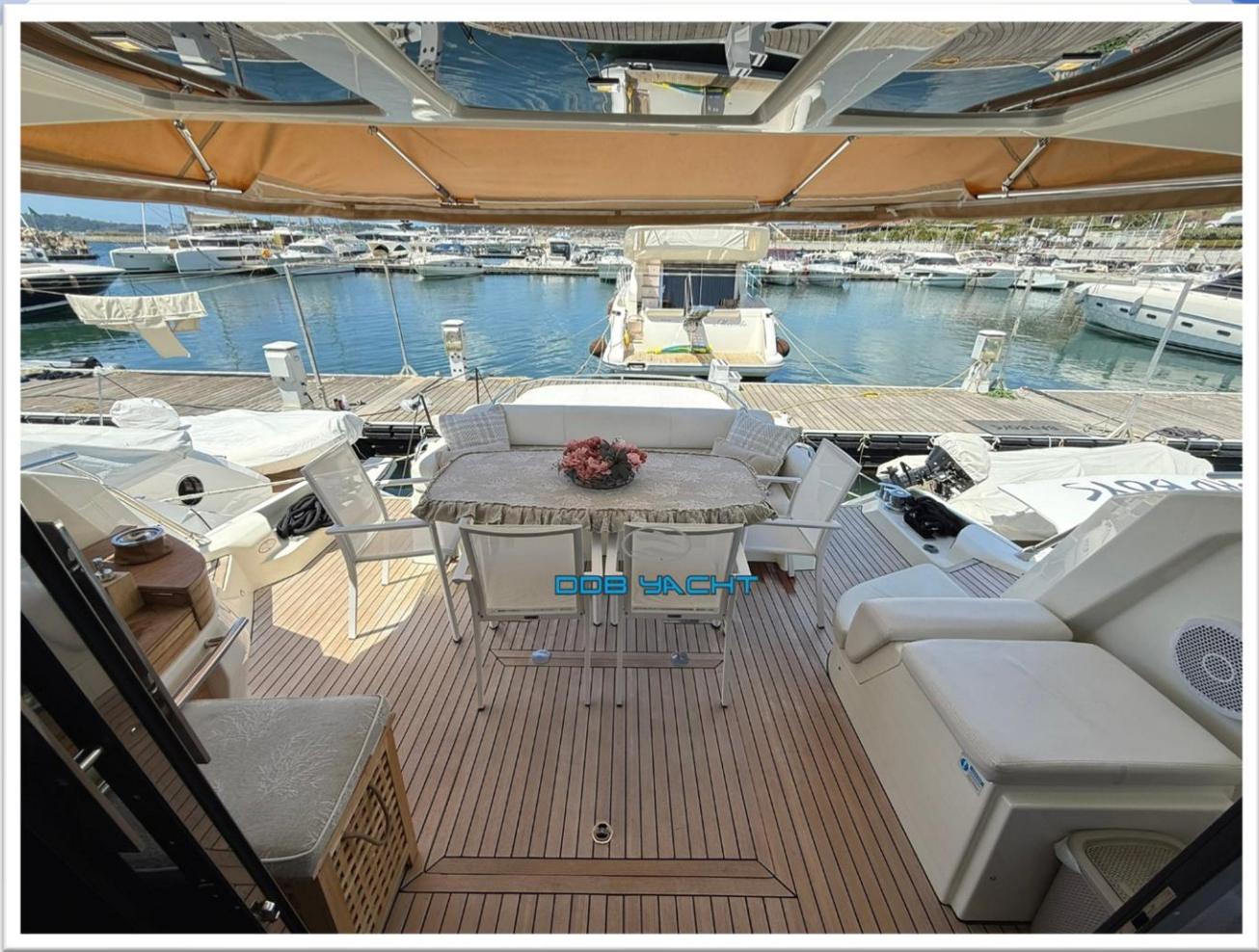




DOB YACHT



















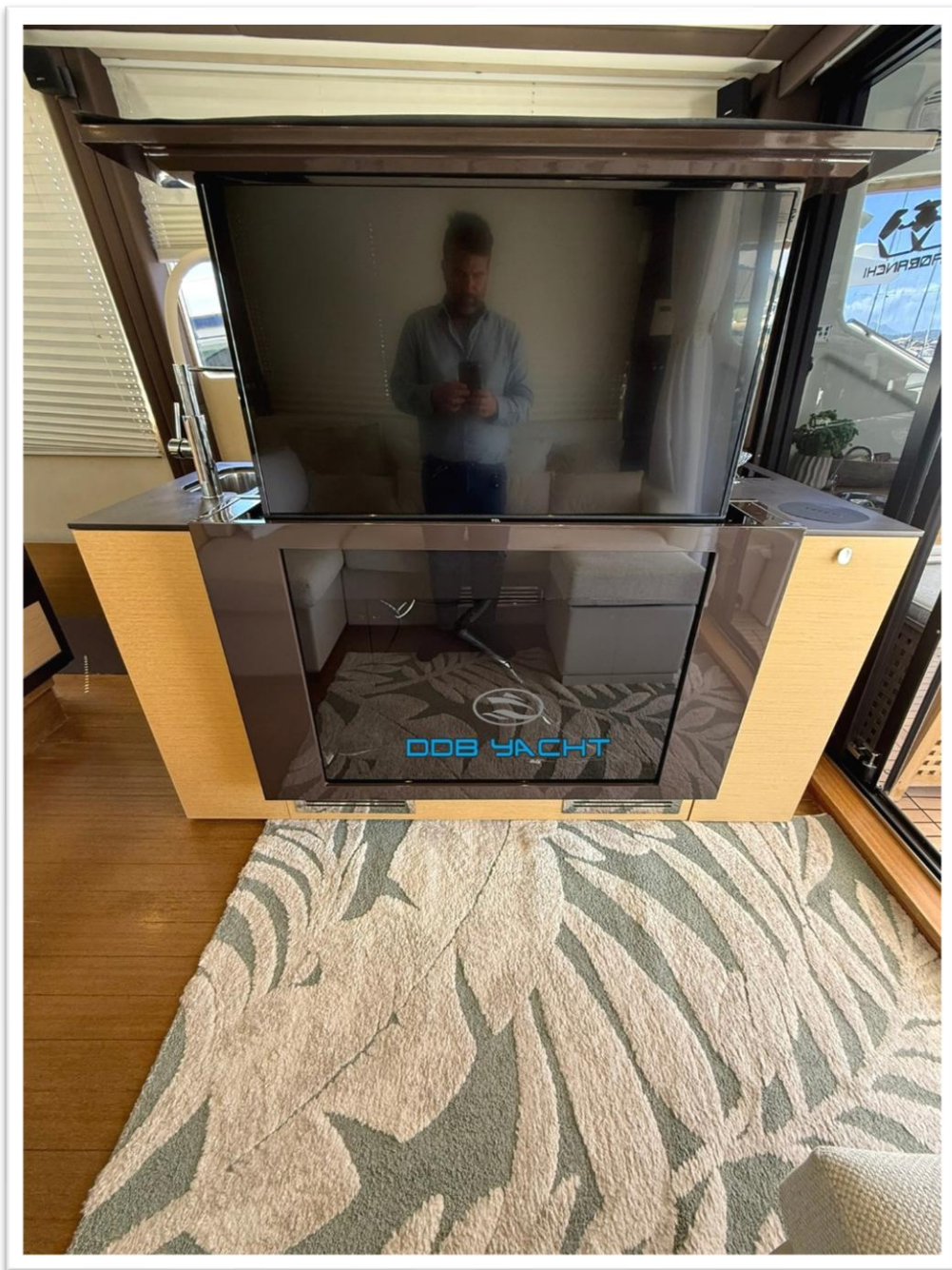
























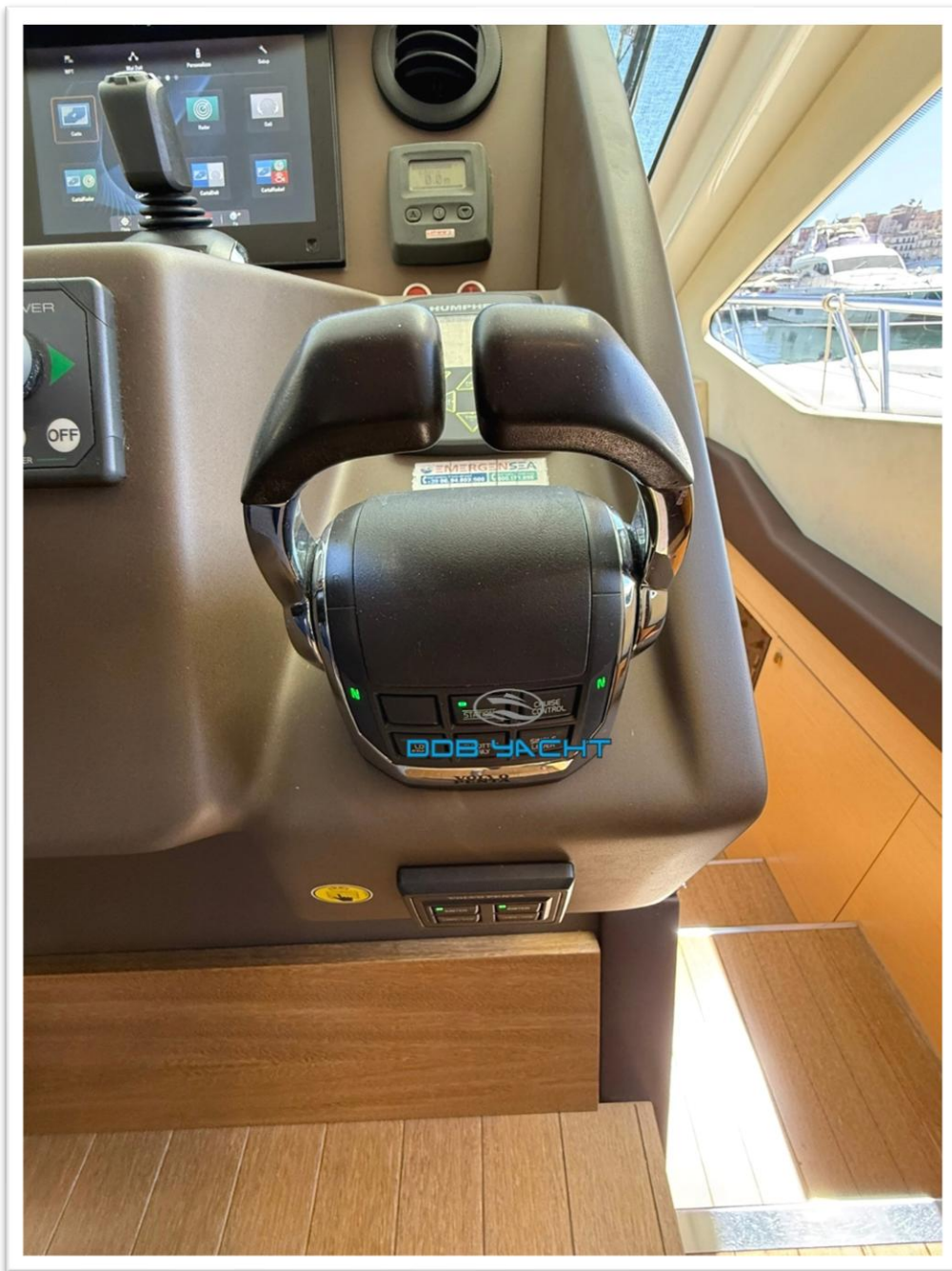
DOB YACHT





EMERGENSEA
DOB YACHT







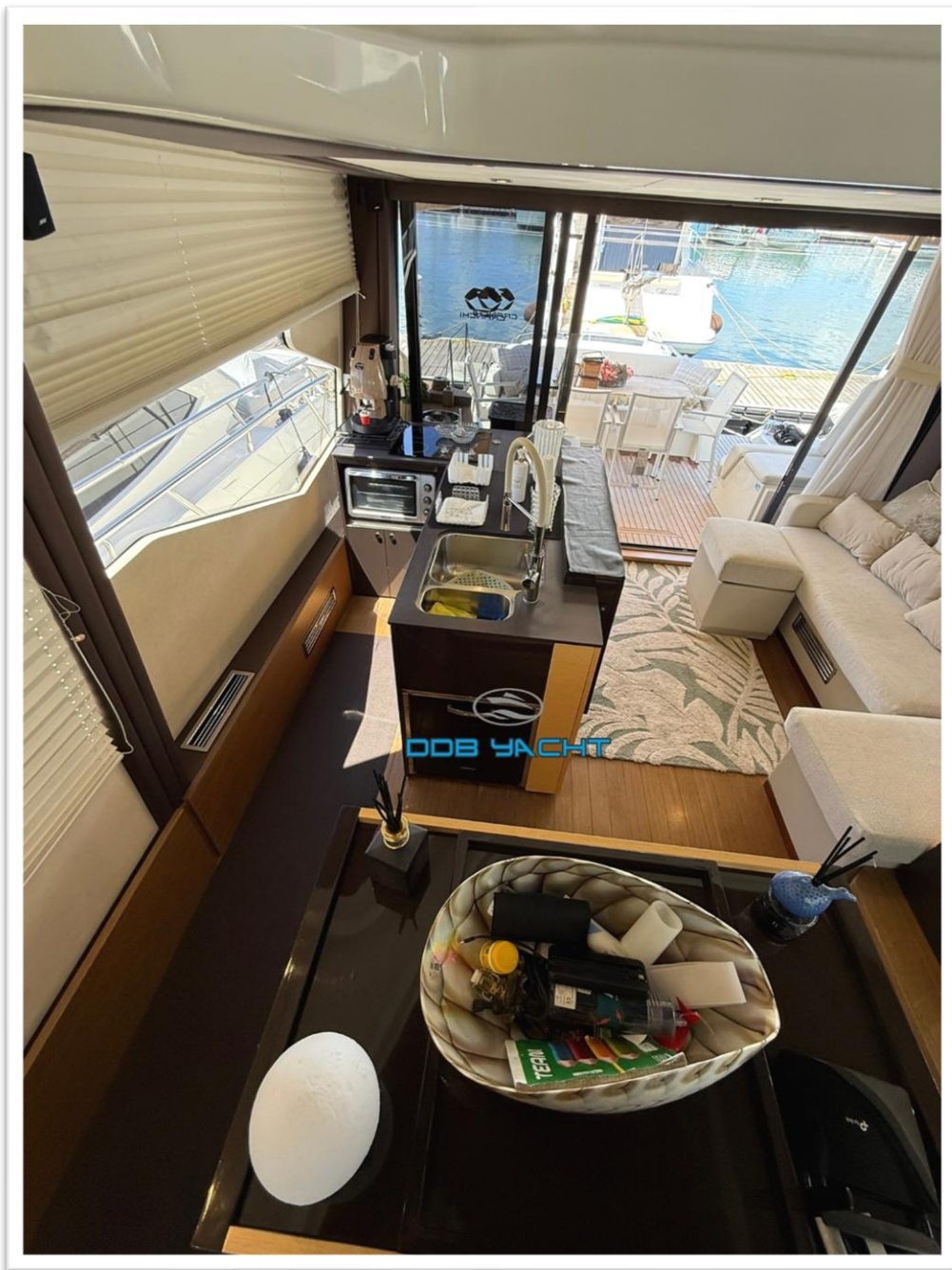












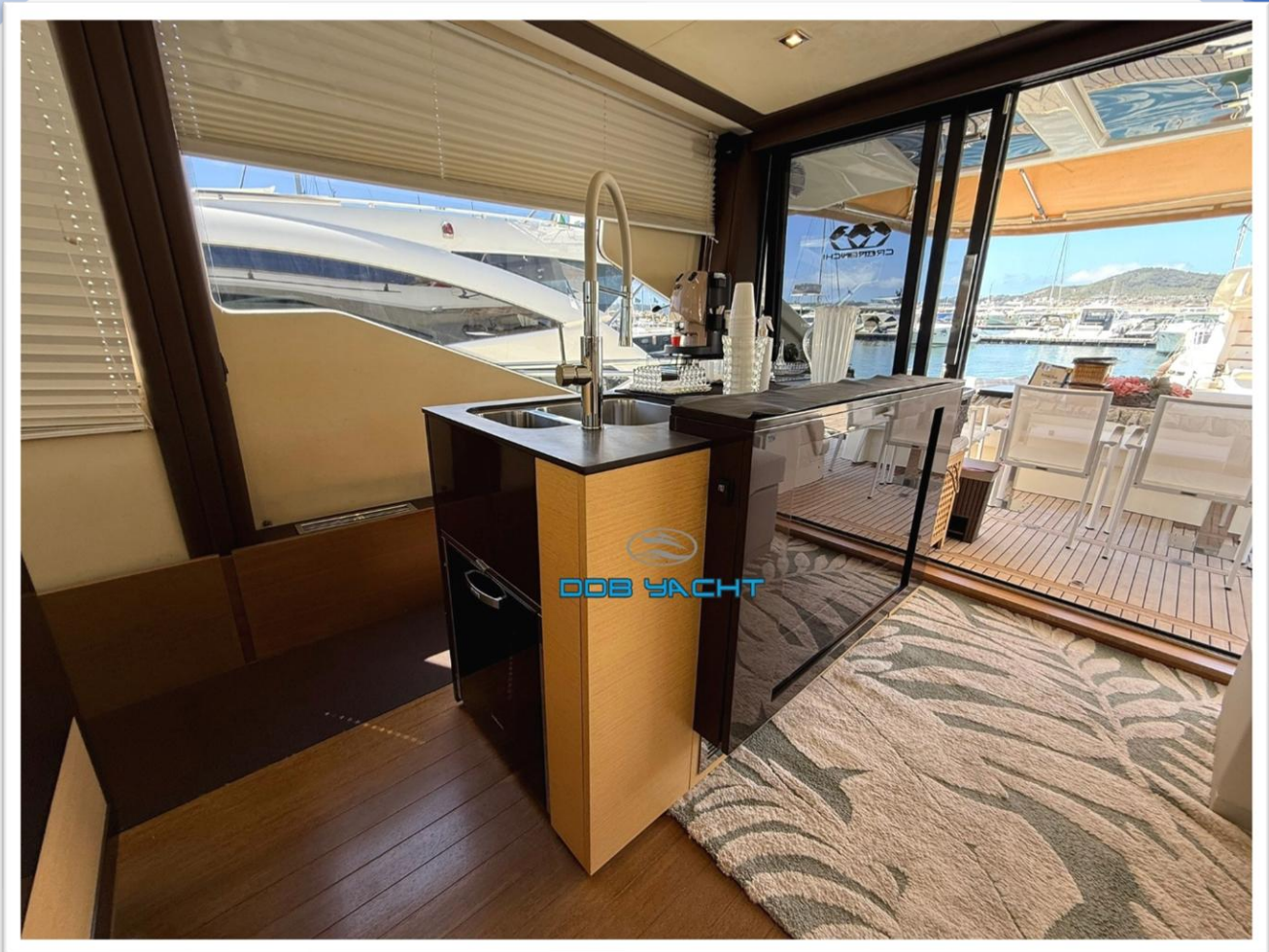










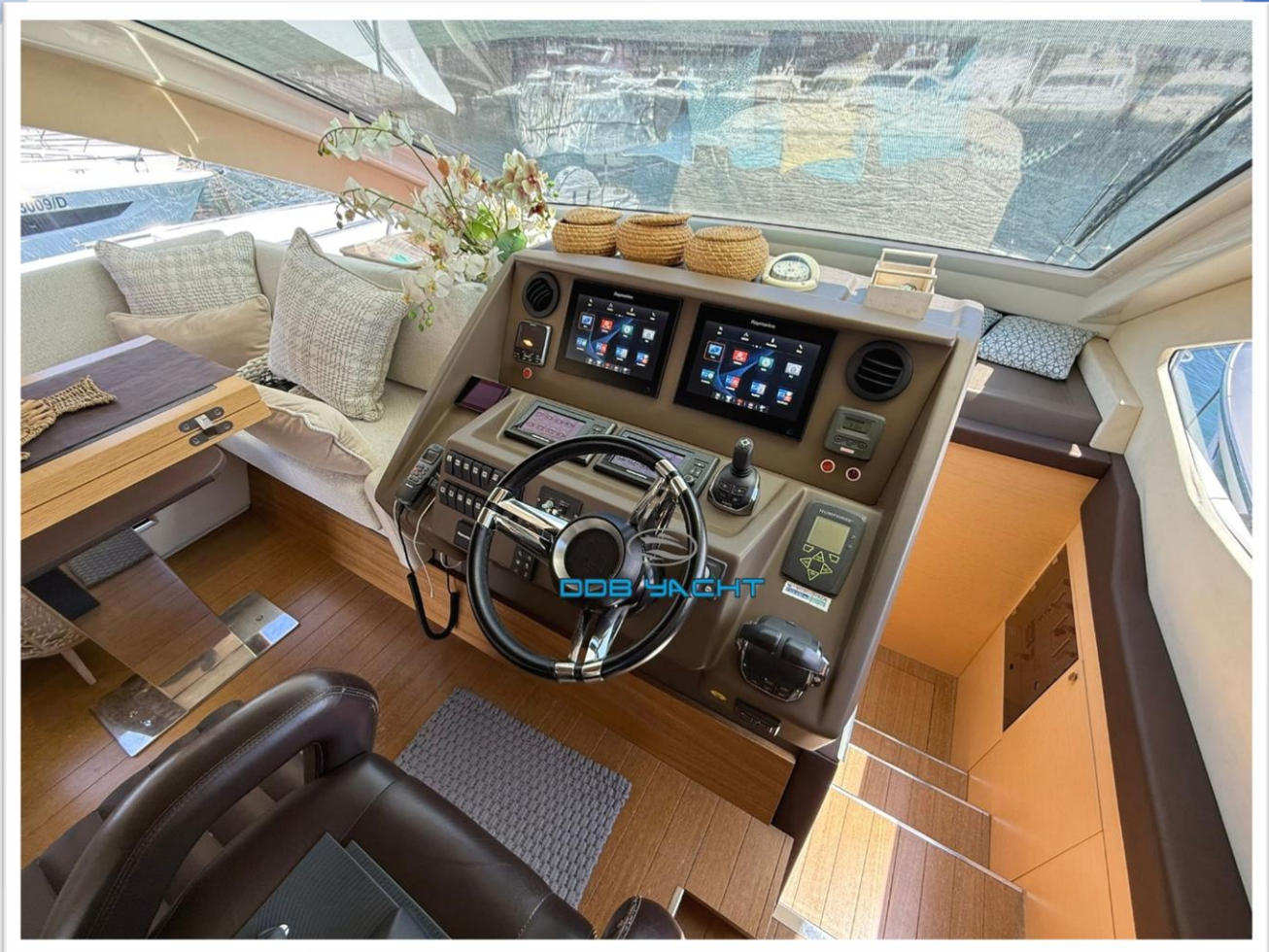


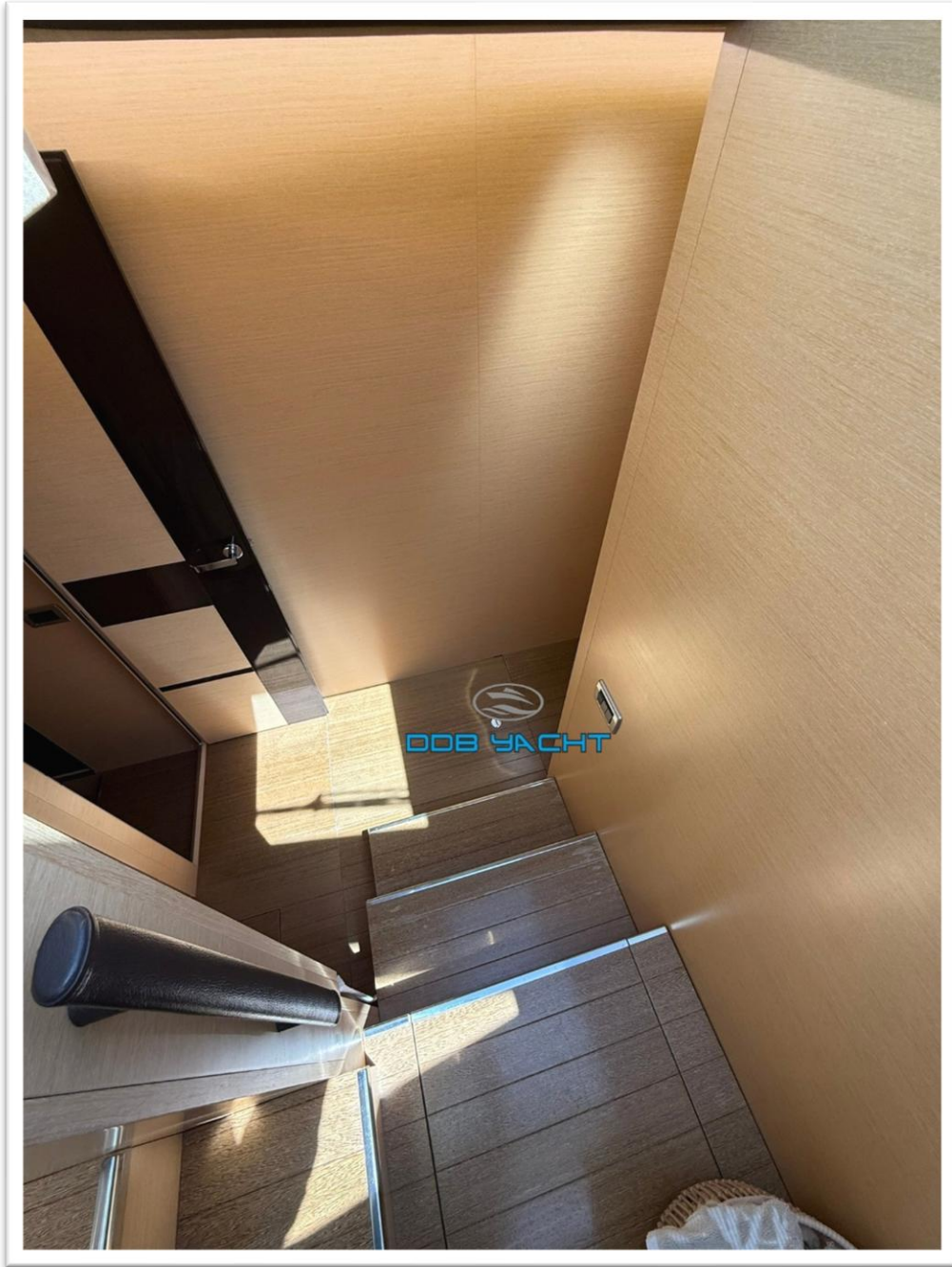












GENERATOR CONTROL PANEL / PANNELLO DI COMANDO GENERATORE

Panda iControl



13.1 V | STANDBY
000015.2h OK
Engine : +023 °C
Exhaust : +023 °C
Winding : +023 °C
Speed : 0000 Rpm %

start
stop



Fischer Panda

DOB YACHT

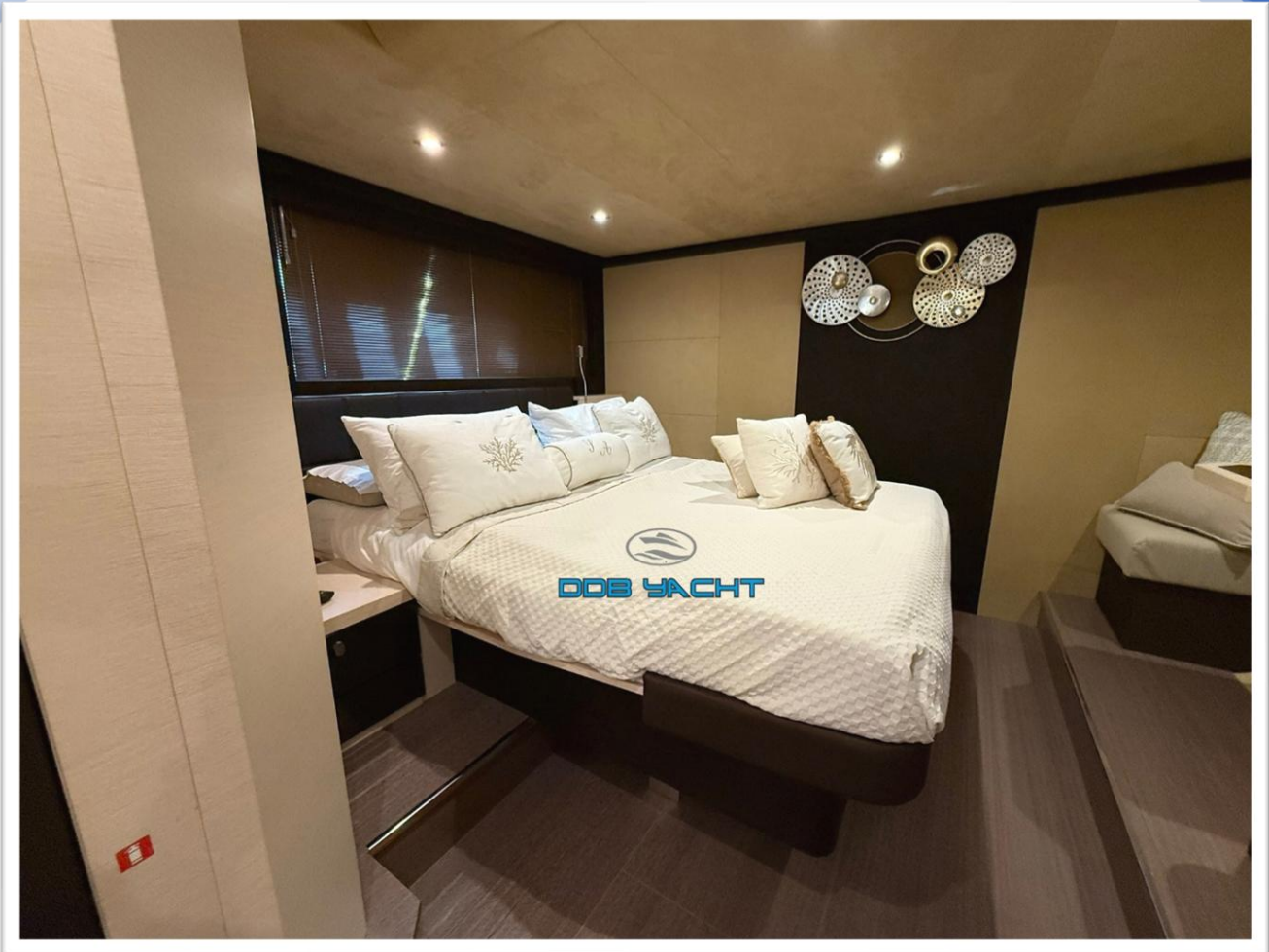
CE
realizzato
(continua)
(ternata) 3
2325.1699

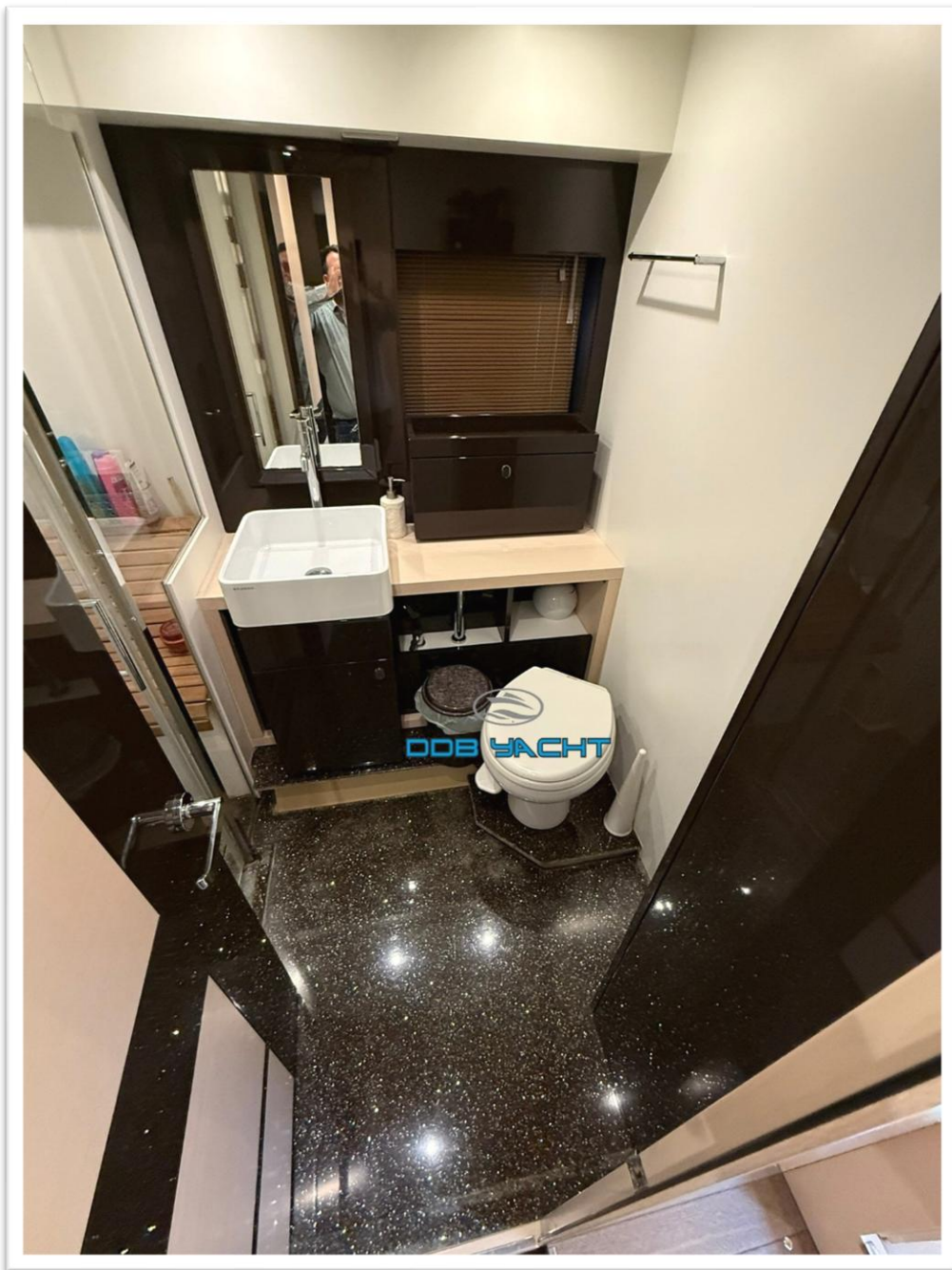


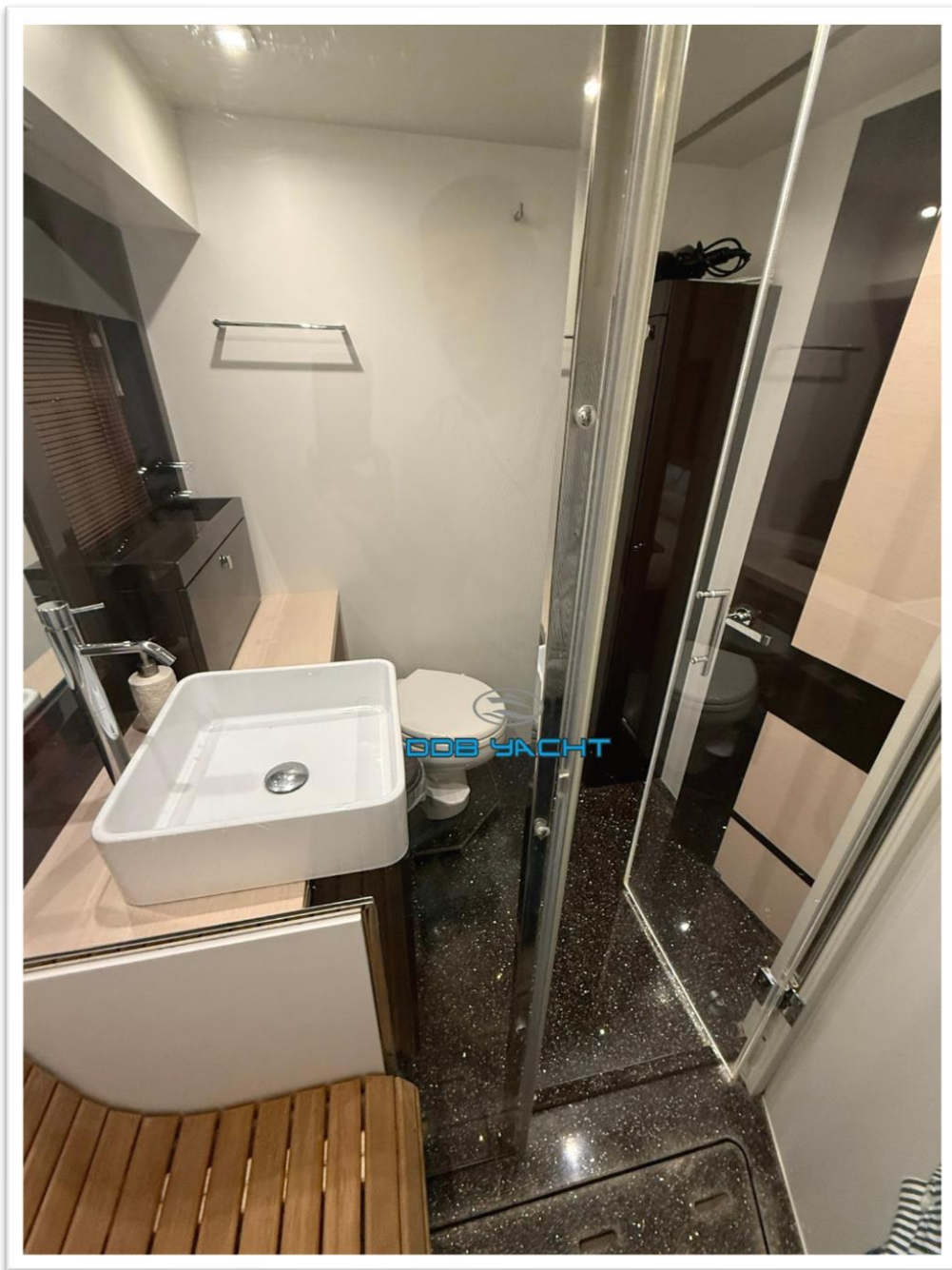


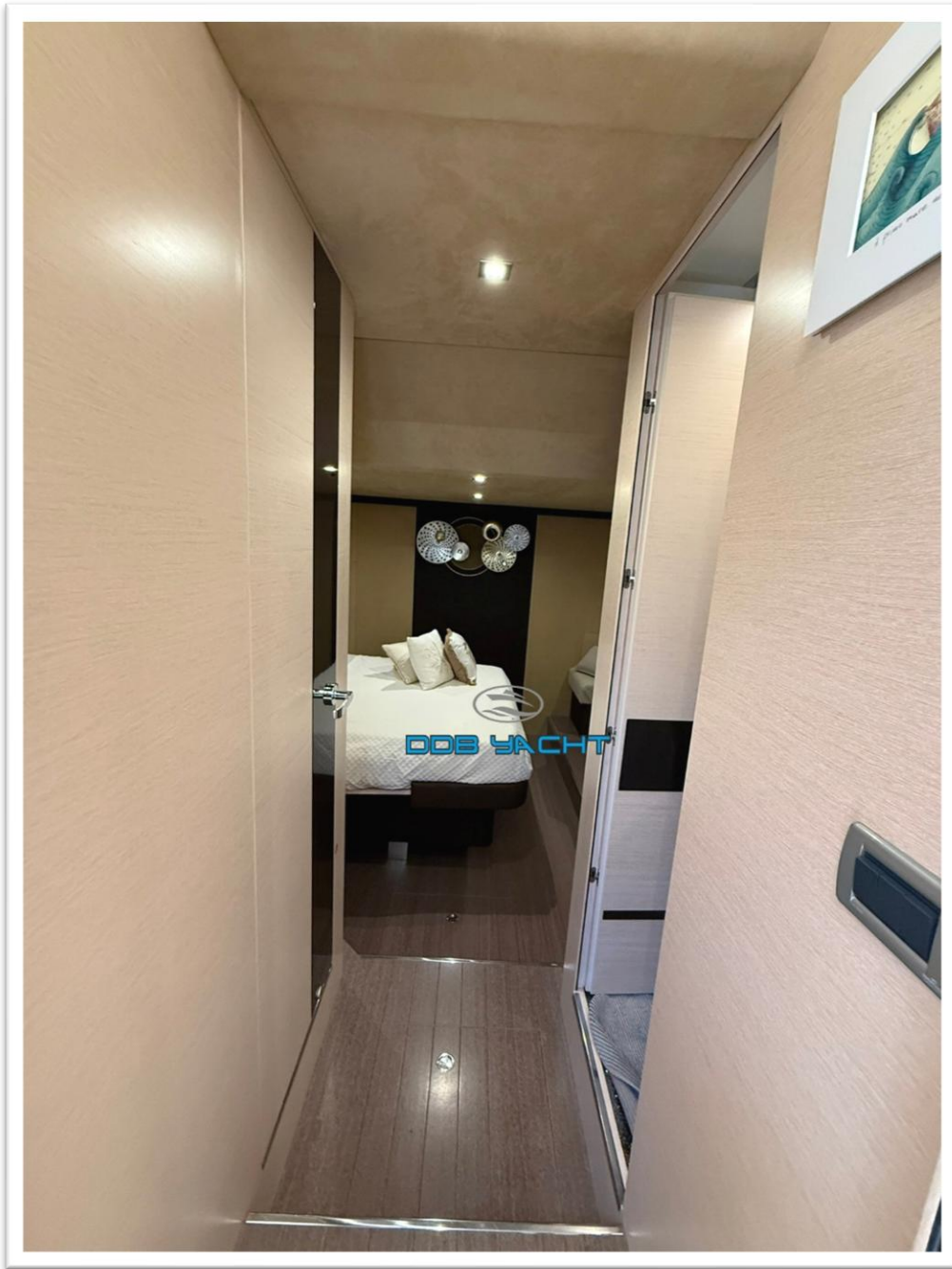




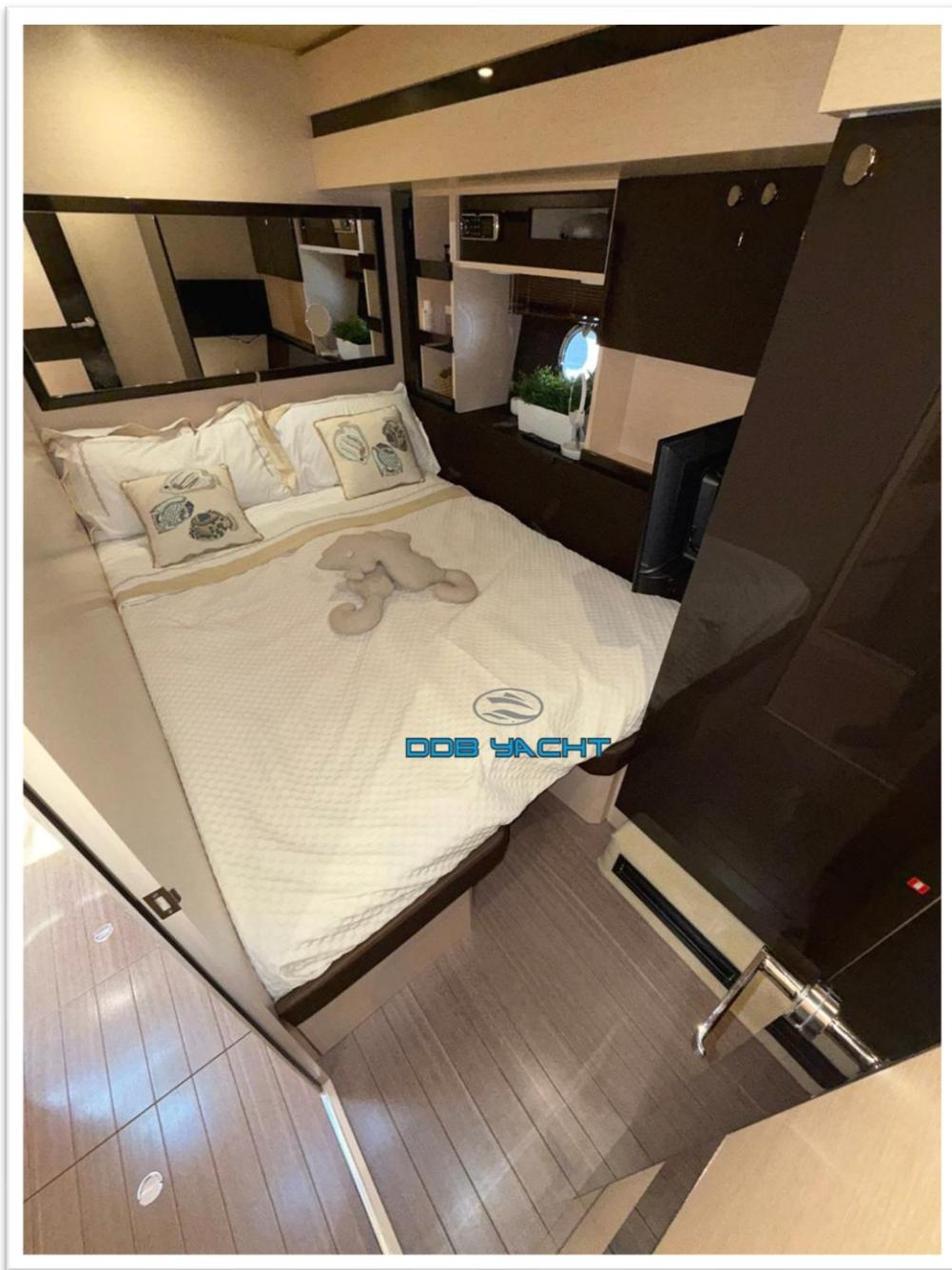


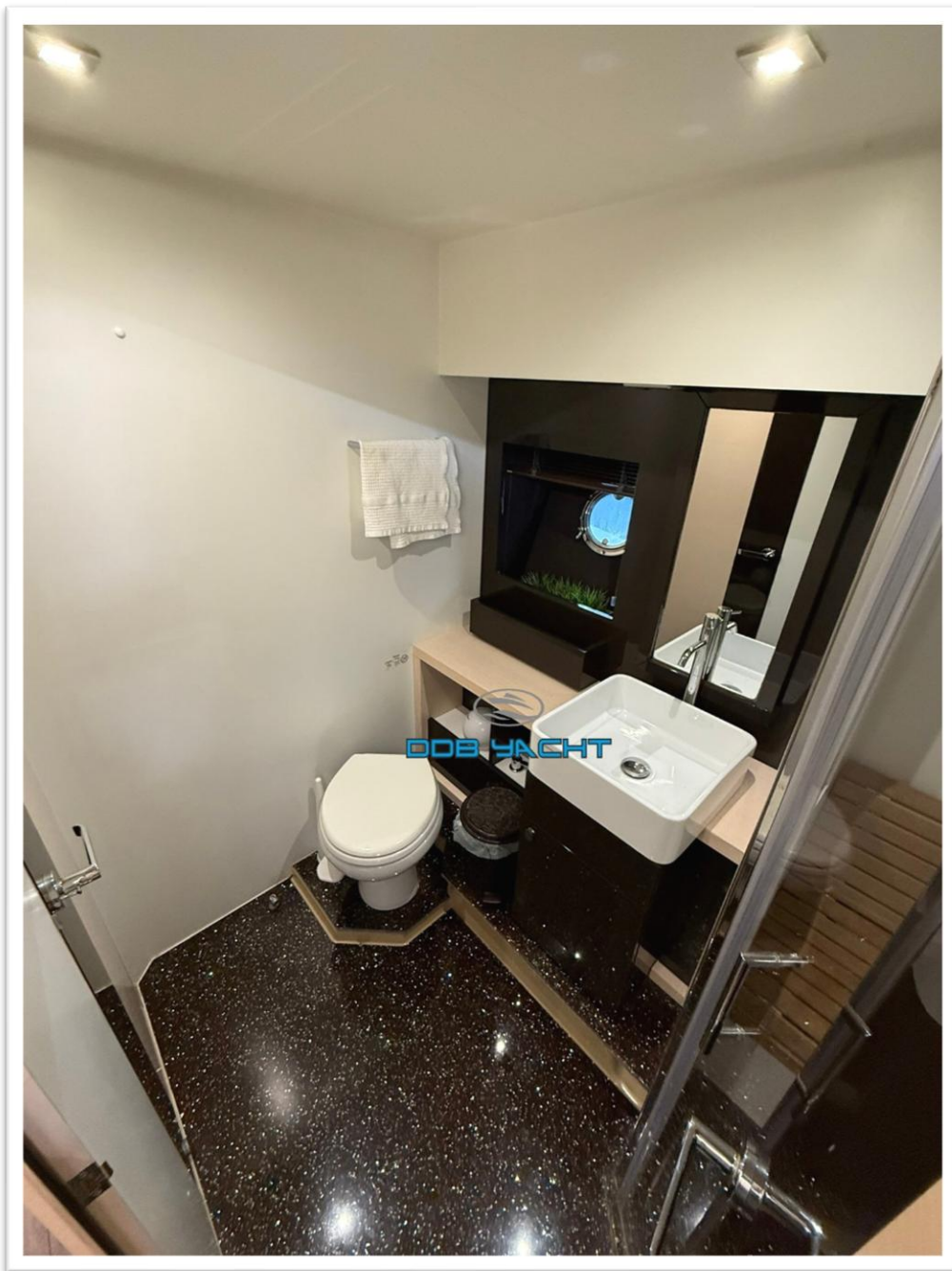




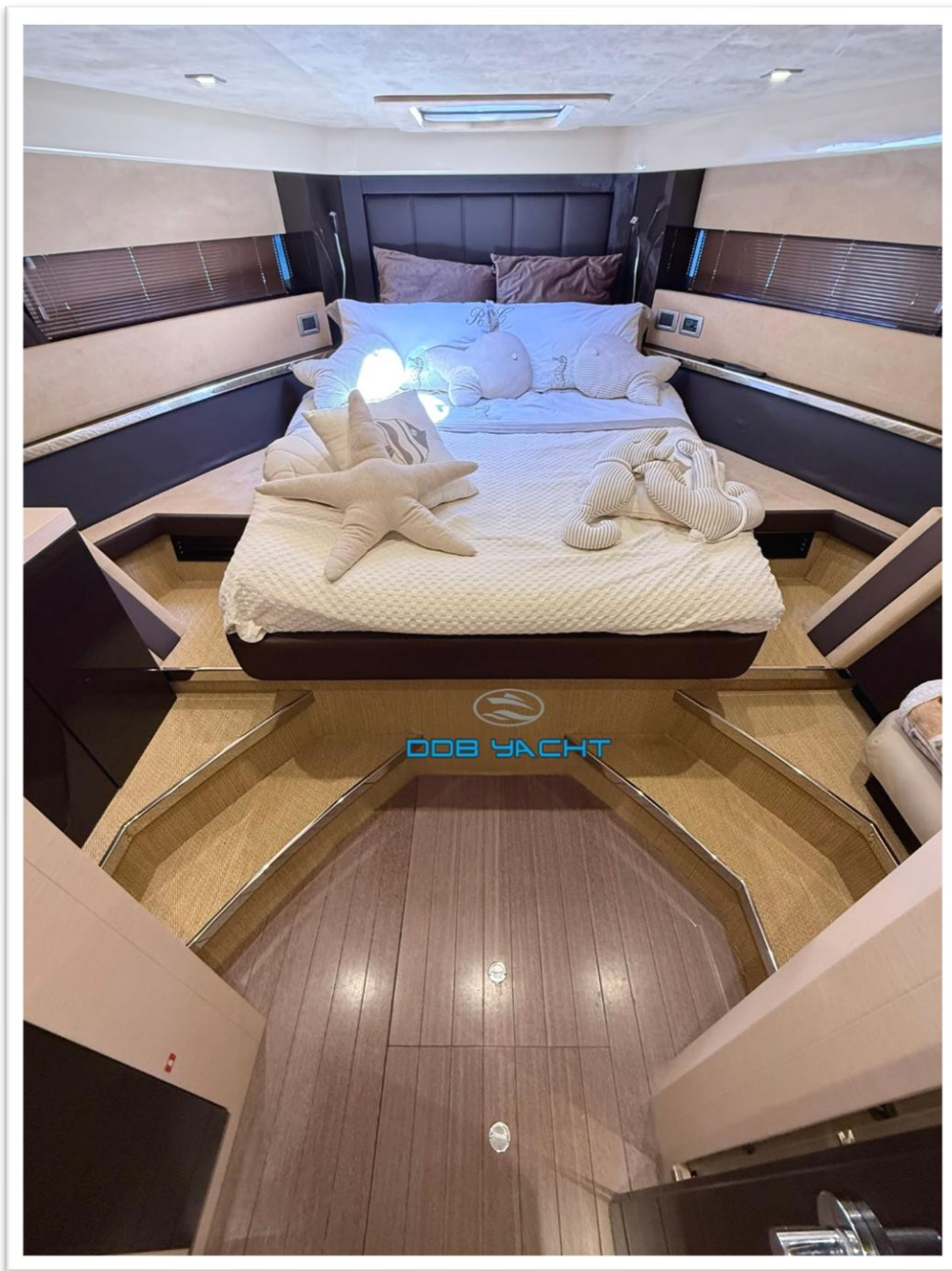


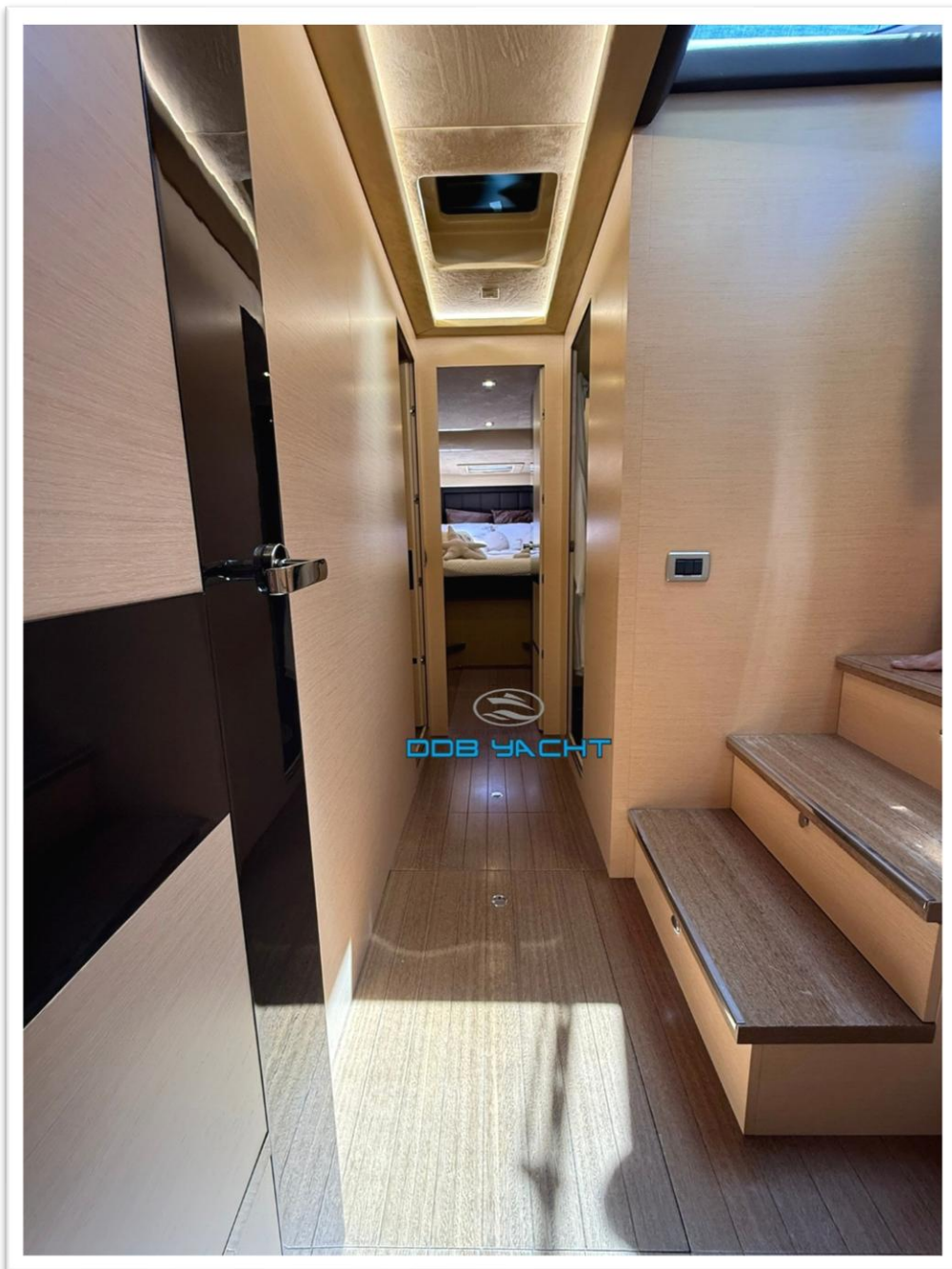
















DOB YACHT





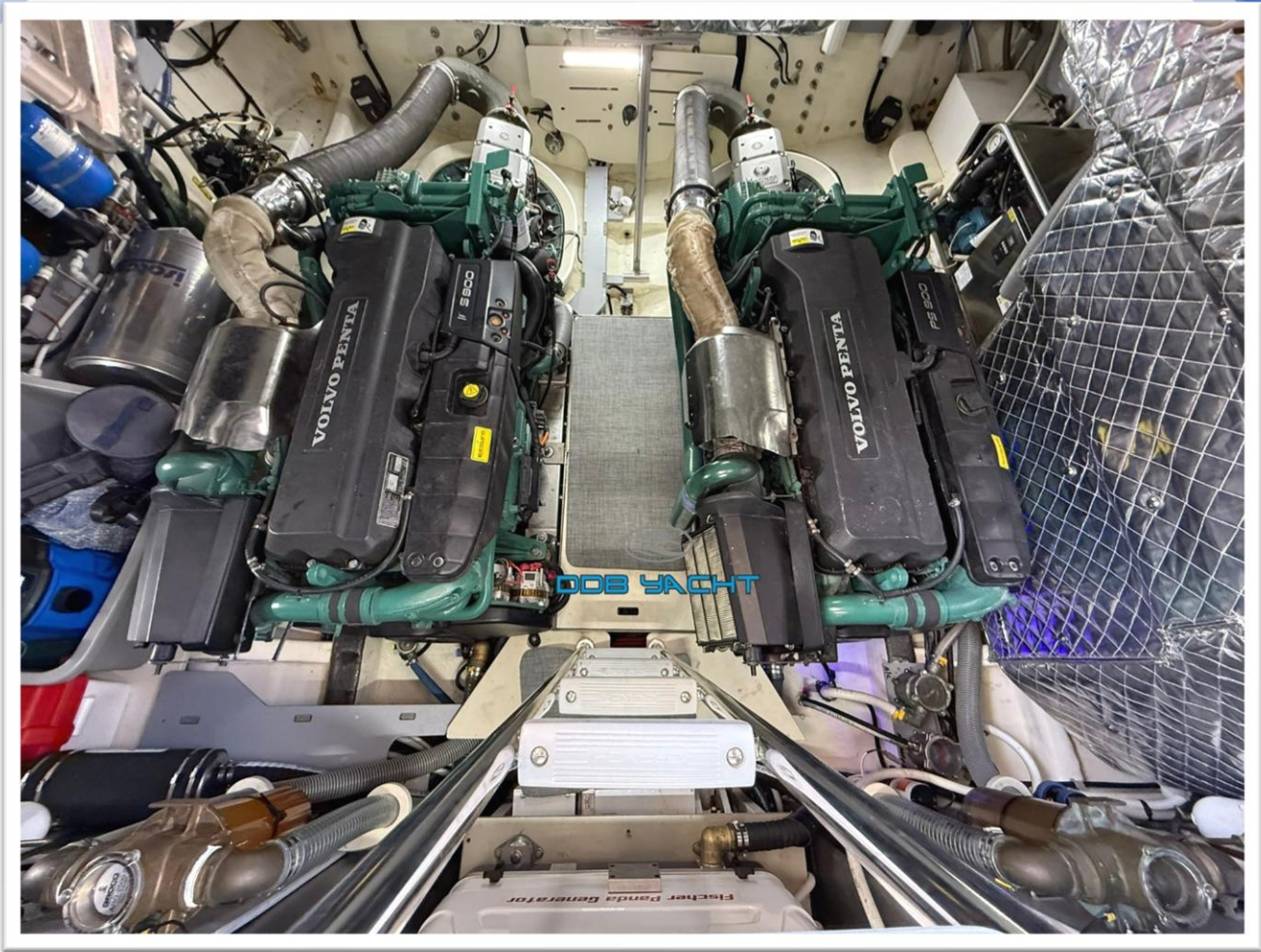








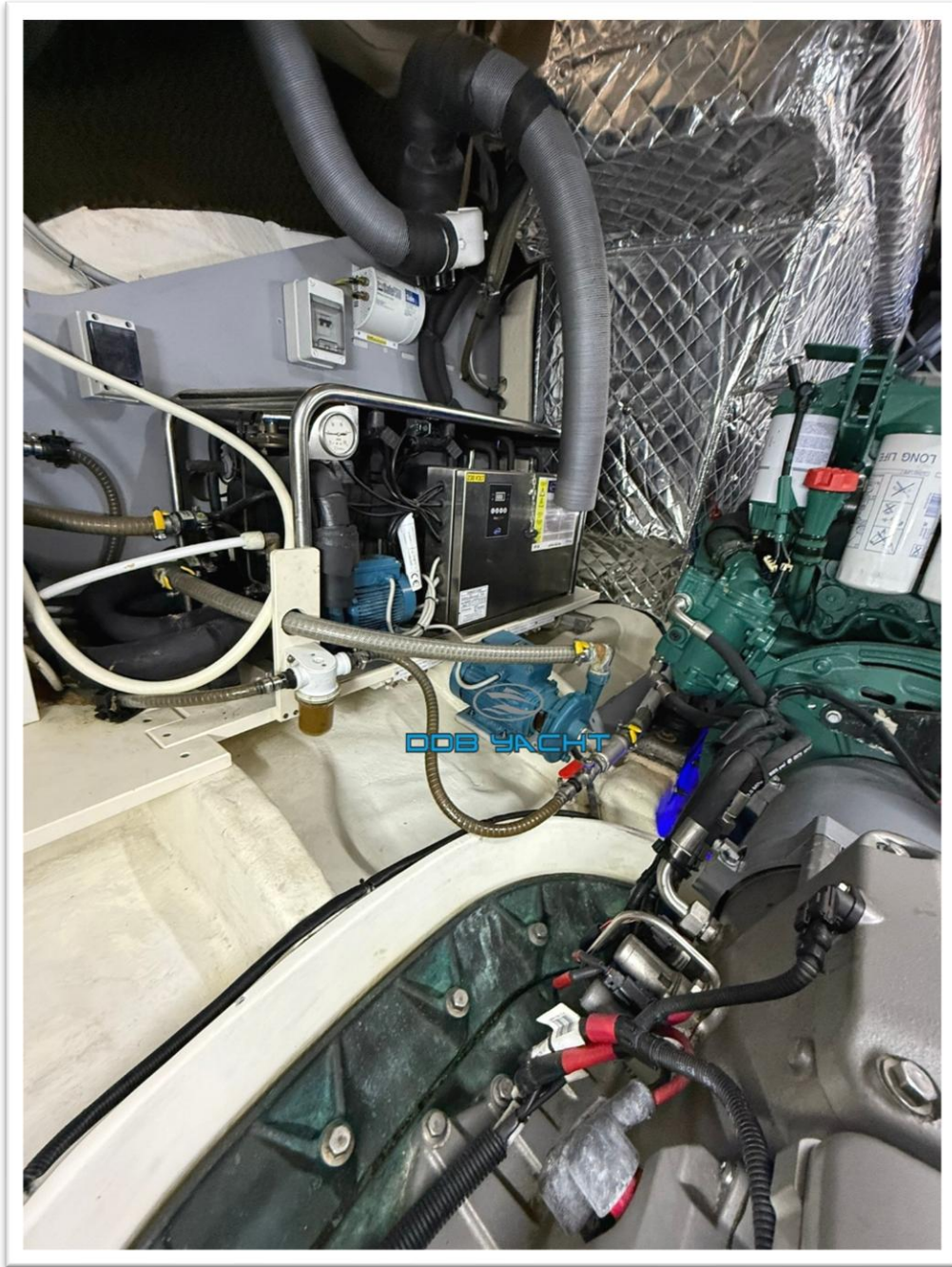


















DOB YACHT

Davide di bello

+ 39 340 69 64 369

+ 39 081 555 83 73

www.ddbyacht.it

ddbyacht@gmail.com

Via Augusto Righi n 32 NAPOLI (NA)*