

FAIRLINE SQUADRON 62

1993
REFITTED 2021/22







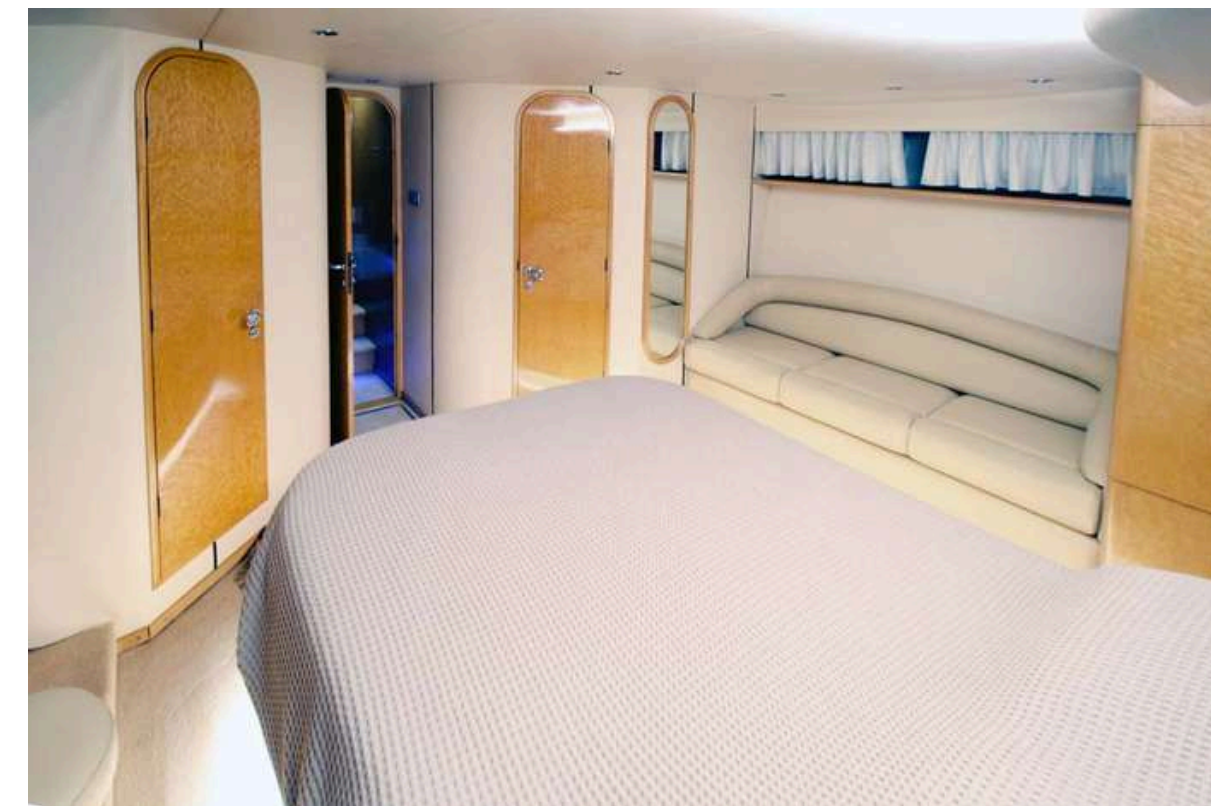












Master cabin





Vip cabin





Guest cabin





Crew cabin



GENERAL DATA

Builder: Fairline
Model: Squadron 62
Year build: 1993
Building category: B
Flag: Italian
Max nr of passengers: 10
Price: € 495.000 + comm. (VAT payed)

DATI GENERALI

Cantiere: Fairline
Model: Squadron 62
Anno: 1993
Categoria di progettazione: B
Bandiera: italiana
Persone imbarcabili: 10
Prezzo: € 495.000 + comm. (IVA pagata)

TECHNICAL DATA

LOA: 18,97 m
Beam overall: 5,21 m
Immersione massima: 1,45 m
Fuel tank capacity: 4000 l
Water tank capacity: 1000 l

DATI TECNICI

Lunghezza fuori tutto: 18,97 m
Larghezza massima: 5,21 m
Maximum draft: 1,45 m
Capacità serbatoio carburante: 4000 l
Capacità serbatoi acqua: 1000 l

PROPULSION

Engines: 2 x MAN D 2676 LE*

Engines power: 2 x 800 - 597 kW

Fuel: diesel

Engine hours: 0

Drive type: direct shaft

Engine control levers: electronics

PROPULSIONE

Motori: 2 x MAN D 2676 LE*

Potenza: 2 x 800 Hp - 597 kW

Carburante: gasolio

Ore motore: 0

Trasmissione: linea d'asse

Leve comando motori: elettroniche

*Engine replacement in progress. Delivery scheduled for April 2025

*Sostituzione motori in corso. Consegna prevista per aprile 2025

GENERATORS

Generator brand: Onan

Generator power: 1 x 16 kW

Fuel: diesel

Hours: 2215

GENERATORI

Generatore: Onan

Potenza: 1 x 16 kW

Carburante: diesel

Ore generatore: 2215

LAYOUT

Cabins: 4

Berths: 7

Toilette: 3

Crew cabin: 2

Crew berths: 2

Crew toilette: 1

LAYOUT

Cabine: 4

Posti letto: 7

Servizi: 3

Cabina equipaggio: 2

Posti letto equipaggio: 2

Servizi equipaggio: 1

EQUIPMENT	EQUIPAGGIAMENTO
ELECTRONIC	ELETTRONICA
Compass	Bussola
GPS	Gps
Plotter Ray Hybridtouch	Plotter Ray Hybridtouch
Electronic cartography	Cartografia elettronica
Depthsounder	Ecoscandaglio
Fishfinder	Fishfinder
Radar	Radar
Baromether	Barometro
Clock	Orologio
Thermo-hygrometer	Termoigrometro
VHF Simrad	VHF Simrad
Portable WHF Icom IC-M37	WHF portatile Icom IC-M37
Autopilot	Pilota automatico
EPIRB	EPIRB
Searchlight	Faro di ricerca
Trumpet	Tromba
GALLEY	CUCINA
4 burners cooking hob (induction)	Piano cottura con 4 fuochi (induzione)
Dishwasher	Lavastoviglie
Oven	Forno
Sink with 2 bowls	Lavello con 2 vasche
Nr 2 fridge	Nr 2 frigo
Nr 1 freezer	Nr 1 freezer

WET BAR FLY

Sink

Fridge

ENTERTAINMENT

Sat Antenna

Nr 3 TV (dinette, master and vip cabin)

Radio (master, vip and starboard guest cabin)

ANCILLARY EQUIPMENT

Convertible airconditioning

Nr 1 anchor winch

Nr 2 stern capstans

Washing machine with dryer

Stern thruster (electric)

Bow thruster (electric)

Yacht controller

Battery charger (services, engines)

Inverter

Boiler

Alarm system SM

Flaps

Nr 2 CCTV cameras

DECK EQUIPMENT

Hydraulic gangway

Ladder

Teak on the cockpit and fly (synthetic in the platform)

Cover sheet (windscreen, side extracts)

Sunbeds (bow and fly)

WET BAR FLY

Lavello

Frigo

INTRATTENIMENTO

Antenna Sat

Nr 3 TV (dinette, cabina armatore e vip)

Autoradio (cabina armatore, vip e ospiti destra nave)

ACCESSORI

Aria condizionata convertibile

Nr 1 verricelli ancora

Nr 2 capestani di poppa

Lavatrice con asciugatrice

Elica di prua (elettrica)

Elica di poppa (elettrica)

Yacht controller

Carica batterie (servizi, motori)

Inverter

Boiler

Impianto antincendio SM

Flaps

Nr 2 telecamere a circuito chiuso

ATTREZZATURA DI COPERTA

Passerella idraulica

Scala bagno

Teak in pozzetto e fly (sintetico in plancetta)

Telo di copertura (parabrezza, estrature laterali)

Materassini prendisole (prua e fly)



www.inmar.it
info.inmar@gmail.com
329.0907407 - 348.1250078