



### **GAGLIOTTA CAMARO EVEN**

<b>Anno:</b>	2001
<b>Anno:</b>	I Immatricolazione: 06/05/2003
<b>Lunghezza:</b>	12,58 mt
<b>Larghezza:</b>	3,50 mt
<b>Materiale di costruzione:</b>	P.R.F.V.
<b>Materiale coperta:</b>	P.R.F.V
<b>Materiale pozzetto:</b>	TEAK
<b>Portata Persone:</b>	10
<b>Scadenza RINA:</b>	22/07/2026
<b>Motori:</b>	2 X 300 hp MERCURY/MCM 4.2 L 300
<b>Trasmissione:</b>	EFB PIEDE POPPIERO BRAVO THREE (ELICHE IN ACCIAIO)
<b>Alimentazione:</b>	GASOLIO
<b>Serbatoio:</b>	750 lt
<b>Ore di moto:</b>	1018 SX / 1019 DX indicatori analogici

**Idraulici:** autoclave FLOJET R3426144 con serbatoio ed indicatore di livello analogico, pompe di sentina manuale ed automatica RULE e MARCO, boiler QL, WC elettrico.

**Elettrici:** batterie con stacca batteria, impianto 12/220, caricabatteria VICTRON ENERGY, verricello elettrico QUICK 1000W con tasti UP e DOWN ed ancora in acciaio BRUCE 15 KG, TV SAMSUNG, ARIA CONDIZIONATA, generatore MASE con 157 ore al 16/09/2024, luci di cortesia in pozzetto, sotto roll bar, cabina, bagno, faro orientabile applicato sul roll bar.

**Disposizione interni ed esterni:** cabina armatoriale a prua con accesso a WC, cabina ospiti con letti a castello, dinette, locale WC separato, cucina con frigo, lavandino e piano cottura a gas, Interni in ciliegio; parquet color ciliegio; ampio pozzetto di poppa con divani corredati di tappezzerie e con tavolo convertibile in prendisole, plancia comando con seduta pilota e co pilota, prendisole di prua.

**Strumentazione:** strumenti motore analogici, manette MORSE, gps RAYMARINE HYBRID TOUCH, indicatore di profondità RAYMARINE, vhf SHIPMATE RS 8300, flaps LECTOTRAB con indicatori con led, bussola, luci via, tromba, stereo con casse, angolo di barra, conta catena MZ ELECTRONIC, elica di prua QUICK.

**Dotazione armamento e accessori:** dotazioni di bordo, ROLL BAR in VTR con tendalino parasole anteriore e posteriore, pedana di poppa con scaletta di risalita, telo copri strumenti, passerella manuale.

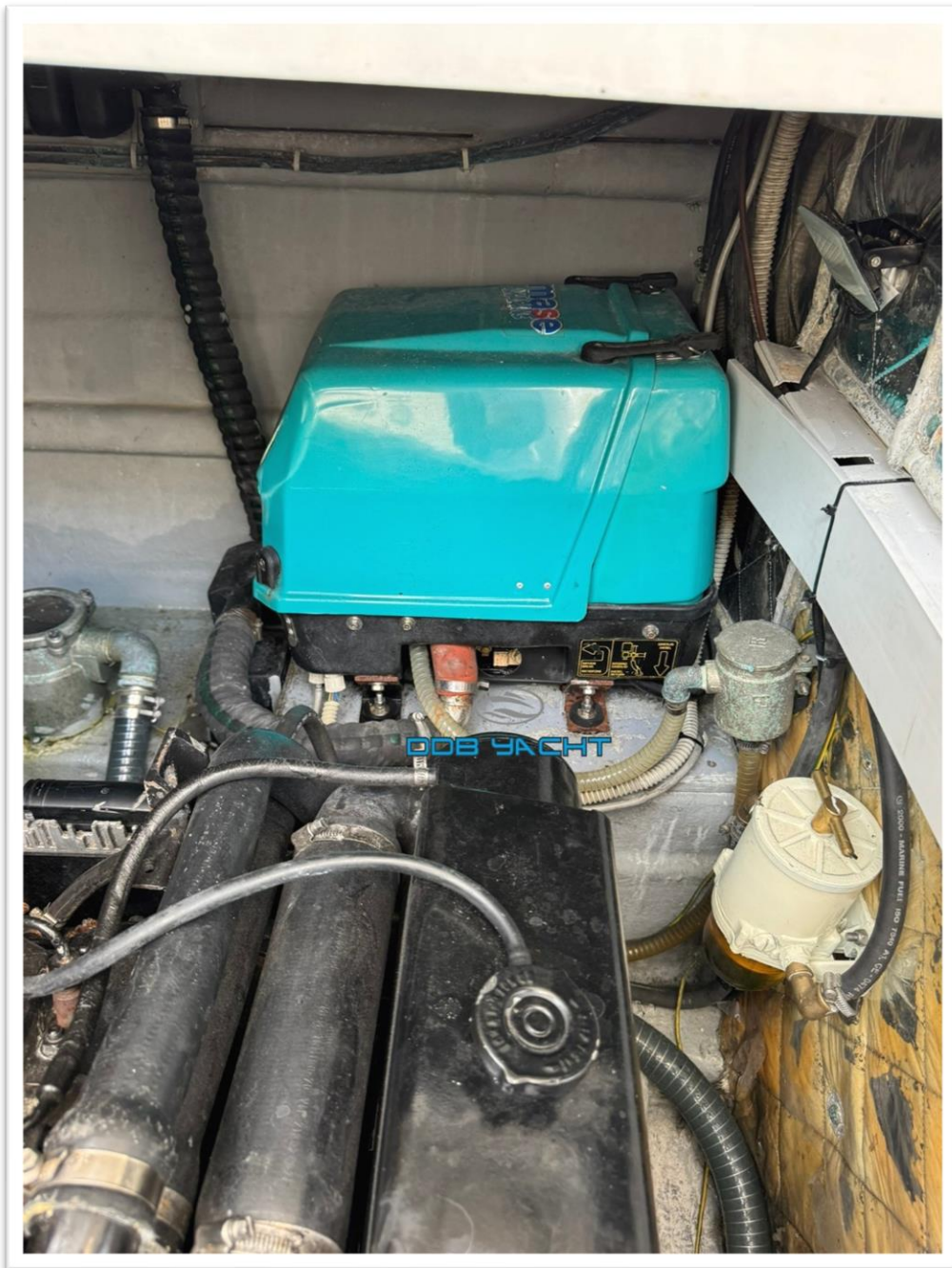
**Note:** sostituzione catena, sostituzione serbatoi gasolio anno 2020, modifica apertura parabrezza centrale, sostituzione flap e n° 1 piede poppiere anno 2024.

*REFERENZIATA OFFICINA AUTORIZZATA MERCURISER*

*PREZZO € 85 000,00 TRATTABILI*

*GAGLIOTTA CAMARO EVEN*



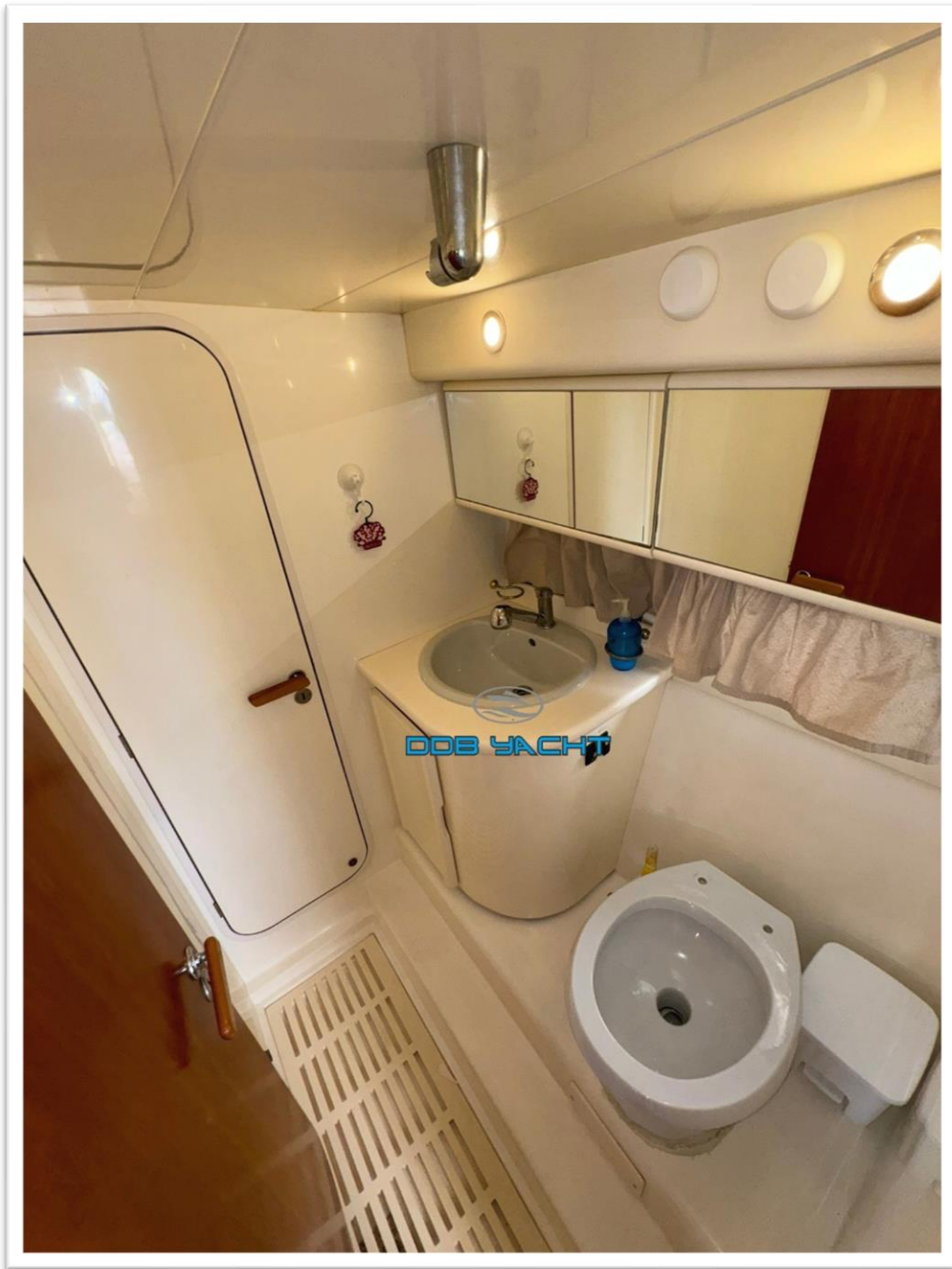








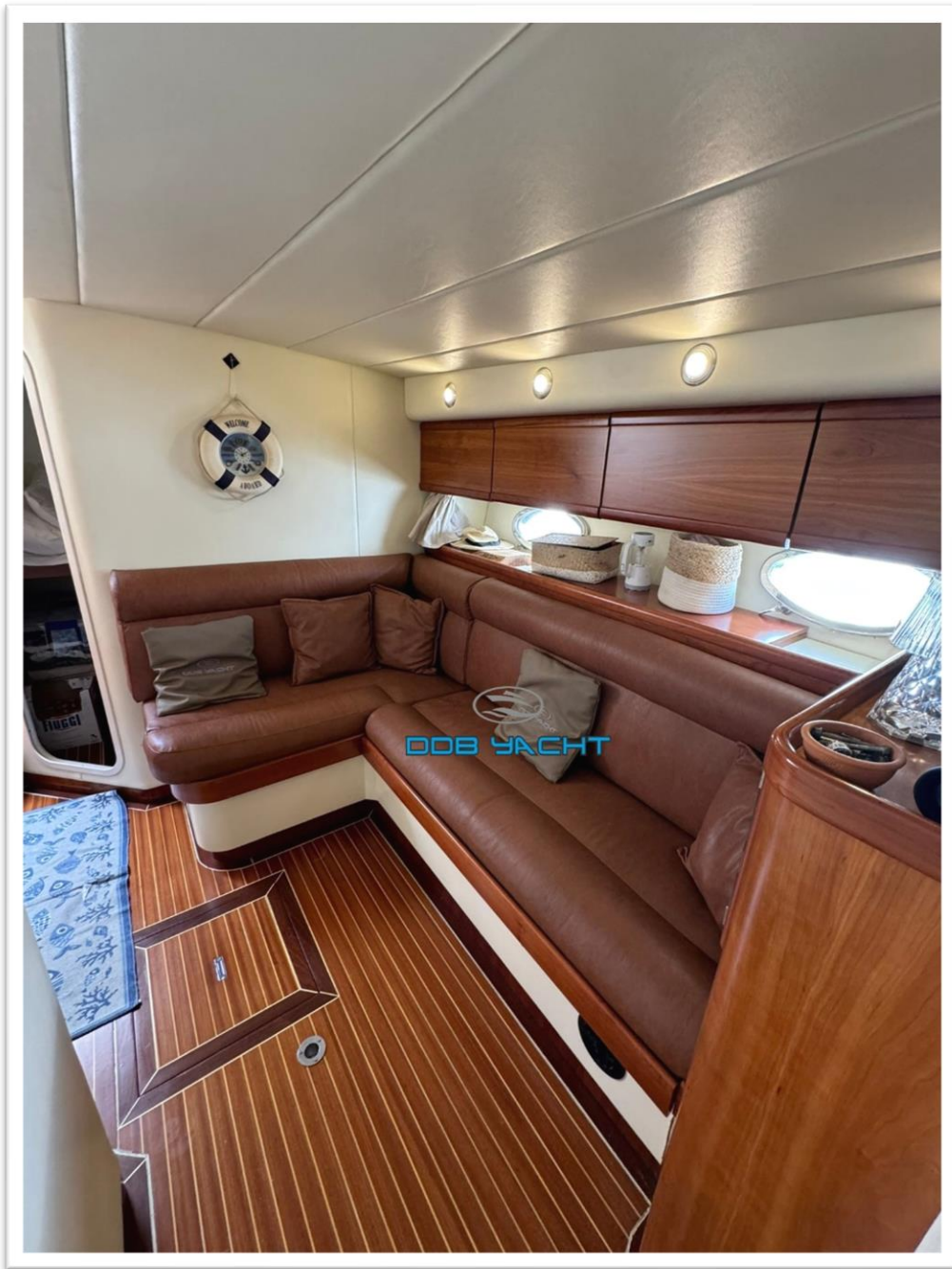














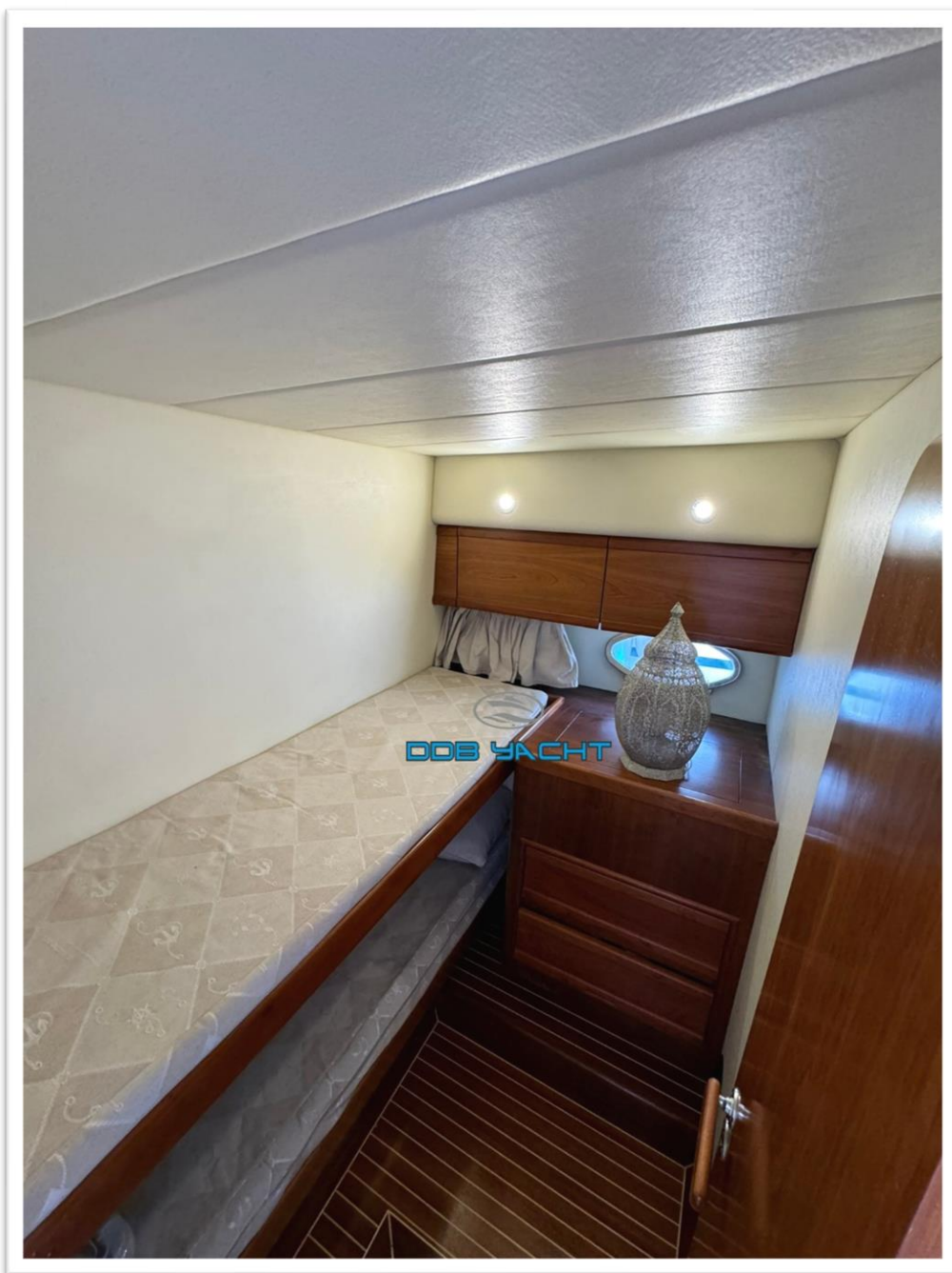






















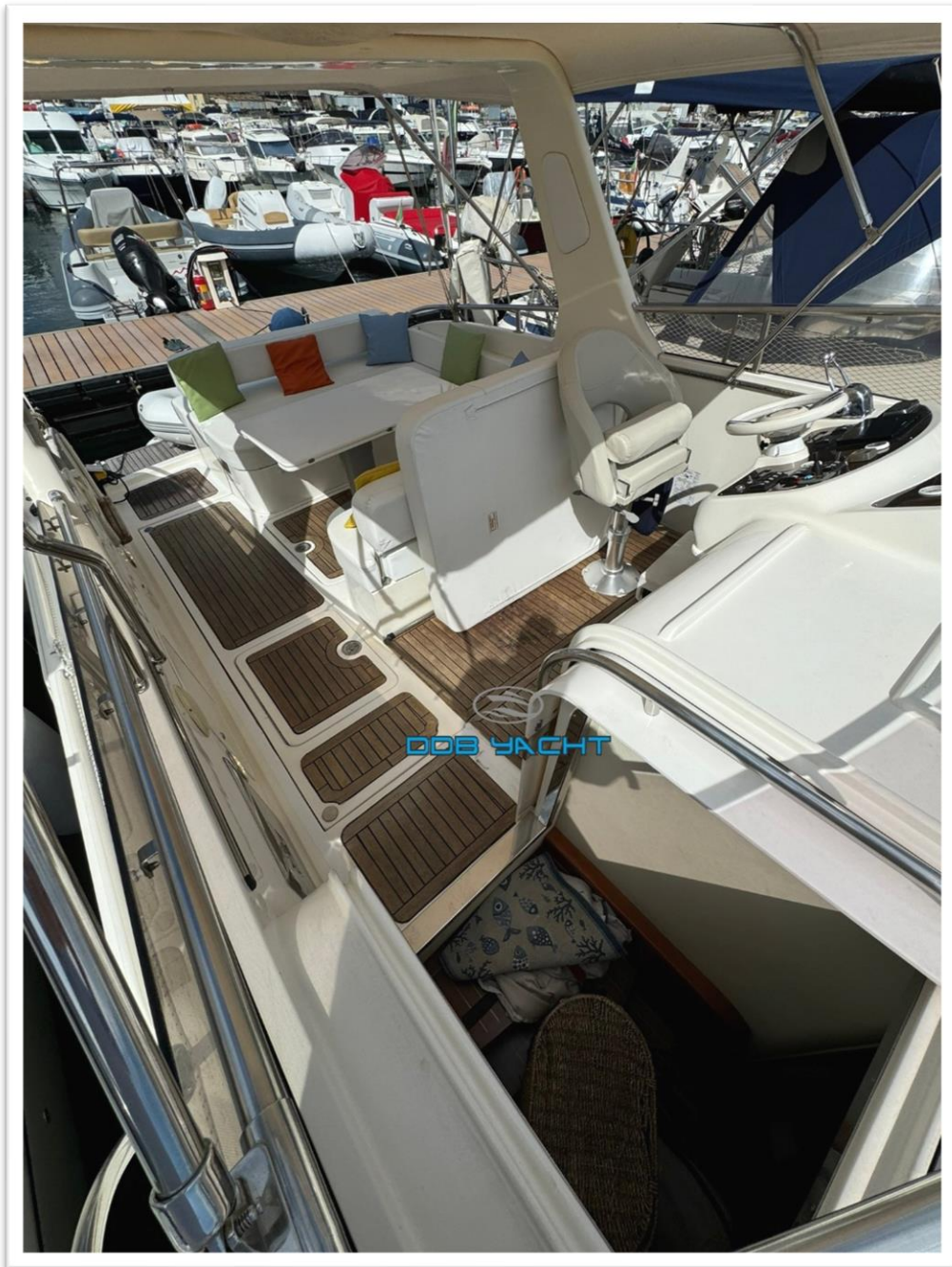












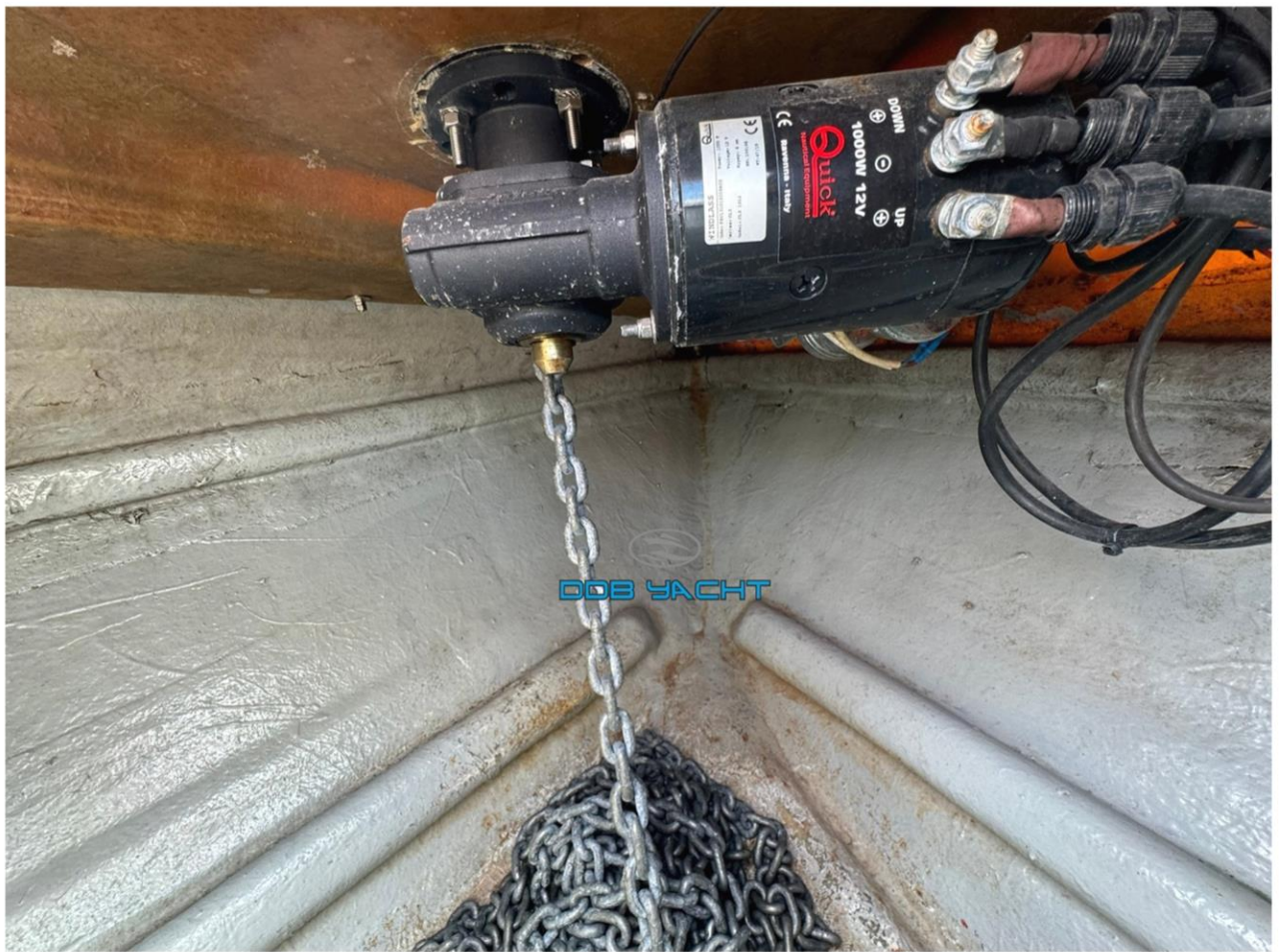


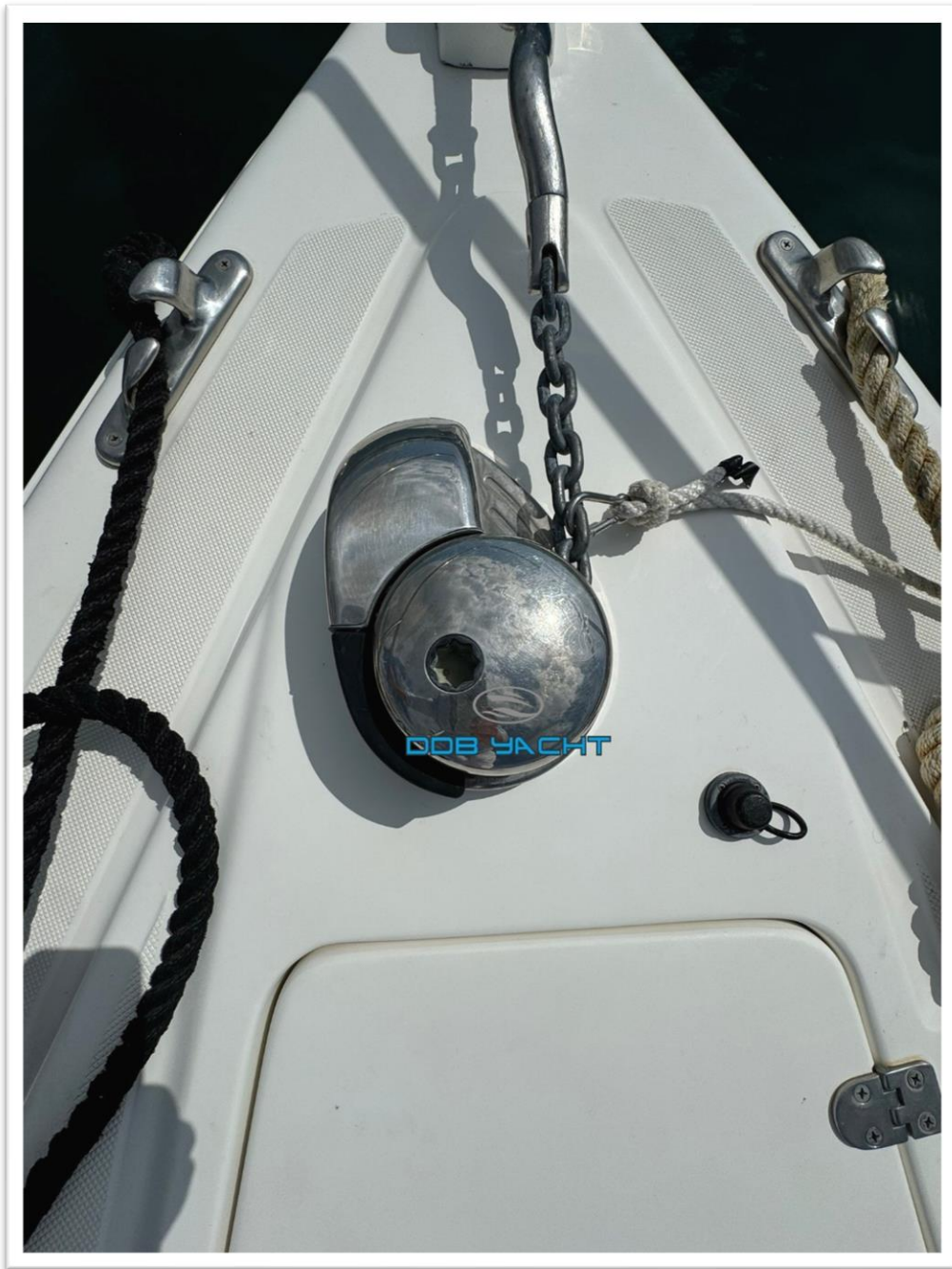














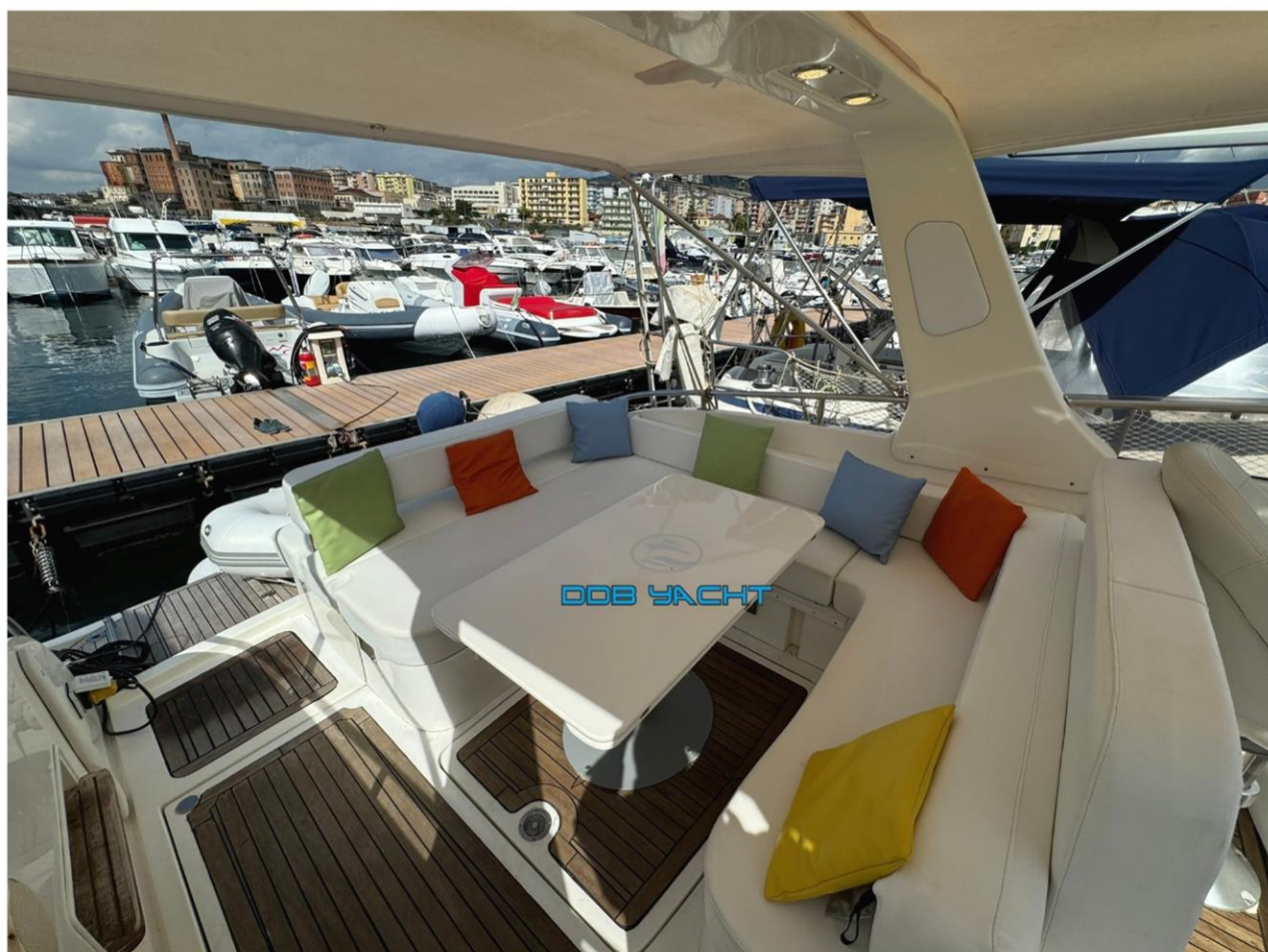
























***Davide di Bello***  
***+ 39 340 69 64 369***  
***+ 39 081 555 83 73***  
***ddbyacht@gmail.com***  
***Via Augusto Righi n\* 32 NAPOLI (NA)***