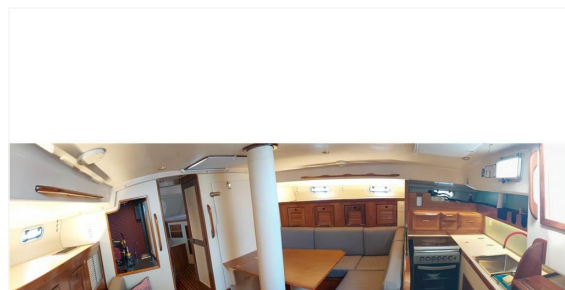


SCHEDA BARCA



DATI PRINCIPALI

Cantiere/Modello	Morgan Yacht Morgan 41 Out of	Categoria	Usato
Lunghezza	12,4 mt	Larghezza	3,49 mt
Anno immat.	-	Anno costruzione	1978
Velocità massima	-	Velocità crociera	-
Zavorra	-	Stazza	-
Dislocamento	11000 kg	Pescaggio	1,27 mt
HP Fiscali	-	Scadenza RINA	2028
Bandiera	Italia	Visibilità	Puglia
Prezzo	Euro 53.000		
Note prezzo	-		

COMBUSTIBILI E MOTORI

Nr. serbatoi	1	Capacità serbatoi	520	Materiale serbatoi	Acciaio
Motori	Yanmar 1 x 110 HP	Tipo carburante	--	Ore moto	616
Revisione motori	-	Tipo elica	Tre pale	Trasmissione	Linea d'asse

MATERIALE COSTRUZIONE

Scafo	-	Tuga	-	Coperta	-
--------------	---	-------------	---	----------------	---

IDRAULICI

Serbatoi acqua	1 x 620 lt	Materiale serbatoi	Acciaio	Tipo boiler	-
Dissalatore	Non presente	Autoclave	Presente	Boiler	Non presente

ELETTRICI

Tensione	12v, 110v, 220v	Nr. batterie	1	Capacità batterie	300 A
Generatore	Non presente	Carica batterie	Presente	Inverter	Non presente

BREVE DESCRIZIONE

Morgan yacht è un prestigioso cantiere americano che ha costruito barche a motore ed a vela destinate ad un pubblico con esigenze medio alte. il morgan