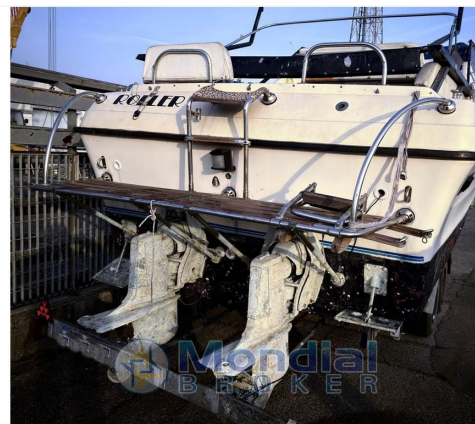


## SCHEDA BARCA



## DATI PRINCIPALI

<b>Cantiere/Modello</b>	Draco DRACO 2500 TC
<b>Lunghezza</b>	7,55 mt
<b>Anno immat.</b>	-
<b>Velocità massima</b>	-
<b>Zavorra</b>	-
<b>Dislocamento</b>	-
<b>HP Fiscali</b>	-
<b>Bandiera</b>	-
<b>Prezzo</b>	<b>Euro 7.000</b>
<b>Note prezzo</b>	Iva pagata

<b>Categoria</b>	Usato
<b>Larghezza</b>	2,7 mt
<b>Anno costruzione</b>	-
<b>Velocità crociera</b>	-
<b>Stazza</b>	-
<b>Pescaggio</b>	-
<b>Scadenza RINA</b>	-
<b>Visibilità</b>	-

## COMBUSTIBILI E MOTORI

<b>Nr. serbatoi</b>	-	<b>Capacità serbatoi</b>	-	<b>Materiale serbatoi</b>	-
<b>Motori</b>	Volvo Penta 2 x 145 HP	<b>Tipo carburante</b>	--	<b>Ore moto</b>	-
<b>Revisione motori</b>	-	<b>Tipo elica</b>	-	<b>Trasmissione</b>	--

## MATERIALE COSTRUZIONE

<b>Scafo</b>	Vetroresina	<b>Tuga</b>	-	<b>Coperta</b>	-
--------------	-------------	-------------	---	----------------	---

## IDRAULICI

<b>Serbatoi acqua</b>	-	<b>Materiale serbatoi</b>	-	<b>Tipo boiler</b>	-
<b>Dissalatore</b>	Non presente	<b>Autoclave</b>	Presente	<b>Boiler</b>	Non presente

## ELETTRICI

<b>Tensione</b>	-	<b>Nr. batterie</b>	1	<b>Capacità batterie</b>	-
<b>Generatore</b>	Non presente	<b>Carica batterie</b>	Non presente	<b>Inverter</b>	Non presente

## BREVE DESCRIZIONE

Imbarcazione da sistemare , viene venduta allo stato che si trova