



## Civitavecchia Mare

Via Aurelia Km. 67+580 , Riva Traiano - 00053 Civitavecchia

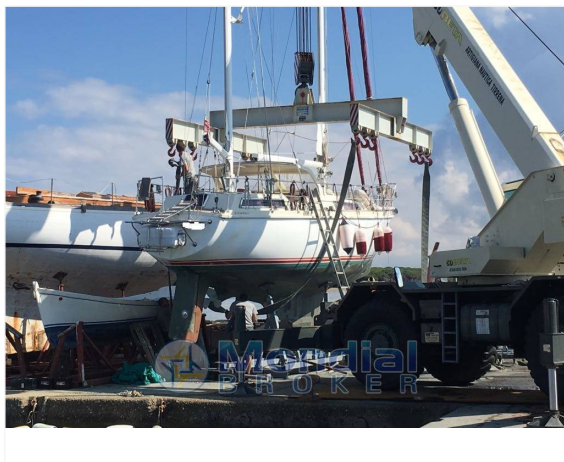
Tel: 0766 23965

Fax: 0766 23965

Cel: +39 339 6204269

www.civitavecchiamare.it

### SCHEDA BARCA



### DATI PRINCIPALI

<b>Cantiere/Modello</b>	Amel Sharki ketch	<b>Categoria</b>	Usato
<b>Lunghezza</b>	11,95 mt	<b>Larghezza</b>	3,6 mt
<b>Anno immat.</b>	1986	<b>Anno costruzione</b>	1986
<b>Velocità massima</b>	8 nodi	<b>Velocità crociera</b>	6 nodi
<b>Zavorra</b>	-	<b>Stazza</b>	-
<b>Dislocamento</b>	7800 kg	<b>Pescaggio</b>	1,75 mt
<b>HP Fiscali</b>	-	<b>Scadenza RINA</b>	-
<b>Bandiera</b>	Polacca	<b>Visibilità</b>	Sardegna
<b>Prezzo</b>	<b>Euro 65.000</b>		
<b>Note prezzo</b>	+ provvigioni		

### COMBUSTIBILI E MOTORI

<b>Nr. serbatoi</b>	1	<b>Capacità serbatoi</b>	340	<b>Materiale serbatoi</b>	Polietilene
<b>Motori</b>	Perkins 1 x 33 kw	<b>Tipo carburante</b>	--	<b>Ore moto</b>	-
<b>Revisione motori</b>	2020/2021	<b>Tipo elica</b>	Tripala	<b>Trasmissione</b>	Linea d'asse

### MATERIALE COSTRUZIONE

<b>Scafo</b>	Vtr	<b>Tuga</b>	Vtr	<b>Coperta</b>	Vtr
--------------	-----	-------------	-----	----------------	-----

### IDRAULICI

<b>Serbatoi acqua</b>	1 x 750 lt	<b>Materiale serbatoi</b>	Inox	<b>Tipo boiler</b>	-
<b>Dissalatore</b>	Non presente	<b>Autoclave</b>	Presente	<b>Boiler</b>	Presente

### ELETTRICI

<b>Tensione</b>	12/220	<b>Nr. batterie</b>	4	<b>Capacità batterie</b>	100 A
<b>Generatore</b>	Aerogen (4,09 Kw)	<b>Carica batterie</b>	Presente	<b>Inverter</b>	Non presente

### BREVE DESCRIZIONE

-