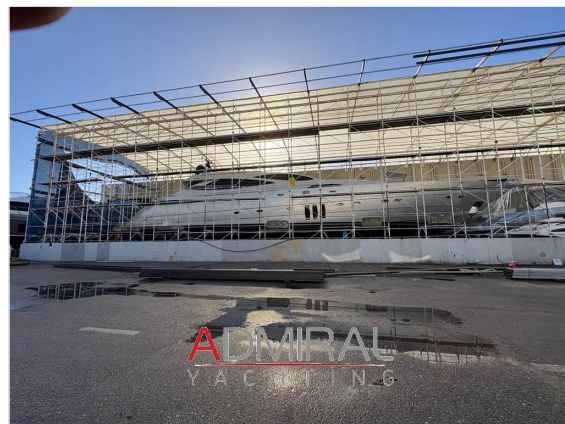


SCHEDA BARCA



DATI PRINCIPALI

Cantiere/Modello	Pershing 115	Categoria	Usato
Lunghezza	32,67 mt	Larghezza	7,2 mt
Anno immat.	2010	Anno costruzione	2010
Velocità massima	36 nodi	Velocità crociera	34 nodi
Zavorra	-	Stazza	-
Dislocamento	147610 kg	Pescaggio	1,48 mt
HP Fiscali	-	Scadenza RINA	-
Bandiera	Isole vergini britanniche	Visibilità	Campania
Prezzo	Euro 4.500.000		
Note prezzo	Iva pagata		

COMBUSTIBILI E MOTORI

Nr. serbatoi	1	Capacità serbatoi	16500	Materiale serbatoi	Inox
Motori	MTU 2 x 3724 HP	Tipo carburante	Diesel	Ore moto	2490
Revisione motori	Ordinaria manutenzione	Tipo elica	Idrogetto	Trasmissione	Idrogetto

MATERIALE COSTRUZIONE

Scafo	-	Tuga	-	Coperta	-
--------------	---	-------------	---	----------------	---

IDRAULICI

Serbatoi acqua	1 x 3000 lt	Materiale serbatoi	Polietilene	Tipo boiler	-
Dissalatore	Presente	Autoclave	Presente	Boiler	Non presente

ELETTRICI

Tensione	12v, 24v, 220v	Nr. batterie	1	Capacità batterie	3200 A
Generatore	KOHLER (40 Kw)	Carica batterie	Non presente	Inverter	Presente

BREVE DESCRIZIONE

Imbarcazione unico proprietario
perfette condizioni
no charter