



# navigare

## Navigare

Via C. Ginori 74 - 57023 Cecina (LI)

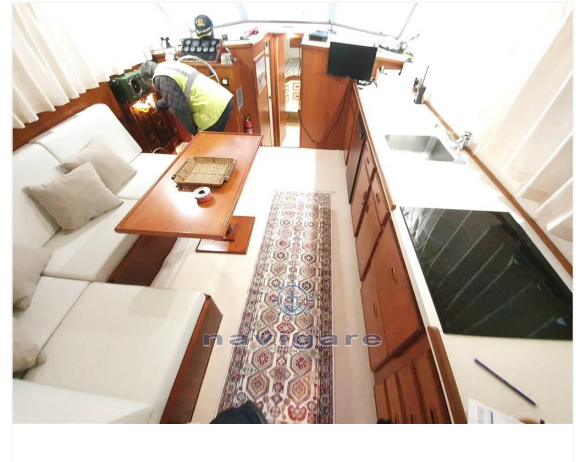
Tel: +39-0586-621381

Fax: +39-0586-621338

Cel: +39-337-718301

www.navigare.it

### SCHEDA BARCA



### DATI PRINCIPALI

<b>Cantiere/Modello</b>	Bertram Yacht 38' Sport fish MK 3
<b>Lunghezza</b>	11,5 mt
<b>Anno immat.</b>	-
<b>Velocità massima</b>	26 nodi
<b>Zavorra</b>	-
<b>Dislocamento</b>	1600 kg
<b>HP Fiscali</b>	-
<b>Bandiera</b>	Italia
<b>Prezzo</b>	<b>Euro 109.000</b>
<b>Note prezzo</b>	-

<b>Categoria</b>	Usato
<b>Larghezza</b>	4,03 mt
<b>Anno costruzione</b>	1980
<b>Velocità crociera</b>	21 nodi
<b>Stazza</b>	1 kg
<b>Pescaggio</b>	1 mt
<b>Scadenza RINA</b>	-
<b>Visibilità</b>	Toscana

### COMBUSTIBILI E MOTORI

<b>Nr. serbatoi</b>	1	<b>Capacità serbatoi</b>	1400	<b>Materiale serbatoi</b>	Inox
<b>Motori</b>	Caterpillar 2 x 385 HP	<b>Tipo carburante</b>	Diesel	<b>Ore moto</b>	750
<b>Revisione motori</b>	Motori sostituiti nel 1996	<b>Tipo elica</b>	4 pale	<b>Trasmissione</b>	Linea d'asse

### MATERIALE COSTRUZIONE

<b>Scafo</b>	Vetroresina	<b>Tuga</b>	-	<b>Coperta</b>	-
--------------	-------------	-------------	---	----------------	---

### IDRAULICI

<b>Serbatoi acqua</b>	1 x 500 lt	<b>Materiale serbatoi</b>	Inox	<b>Tipo boiler</b>	-
<b>Dissalatore</b>	Non presente	<b>Autoclave</b>	Presente	<b>Boiler</b>	Presente

### ELETTRICI

<b>Tensione</b>	12v, 220v	<b>Nr. batterie</b>	3	<b>Capacità batterie</b>	-
<b>Generatore</b>	Onam (8 Kw)	<b>Carica batterie</b>	Non presente	<b>Inverter</b>	Non presente

### BREVE DESCRIZIONE

Prezzo trattabile per immediato realizzo bertram 38 fly mk 3°serie, in perfette condizioni caterpillar 3208 2x380 hp td del 1996 750 ore